

Tabella 1.05 – Tasso di copertura delle Unità didattiche erogate - per Dipartimento, triennio 2016/17 – 2018/19

Dipartimento	A.A. 16-17 UD valutate						A.A. 17-18 UD valutate						A.A. 18-19 UD valutate					
	UD valutabili	fino a 4 studenti	da almeno 5 studenti	UD totali	tasso di copertura %	% da almeno 5 studenti	UD valutabili	fino a 4 studenti	da almeno 5 studenti	UD totali	tasso di copertura %	% da almeno 5 studenti	UD valutabili	fino a 4 studenti	da almeno 5 studenti	UD totali	tasso di copertura %	% da almeno 5 studenti
Agricoltura Alimentazione e Ambiente	178	8	170	178	100%	96%	175	1	174	175	100%	99%	167	-	167	167	100%	100%
Chirurgia generale e specialità medico-chirurgiche	550	6	482	488	89%	88%	468	19	408	427	91%	87%	473	11	447	458	97%	95%
Economia e Impresa	120	3	117	120	100%	98%	118	5	110	115	97%	93%	122	6	115	121	99%	94%
Fisica e Astronomia	77	35	32	67	87%	42%	91	37	42	79	87%	46%	91	30	50	80	88%	55%
Giurisprudenza	84	7	75	82	98%	89%	85	9	71	80	94%	84%	84	6	73	79	94%	87%
Ingegneria Civile e Architettura	149	1	141	142	95%	95%	155	3	147	150	97%	95%	153	9	142	151	99%	93%
Ingegneria Elettrica, Elettronica e Informatica	182	8	174	182	100%	96%	197	10	179	189	96%	91%	193	6	187	193	100%	97%
Matematica e Informatica	121	19	98	117	97%	81%	129	21	102	123	95%	79%	147	33	109	142	97%	74%
Medicina Clinica e Sperimentale	150	4	140	144	96%	93%	150	8	136	144	96%	91%	144	14	125	139	97%	87%
Scienze Biologiche Geologiche ed Ambientali	211	15	172	187	89%	82%	214	18	173	191	89%	81%	209	16	190	206	99%	91%
Scienze Biomediche e Biotecnologiche	162	-	162	162	100%	100%	170	3	167	170	100%	98%	209	3	191	194	93%	91%
Scienze Chimiche	107	5	101	106	99%	94%	107	-	103	103	96%	96%	108	3	101	104	96%	94%
Scienze del Farmaco	140	2	138	140	100%	99%	135	-	134	134	99%	99%	143	3	139	142	99%	97%
Scienze della Formazione	130	5	125	130	100%	96%	139	4	135	139	100%	97%	134	5	129	134	100%	96%
Scienze Mediche, Chirurgiche e Tecn. Avanzate - G.F. Ingrassia	232	2	229	231	100%	99%	233	4	225	229	98%	97%	234	14	219	233	100%	94%
Scienze Politiche e Sociali	414	40	366	406	98%	88%	302	38	251	289	96%	83%	232	18	191	209	90%	82%
Scienze Umanistiche	389	58	321	379	97%	83%	383	66	301	367	96%	79%	379	62	303	365	96%	80%
Struttura Didattica Spec. RG - Lingue	145	38	103	141	97%	71%	143	34	79	113	79%	55%	135	36	88	124	92%	65%
Struttura Didattica Spec. SR - Architettura	73	4	67	71	97%	92%	70	2	65	67	96%	93%	56	1	55	56	100%	98%
<b>ATENE0</b>	<b>3.614</b>	<b>260</b>	<b>3.213</b>	<b>3.473</b>	<b>96%</b>	<b>89%</b>	<b>3.464</b>	<b>282</b>	<b>3.002</b>	<b>3.284</b>	<b>95%</b>	<b>87%</b>	<b>3.413</b>	<b>276</b>	<b>3.021</b>	<b>3.297</b>	<b>97%</b>	<b>89%</b>

Tabella 2.OS – N. di schede compilate da studenti frequentanti e non frequentanti per dipartimento (Scheda 1 e 3) - per Dipartimento, nel triennio 2016/17 – 2018/19

Dipartimento	A.A 16/17			A.A 17/18			A.A 18/19			Iscritti (L, LM, LMCU)			N. medio di questionari compilati		
	N. questionari frequentanti (scheda 1)	N. questionari non frequentanti (scheda 3)	rapporto schede 1/ schede 3	N. questionari frequentanti (scheda 1)	N. questionari non frequentanti (scheda 3)	rapporto schede 1/ schede 3	N. questionari frequentanti (scheda 1)	N. questionari non frequentanti (scheda 3)	rapporto schede 1/ schede 3	AA 2016/17	AA 2017/18	AA 2018/19	AA 2016/17	AA 2017/18	AA 2018/19
	Agricoltura Alimentazione e Ambiente	8.514	1.448	5,88	7.288	1.361	5,35	6.527	2.301	2,84	2015	2126	2101	4,2	3,4
Chirurgia generale e specialità medico-chirurgiche	28.017	190	147,46	17.196	158	108,84	19.485	144	135,31	2841	2827	2694	9,9	6,1	7,2
Economia e Impresa	9.348	3.440	2,72	8.803	2.439	3,61	9.240	3.166	2,92	4012	3960	3839	2,3	2,2	2,4
Fisica e Astronomia	876	56	15,64	934	67	13,94	1.045	90	11,61	390	416	471	2,2	2,2	2,2
Giurisprudenza	4.055	3.778	1,07	3.635	2.601	1,40	3.710	2.366	1,57	2955	2801	2753	1,4	1,3	1,3
Ingegneria Civile e Architettura	5.075	289	17,56	4.465	189	23,62	4.435	305	14,54	1735	1664	1570	2,9	2,7	2,8
Ingegneria Elettrica, Elettronica e Informatica	8.416	832	10,12	7.681	670	11,46	8.294	929	8,93	3165	3315	3320	2,7	2,3	2,5
Matematica e Informatica	2.298	618	3,72	2.661	575	4,63	3.385	1.318	2,57	824	1071	1220	2,8	2,5	2,8
Medicina Clinica e Sperimentale	2.801	35	80,03	2.646	20	132,30	2.586	124	20,85	251	248	257	11,2	10,7	10,1
Scienze Biologiche Geologiche ed Ambientali	6.296	611	10,30	5.210	536	9,72	6.106	1.241	4,92	1566	1567	1578	4,0	3,3	3,9
Scienze Biomediche e Biotecnologiche	4.721	76	62,12	4.271	132	32,36	5.498	104	52,87	656	711	803	7,2	6,0	6,8
Scienze Chimiche	2.397	100	23,97	2.305	103	22,38	2.448	136	18,00	729	785	886	3,3	2,9	2,8
Scienze del Farmaco	5.527	408	13,55	4.616	243	19,00	5.004	278	18,00	1466	1519	1562	3,8	3,0	3,2
Scienze della Formazione	7.157	3.222	2,22	6.864	2.998	2,29	6.171	3.673	1,68	3047	3024	2881	2,3	2,3	2,1
Scienze Mediche, Chirurgiche e Tecn. Avanzate - G.F. Ingrassia	8.361	115	72,70	7.481	229	32,67	6.909	17	406,41	763	759	706	11,0	9,9	9,8
Scienze Politiche e Sociali	15.243	4.753	3,21	9.871	3.110	3,17	6.571	2.328	2,82	2925	3011	2792	5,2	3,3	2,4
Scienze Umanistiche	12.375	4.279	2,89	10.169	3.764	2,70	10.316	5.849	1,76	5466	5704	5796	2,3	1,8	1,8
Struttura Didattica Spec. RG - Lingue	2.989	441	6,78	2.314	267	8,67	2.673	721	3,71	906	995	1020	3,3	2,3	2,6
Struttura Didattica Spec. SR - Architettura	2.321	192	12,09	1.889	130	14,53	1.582	172	9,20	575	577	533	4,0	3,3	3,0
	<b>136.787</b>	<b>24.883</b>	<b>5,50</b>	<b>110.299</b>	<b>19.592</b>	<b>5,63</b>	<b>111.985</b>	<b>25.262</b>	<b>4,43</b>	<b>36287</b>	<b>37080</b>	<b>36782</b>	<b>3,8</b>	<b>3,0</b>	<b>3,0</b>

Tabella 3.OS – N. di schede compilate dai docenti (Scheda 7) - per Dipartimento, nel triennio 2016/17 – 2018/19

Dipartimento	UD valutabili AA 16/17	UD rilevate AA 16/17	Tasso di copertura AA 16/17	UD valutabili AA 17/18	UD rilevate AA 17/18	Tasso di copertura AA 17/18	UD valutabili AA 18/19	UD rilevate AA 18/19	Tasso di copertura AA 18/19
Agricoltura Alimentazione e Ambiente	178	152	85,4%	175	151	86,3%	167	157	94,0%
Chirurgia generale e specialità medico-chirurgiche	550	141	25,6%	468	133	28,4%	473	214	45,2%
Economia e Impresa	120	54	45,0%	118	66	55,9%	122	38	31,1%
Fisica e Astronomia	77	35	45,5%	91	31	34,1%	91	19	20,9%
Giurisprudenza	84	83	98,8%	85	81	95,3%	84	74	88,1%
Ingegneria Civile e Architettura	149	72	48,3%	155	58	37,4%	153	44	28,8%
Ingegneria Elettrica, Elettronica e Informatica	182	85	46,7%	197	75	38,1%	193	41	21,2%
Matematica e Informatica	121	85	70,2%	129	101	78,3%	147	107	72,8%
Medicina Clinica e Sperimentale	150	29	19,3%	150	45	30,0%	144	72	50,0%
Scienze Biologiche Geologiche ed Ambientali	211	117	55,5%	214	94	43,9%	209	56	26,8%
Scienze Biomediche e Biotecnologiche	162	42	25,9%	170	45	26,5%	209	71	34,0%
Scienze Chimiche	107	66	61,7%	107	35	32,7%	108	39	36,1%
Scienze del Farmaco	140	71	50,7%	135	68	50,4%	143	99	69,2%
Scienze della Formazione	130	91	70,0%	139	76	54,7%	134	95	70,9%
Scienze Mediche, Chirurgiche e Tecn. Avanzate - G.F. Ingrassia	232	54	23,3%	233	52	22,3%	234	75	32,1%
Scienze Politiche e Sociali	414	144	34,8%	302	110	36,4%	232	105	45,3%
Scienze Umanistiche	389	178	45,8%	383	124	32,4%	379	106	28,0%
Struttura Didattica Spec. RG - Lingue	145	69	47,6%	143	73	51,0%	135	49	36,3%
Struttura Didattica Spec. SR - Architettura	73	22	30,1%	70	22	31,4%	56	8	14,3%
<b>Totale complessivo</b>	<b>3.614</b>	<b>1.590</b>	<b>44,0%</b>	<b>3.464</b>	<b>1.440</b>	<b>41,6%</b>	<b>3.413</b>	<b>1.469</b>	<b>43,0%</b>

Tabella 4.OS – Le motivazioni degli studenti non frequentanti, per CdS e dipartimento

classe_CdS	N. UD	N. Schede	lavoro	frequenza lezioni di altri insegnamenti	frequenza poco utile ai fini preparazione esame	strutture att. didattiche inadeguate per la frequenza	ritardo negli studi	problemi logistici	altro
<b>Agricoltura Alimentazione e Ambiente</b>	<b>160</b>	<b>2301</b>	<b>36%</b>	<b>30%</b>					
L-21 Pianificazione e tutela del territorio e del paesaggio	29	372	21%	55%	4%	1%	15%	17%	6%
L-25 Scienze e tecnologie agrarie	34	702	39%	24%	7%	1%	23%	9%	6%
L-26 Scienze e tecnologie alimentari	30	516	34%	31%	6%	1%	24%	9%	6%
LM-69 Scienze e tecnologie agrarie	26	320	39%	22%	7%	1%	24%	7%	12%
LM-7 Biotecnologie agrarie	13	108	40%	16%	2%	1%	31%	11%	10%
LM-70 Scienze e tecnologie alimentari	16	238	48%	22%	5%	1%	14%	5%	15%
LM-75 Salvaguardia del territorio, dell'ambiente e del paesaggio	12	45	44%	36%	0%	0%	18%	2%	11%
<b>Chirurgia generale e specialità medico-chirurgiche</b>	<b>71</b>	<b>144</b>	<b>19%</b>	<b>9%</b>	<b>6%</b>	<b>8%</b>	<b>7%</b>	<b>1%</b>	<b>50%</b>
L/SNT1 Ostetricia	1	3	33%	0%	0%	0%	67%	0%	0%
L/SNT3 Tecniche di fisiopatologia cardiocirc. e perfusione cardiovascolare									
LM-41 Medicina e chirurgia	66	135	20%	10%	7%	8%	6%	1%	49%
LM-46 Odontoiatria e protesi dentaria	4	6	0%	0%	0%	0%	0%	0%	100%
<b>Economia e Impresa</b>	<b>113</b>	<b>3166</b>	<b>31%</b>	<b>32%</b>	<b>9%</b>	<b>2%</b>	<b>24%</b>	<b>7%</b>	<b>5%</b>
L-18 Economia aziendale	40	1568	31%	28%	10%	2%	27%	7%	4%
L-33 Economia	26	1035	24%	38%	9%	2%	24%	8%	5%
LM-56 Economia, politiche e management del territorio	13	115	45%	43%	2%	2%	14%	7%	2%
LM-77 Direzione aziendale	24	355	47%	28%	8%	1%	12%	5%	10%
LM-77 Finanza aziendale	10	93	30%	38%	13%	1%	17%	3%	6%
<b>Fisica e Astronomia</b>	<b>29</b>	<b>90</b>	<b>13%</b>	<b>21%</b>	<b>6%</b>	<b>1%</b>	<b>51%</b>	<b>14%</b>	<b>10%</b>
L-30 Fisica	18	66	9%	21%	6%	2%	48%	17%	9%
LM-17 Physics (già Fisica)	11	24	25%	21%	4%	0%	58%	8%	13%
<b>Giurisprudenza</b>	<b>80</b>	<b>2366</b>	<b>19%</b>	<b>20%</b>	<b>6%</b>	<b>1%</b>	<b>36%</b>	<b>17%</b>	<b>9%</b>
LMG/01 Giurisprudenza	80	2366	19%	20%	6%	1%	36%	17%	9%
<b>Ingegneria Civile e Architettura</b>	<b>77</b>	<b>305</b>	<b>28%</b>	<b>37%</b>	<b>7%</b>	<b>2%</b>	<b>19%</b>	<b>6%</b>	<b>11%</b>
L-7 Ingegneria civile e ambientale	22	111	26%	38%	5%	1%	32%	3%	5%
LM-22 Chemical engineering for industrial sustainability	7	11	18%	45%	9%	0%	27%	0%	18%
LM-23 Ingegneria civile delle acque e dei trasporti	3	8	50%	0%	0%	0%	25%	13%	38%
LM-23 Ingegneria civile strutturale e geotecnica	5	12	8%	33%	42%	8%	8%	25%	0%
LM-31 Ingegneria gestionale	11	57	35%	26%	0%	2%	5%	9%	28%
LM-33 Ingegneria meccanica	9	33	21%	42%	12%	0%	12%	15%	15%
LM-35 Ingegneria per l'ambiente e il territorio	8	54	31%	44%	4%	4%	11%	4%	6%
LM-4 Ingegneria edile-architettura	12	19	32%	47%	21%	0%	16%	0%	5%
<b>Ingegneria Elettrica, Elettronica e Informatica</b>	<b>160</b>	<b>929</b>	<b>22%</b>	<b>26%</b>	<b>10%</b>	<b>1%</b>	<b>44%</b>	<b>7%</b>	<b>7%</b>
L-8 Ingegneria elettronica	33	117	28%	19%	9%	2%	41%	9%	8%
L-8 Ingegneria informatica	52	475	17%	29%	13%	1%	45%	7%	5%
L-9 Ingegneria industriale	37	233	20%	27%	8%	2%	50%	6%	5%
LM-25 Automation engineering and control of complex systems	7	24	33%	4%	4%	0%	42%	0%	21%
LM-27 Ingegneria delle telecomunicazioni	9	13	8%	23%	0%	0%	23%	0%	46%
LM-28 Electric engineering	6	9	11%	0%	0%	0%	22%	0%	67%
LM-29 Ingegneria elettronica	5	10	60%	30%	20%	0%	20%	0%	0%
LM-32 Ingegneria informatica	11	48	56%	8%	8%	0%	27%	8%	6%
<b>Matematica e Informatica</b>	<b>107</b>	<b>1318</b>	<b>23%</b>	<b>35%</b>	<b>10%</b>	<b>1%</b>	<b>32%</b>	<b>8%</b>	<b>8%</b>
L-31 Informatica	51	1098	20%	38%	10%	1%	33%	9%	6%
L-35 Matematica	21	101	7%	30%	28%	0%	42%	0%	18%
LM-18 Informatica	22	100	59%	8%	2%	0%	22%	8%	10%
LM-40 Matematica	13	19	47%	5%	5%	0%	5%	11%	26%
<b>Medicina Clinica e Sperimentale</b>	<b>41</b>	<b>124</b>	<b>37%</b>	<b>15%</b>	<b>6%</b>	<b>4%</b>	<b>8%</b>	<b>17%</b>	<b>15%</b>
L/SNT2 Tecnica della riabilitazione psichiatrica									
L/SNT3 Dietistica	10	12	33%	0%	8%	0%	0%	0%	58%
L/SNT3 Tecniche di radiologia medica per immagini e radioterapia	9	86	26%	21%	8%	5%	12%	23%	8%
LM/SNT1 Scienze infermieristiche ed ostetriche	22	26	77%	4%	0%	4%	0%	4%	15%
<b>Scienze Biologiche Geologiche ed Ambientali</b>	<b>125</b>	<b>1241</b>	<b>17%</b>	<b>34%</b>	<b>11%</b>	<b>1%</b>	<b>31%</b>	<b>13%</b>	<b>8%</b>
L-13 Scienze biologiche	45	880	13%	36%	10%	1%	33%	16%	8%
L-32 Scienze ambientali e naturali	22	110	20%	48%	2%	1%	27%	6%	12%
L-34 Scienze geologiche	21	147	24%	16%	24%	0%	40%	5%	3%
LM-6 Biologia ambientale	20	60	58%	33%	7%	0%	2%	3%	10%
LM-6 Biologia sanitaria e cellulare-molecolare	8	23	26%	13%	17%	0%	30%	0%	17%
LM-74 Scienze geologiche	3	11	55%	36%	0%	0%	0%	9%	0%
LM-79 Scienze geofisiche	6	10	10%	70%	0%	0%	10%	0%	10%
<b>Scienze Biomediche e Biotecnologiche</b>	<b>63</b>	<b>104</b>	<b>43%</b>	<b>13%</b>	<b>4%</b>	<b>7%</b>	<b>11%</b>	<b>13%</b>	<b>31%</b>
L-2 Biotecnologie	8	26	15%	8%	4%	0%	23%	23%	38%
L-22 Scienze motorie	20	29	76%	3%	0%	14%	3%	7%	7%
L/SNT2 Fisioterapia	18	22	32%	50%	14%	9%	9%	0%	9%
L/SNT2 Ortottica ed assistenza oftalmologica	2	4	0%	0%	0%	0%	0%	0%	100%
L/SNT2 Terapia occupazionale									
LM-67 Scienze e tecniche delle attività motorie preventive e adattate	12	20	55%	0%	0%	5%	0%	30%	70%
LM-9 Biotecnologie mediche	3	3	33%	0%	0%	0%	67%	0%	0%
<b>Scienze Chimiche</b>	<b>51</b>	<b>136</b>	<b>22%</b>	<b>27%</b>	<b>13%</b>	<b>1%</b>	<b>32%</b>	<b>8%</b>	<b>8%</b>
L-27 Chimica	23	62	16%	26%	13%	2%	31%	11%	13%
L-27 Chimica industriale	14	57	21%	35%	11%	0%	39%	7%	2%
LM-54 Chimica biomolecolare	5	6	17%	17%	33%	0%	0%	0%	33%

Tabella 4.OS – Le motivazioni degli studenti non frequentanti, per CdS e dipartimento

classe_CdS	N. UD	N. Schede	lavoro	frequenza lezioni di altri insegnamenti	frquenza poco utile ai fini preparazione esame	strutture att. didattiche inadeguate per la frequenza	ritardo negli studi	problemi logistici	altro
LM-54 Chimica dei materiali	3	3	33%	0%	33%	0%	33%	0%	0%
LM-54 Chimica organica e bio-organica	6	8	75%	0%	0%	0%	25%	0%	0%
<b>Scienze del Farmaco</b>	<b>82</b>	<b>278</b>	<b>21%</b>	<b>24%</b>	<b>13%</b>	<b>1%</b>	<b>32%</b>	<b>8%</b>	<b>17%</b>
L-29 Scienze farmaceutiche applicate	26	69	13%	35%	3%	1%	23%	10%	26%
LM-13 Chimica e tecnologia farmaceutiche	27	114	18%	22%	21%	0%	39%	4%	11%
LM-13 Farmacia	29	95	29%	20%	11%	2%	29%	11%	17%
<b>Scienze della Formazione</b>	<b>133</b>	<b>3673</b>	<b>41%</b>	<b>15%</b>	<b>7%</b>	<b>2%</b>	<b>21%</b>	<b>13%</b>	<b>10%</b>
L-15 Formazione di operatori turistici	25	331	51%	15%	6%	2%	18%	6%	11%
L-19 Scienze dell'educazione e della formazione	39	1067	37%	21%	5%	1%	19%	14%	11%
L-24 Scienze e tecniche psicologiche	25	1541	33%	13%	11%	4%	29%	16%	7%
LM-51 Psicologia	25	429	57%	12%	5%	1%	15%	8%	13%
LM-85 Scienze pedagogiche e progettazione educativa	19	305	68%	8%	2%	1%	6%	10%	13%
<b>Scienze Mediche, Chirurgiche e Tecn. Av. - G.F. Ingrassia</b>	<b>17</b>	<b>17</b>	<b>35%</b>	<b>29%</b>	<b>0%</b>	<b>6%</b>	<b>6%</b>	<b>6%</b>	<b>24%</b>
L/SNT1 Infermieristica	12	12	17%	42%	0%	8%	8%	8%	25%
L/SNT2 Logopedia									
L/SNT3 Tecniche audioprotesiche	1	1	100%	0%	0%	0%	0%	0%	0%
L/SNT3 Tecniche di laboratorio biomedico	1	1	0%	0%	0%	0%	0%	0%	100%
LM/SNT2 Scienze riabilitative delle professioni sanitarie	3	3	100%	0%	0%	0%	0%	0%	0%
<b>Scienze Politiche e Sociali</b>	<b>181</b>	<b>2328</b>	<b>40%</b>	<b>20%</b>	<b>6%</b>	<b>3%</b>	<b>19%</b>	<b>12%</b>	<b>10%</b>
L-16 Scienze dell'amministrazione e della organizzazione	45	771	40%	23%	5%	3%	22%	12%	6%
L-36 Storia, politica e relazioni internazionali	26	577	30%	20%	7%	3%	24%	15%	11%
L-39/40 Sociologia e servizio sociale	39	505	36%	19%	7%	3%	21%	10%	12%
LM-52 Internazionalizzazione delle relazioni commerciali	13	40	73%	13%	3%	0%	5%	8%	0%
LM-62 Global politics and euromediterranean relations	2	4	25%	0%	0%	0%	0%	0%	75%
LM-63 Management della Pubblica Amministrazione	16	127	56%	15%	6%	2%	8%	9%	6%
LM-84 Storia e cultura dei paesi mediterranei	17	158	61%	23%	0%	1%	8%	8%	7%
LM-87 Politiche e servizi sociali	14	116	49%	11%	6%	3%	5%	12%	17%
LM-88 Sociologia delle reti, dell' informazione e dell' innovazione	9	30	70%	7%	7%	0%	0%	7%	27%
<b>Scienze Umanistiche</b>	<b>329</b>	<b>5849</b>	<b>31%</b>	<b>25%</b>	<b>9%</b>	<b>2%</b>	<b>18%</b>	<b>16%</b>	<b>10%</b>
L-1 Beni culturali	32	774	28%	25%	6%	3%	19%	20%	10%
L-10 Lettere	39	716	24%	25%	8%	3%	20%	22%	10%
L-11 Lingue e culture europee euroamericane ed orientali	46	931	25%	29%	11%	3%	24%	15%	7%
L-20 Scienze e lingue per la comunicazione	39	1782	34%	24%	11%	2%	16%	16%	8%
L-5 Filosofia	24	619	26%	25%	8%	2%	26%	14%	10%
LM-14 Filologia moderna	24	151	32%	26%	5%	1%	13%	9%	20%
LM-15 Filologia classica	9	21	29%	19%	0%	0%	29%	0%	29%
LM-2 Archeologia	16	44	39%	16%	0%	0%	20%	7%	23%
LM-37 Lingue e letterature comparate	34	300	37%	30%	6%	1%	8%	9%	19%
LM-38 Lingue per la cooperazione internazionale	18	180	61%	14%	2%	2%	8%	6%	18%
LM-65 Comunicazione della cultura e dello spettacolo	13	125	55%	18%	2%	0%	8%	14%	10%
LM-78 Scienze filosofiche	22	157	45%	24%	4%	0%	11%	10%	13%
LM-89 Storia dell'arte e beni culturali	13	49	33%	8%	4%	2%	12%	14%	27%
<b>Struttura Didattica Spec. RG - Lingue</b>	<b>94</b>	<b>721</b>	<b>19%</b>	<b>36%</b>	<b>5%</b>	<b>1%</b>	<b>12%</b>	<b>12%</b>	<b>27%</b>
L-12 Mediazione linguistica e interculturale	72	657	18%	37%	5%	1%	11%	11%	27%
LM-37 Lingue e culture europee ed extraeuropee	22	64	38%	16%	2%	0%	14%	16%	25%
<b>Struttura Didattica Spec. SR - Architettura</b>	<b>24</b>	<b>172</b>	<b>17%</b>	<b>44%</b>	<b>10%</b>	<b>1%</b>	<b>23%</b>	<b>6%</b>	<b>8%</b>
LM-4 Architettura	24	172	17%	44%	10%	1%	23%	6%	8%
<b>Totale complessivo</b>	<b>1937</b>	<b>25262</b>	<b>31%</b>	<b>25%</b>	<b>8%</b>	<b>2%</b>	<b>24%</b>	<b>12%</b>	<b>10%</b>

Tabella 5.OS – Medie dei valori per singola domanda fornita dagli studenti frequentanti iscritti a corsi di studio triennali (L), a corsi di studio a ciclo unico (LMCU) e a corsi di studio magistrali (LM)

Valutazione	AA 2017/18			AA 2018/19		
	L	LM	LMCU	L	LM	LMCU
DOMANDA_01	2,9	3,1	2,9	2,9	3,1	3,0
DOMANDA_02	3,1	3,2	3,1	3,2	3,2	3,1
DOMANDA_03	3,3	3,3	3,2	3,3	3,3	3,2
DOMANDA_04	3,4	3,5	3,4	3,5	3,5	3,4
DOMANDA_05	3,5	3,6	3,5	3,5	3,5	3,4
DOMANDA_06	3,3	3,4	3,2	3,4	3,4	3,3
DOMANDA_07	3,4	3,4	3,3	3,4	3,4	3,4
DOMANDA_08	3,4	3,5	3,4	3,4	3,5	3,3
DOMANDA_09	3,5	3,5	3,4	3,5	3,5	3,4
DOMANDA_10	3,5	3,6	3,5	3,6	3,6	3,5
DOMANDA_11	3,4	3,5	3,4	3,5	3,4	3,4
DOMANDA_12	3,3	3,3	3,3	3,4	3,3	3,3

Tabella 6.OS – Legenda: Codifica delle variabili associate alle domande

<b>Domande relative all'insegnamento</b>	
<b>I1 (D 2)</b>	Il carico di studio dell'insegnamento è proporzionato ai crediti assegnati ?
<b>I2 (D3)</b>	Il materiale didattico (indicato e disponibile) è adeguato per lo studio della materia?
<b>I3 (D4)</b>	Le modalità di esame sono state definite in modo chiaro?
<b>Domande relative al docente</b>	
<b>Doc 1 ( D5)</b>	Gli orari di svolgimento di lezioni, esercitazioni e altre eventuali attività didattiche sono rispettati?
<b>Doc 2 ( D6)</b>	Il docente stimola/motiva l'interesse verso la disciplina?
<b>Doc 3 ( D7)</b>	Il docente espone gli argomenti in modo chiaro?
<b>Doc 4 ( D8)</b>	Le attività didattiche integrative (esercitazioni, tutorati, laboratori, ... etc) sono utili all'apprendimento della materia?
<b>Doc 5 ( D9)</b>	L'insegnamento è stato svolto in maniera coerente con quanto dichiarato sul sito web del corso di studio?
<b>Doc 6 ( D10)</b>	Il docente è reperibile per chiarimenti e spiegazioni?

Tabella 7.05 – Grado di soddisfazione di studenti e studentesse per gli insegnamenti. Valori medi riferiti a Corsi di Studio e Dipartimenti confronto tra gli A.A. 2017/18 e 2018/19

Dipartimenti e Classe-Corso	AA 2017/18			AA 2018/19		
	I1	I2	I3	I1	I2	I3
<b>Agricoltura Alimentazione e Ambiente</b>	<b>3,10</b>	<b>3,27</b>	<b>3,49</b>	<b>3,13</b>	<b>3,28</b>	<b>3,48</b>
L-21 - Pianificazione e tutela del territorio e del paesaggio	3,10	3,32	3,54	3,13	3,39	3,55
L-25 - Scienze e tecnologie agrarie	3,10	3,20	3,35	3,17	3,31	3,49
L-26 - Scienze e tecnologie alimentari	3,01	3,24	3,37	3,11	3,29	3,47
LM-7 - Biotecnologie agrarie	3,35	3,29	3,57	3,43	3,38	3,65
LM-69 - Scienze e tecnologie agrarie	2,95	3,12	3,46	2,92	3,06	3,34
LM-70 - Scienze e tecnologie alimentari	3,05	3,34	3,62	3,15	3,26	3,44
LM-75 - Salvaguardia del territorio, dell'ambiente e del paesaggio	3,16	3,35	3,55	3,30	3,46	3,69
<b>Chirurgia generale e specialità medico-chirurgiche</b>	<b>3,11</b>	<b>3,21</b>	<b>3,35</b>	<b>3,08</b>	<b>3,18</b>	<b>3,34</b>
L/SNT1 - Ostetricia	3,04	3,20	3,31	3,09	3,24	3,35
L/SNT3 - Tecniche di fisiopatologia cardiocircolatoria e perfusione cardiovasc	3,11	3,18	3,31	3,29	3,35	3,54
LM-41 - Medicina e chirurgia	3,01	3,12	3,28	3,05	3,16	3,32
LM-46 - Odontoiatria e protesi dentaria	3,28	3,35	3,49	3,32	3,38	3,54
<b>Economia e Impresa</b>	<b>3,12</b>	<b>3,17</b>	<b>3,42</b>	<b>3,22</b>	<b>3,27</b>	<b>3,50</b>
L-18 - Economia aziendale	3,02	3,16	3,36	3,18	3,30	3,51
L-33 - Economia	3,29	3,28	3,50	3,27	3,28	3,46
LM-56 - Economia, politiche e management del territorio	3,09	3,25	3,48	3,14	3,27	3,46
LM-77 - Direzione aziendale	3,21	3,19	3,44	3,23	3,17	3,50
LM-77 - Finanza aziendale	3,02	2,96	3,30	3,26	3,29	3,63
<b>Fisica e Astronomia</b>	<b>3,31</b>	<b>3,33</b>	<b>3,60</b>	<b>3,26</b>	<b>3,38</b>	<b>3,67</b>
L-30 - Fisica	3,18	3,22	3,58	3,20	3,33	3,65
LM-17 - Physics (già Fisica)	3,43	3,45	3,62	3,45	3,57	3,76
<b>Giurisprudenza</b>	<b>3,22</b>	<b>3,32</b>	<b>3,52</b>	<b>3,20</b>	<b>3,38</b>	<b>3,53</b>
LMG/01 - Giurisprudenza	3,22	3,32	3,52	3,20	3,38	3,53
<b>Ingegneria Civile e Architettura</b>	<b>3,06</b>	<b>3,14</b>	<b>3,41</b>	<b>3,13</b>	<b>3,21</b>	<b>3,46</b>
L-7 - Ingegneria civile e ambientale	3,08	3,18	3,50	3,18	3,29	3,54
LM-22 - Chemical engineering for industrial sustainability	3,07	3,13	3,22	3,43	3,29	3,55
LM-23 - Ingegneria civile delle acque e dei trasporti	3,20	3,21	3,50	3,18	3,28	3,58
LM-23 - Ingegneria civile strutturale e geotecnica	2,84	3,11	3,35	3,13	3,36	3,64
LM-31 - Ingegneria gestionale	2,97	3,17	3,53	3,18	3,27	3,64
LM-33 - Ingegneria meccanica	3,01	2,89	3,31	2,92	3,08	3,33
LM-35 - Ingegneria per l'ambiente e il territorio	3,30	3,43	3,63	3,33	3,39	3,70
LM-4 - Ingegneria edile-architettura	3,02	3,03	3,23	3,10	3,13	3,34
<b>Ingegneria Elettrica, Elettronica e Informatica</b>	<b>3,11</b>	<b>3,18</b>	<b>3,44</b>	<b>3,21</b>	<b>3,22</b>	<b>3,46</b>
L-8 - Ingegneria elettronica	3,24	3,20	3,48	3,30	3,21	3,54
L-8 - Ingegneria informatica	3,07	3,07	3,38	3,17	3,16	3,43
L-9 - Ingegneria industriale	3,14	3,23	3,44	3,25	3,28	3,44
LM-25 - Automation engineering and control of complex systems	3,05	3,01	3,35	3,06	3,16	3,42
LM-27 - Ingegneria delle telecomunicazioni	2,77	3,00	3,41	3,25	3,49	3,64
LM-28 - Electric engineering	3,33	3,32	3,57	3,02	3,27	3,65
LM-29 - Ingegneria elettronica	3,28	3,48	3,76	3,12	3,31	3,52
LM-32 - Ingegneria informatica	2,98	3,12	3,13	3,11	3,20	3,45
<b>Matematica e Informatica</b>	<b>3,29</b>	<b>3,35</b>	<b>3,63</b>	<b>3,32</b>	<b>3,27</b>	<b>3,53</b>
L-31 - Informatica	3,09	3,17	3,46	3,29	3,22	3,46
L-35 - Matematica	3,33	3,34	3,58	3,38	3,31	3,62
LM-18 - Informatica	3,31	3,30	3,65	3,28	3,34	3,69
LM-40 - Matematica	3,43	3,57	3,82	3,73	3,74	3,84
<b>Medicina Clinica e Sperimentale</b>	<b>3,13</b>	<b>3,24</b>	<b>3,44</b>	<b>3,15</b>	<b>3,26</b>	<b>3,39</b>
L/SNT2 - Tecnica della riabilitazione psichiatrica	3,25	3,35	3,46	3,08	3,25	3,31
L/SNT3 - Dietistica	3,18	3,32	3,54	3,25	3,38	3,50
L/SNT3 - Tecniche di radiologia medica per immagini e radioterapia	3,14	3,22	3,48	3,22	3,30	3,44
LM/SNT1 - Scienze infermieristiche ed ostetriche	2,96	3,07	3,27	3,08	3,15	3,31
<b>Scienze Biologiche Geologiche ed Ambientali</b>	<b>3,21</b>	<b>3,25</b>	<b>3,48</b>	<b>3,25</b>	<b>3,30</b>	<b>3,52</b>
L-13 - Scienze biologiche	3,18	3,20	3,48	3,25	3,31	3,58
L-32 - Scienze ambientali e naturali	3,12	3,29	3,42	3,29	3,42	3,51
L-34 - Scienze geologiche	3,11	3,14	3,37	3,29	3,23	3,41
LM-6 - Biologia ambientale	3,47	3,38	3,59	3,40	3,37	3,65
LM-6 - Biologia sanitaria e cellulare-molecolare	3,08	3,14	3,55	3,08	3,19	3,45
LM-74 - Scienze geologiche	3,17	3,27	3,36	3,37	3,48	3,52
LM-79 - Scienze geofisiche	3,33	3,30	3,55	3,38	3,33	3,62
<b>Scienze Biomediche e Biotecnologiche</b>	<b>3,12</b>	<b>3,19</b>	<b>3,37</b>	<b>3,12</b>	<b>3,23</b>	<b>3,38</b>
L-2 Biotecnologie				3,12	3,16	3,30
L-22 - Scienze motorie	3,08	3,12	3,29	3,15	3,22	3,39
L/SNT2 - Fisioterapia	2,97	3,20	3,29	3,10	3,28	3,37



Tabella 7.OS – Grado di soddisfazione di studenti e studentesse per gli insegnamenti. Valori medi riferiti a Corsi di Studio e Dipartimenti confronto tra gli A.A. 2017/18 e 2018/19

Dipartimenti e Classe-Corso	AA 2017/18			AA 2018/19		
	I1	I2	I3	I1	I2	I3
L/SNT2 - Ortottica ed assistenza oftalmologica	3,28	3,34	3,47	3,57	3,69	3,70
L/SNT2 Terapia occupazionale				3,12	3,27	3,48
LM-9 - Biotecnologie mediche	3,35	3,23	3,44	3,28	3,26	3,56
LM-67 - Scienze e tecniche delle attività motorie preventive e adattate	2,89	3,05	3,38	2,91	3,00	3,20
<b>Scienze Chimiche</b>	<b>3,19</b>	<b>3,38</b>	<b>3,60</b>	<b>3,32</b>	<b>3,37</b>	<b>3,60</b>
L-27 - Chimica	3,27	3,31	3,46	3,34	3,33	3,56
L-27 - Chimica industriale	3,14	3,36	3,54	3,28	3,41	3,64
LM-54 - Chimica biomolecolare	2,87	3,16	3,48	3,18	3,23	3,54
LM-54 - Chimica dei materiali	3,10	3,38	3,66	3,33	3,58	3,82
LM-54 - Chimica organica e bio-organica	3,58	3,69	3,85	3,49	3,65	3,78
<b>Scienze del Farmaco</b>	<b>3,08</b>	<b>3,21</b>	<b>3,49</b>	<b>3,17</b>	<b>3,24</b>	<b>3,54</b>
L-29 - Scienze farmaceutiche applicate	3,14	3,26	3,47	3,26	3,35	3,54
LM-13 - Chimica e tecnologia farmaceutiche	2,96	3,13	3,43	3,13	3,23	3,57
LM-13 - Farmacia	3,12	3,25	3,56	3,17	3,21	3,51
<b>Scienze della Formazione</b>	<b>3,23</b>	<b>3,32</b>	<b>3,43</b>	<b>3,27</b>	<b>3,38</b>	<b>3,49</b>
L-15 - Formazione di operatori turistici	3,13	3,27	3,44	3,23	3,34	3,47
L-19 - Scienze dell'educazione e della formazione	3,28	3,32	3,36	3,32	3,44	3,59
L-24 - Scienze e tecniche psicologiche	3,21	3,28	3,39	3,26	3,37	3,42
LM-51 - Psicologia	3,27	3,38	3,47	3,29	3,39	3,50
LM-85 - Scienze pedagogiche e progettazione educativa	3,24	3,37	3,46	3,23	3,30	3,46
<b>Scienze Mediche, Chirurgiche e Tecn. Avanzate - G.F. Ingrassia</b>	<b>3,17</b>	<b>3,31</b>	<b>3,47</b>	<b>3,06</b>	<b>3,23</b>	<b>3,39</b>
L/SNT1 - Infermieristica	2,96	3,24	3,37	3,00	3,24	3,39
L/SNT2 - Logopedia	3,23	3,42	3,61	3,22	3,34	3,50
L/SNT3 - Tecniche audioprotesiche	3,24	3,23	3,45	3,26	3,13	3,28
L/SNT3 - Tecniche di laboratorio biomedico	3,36	3,50	3,66	3,52	3,58	3,70
LM/SNT2 - Scienze riabilitative delle professioni sanitarie	3,06	3,15	3,24	3,04	3,07	3,26
<b>Scienze Politiche e Sociali</b>	<b>3,25</b>	<b>3,35</b>	<b>3,48</b>	<b>3,23</b>	<b>3,33</b>	<b>3,47</b>
L-16 - Scienze dell'amministrazione e della organizzazione	3,16	3,29	3,42	3,26	3,37	3,50
L-36 - Storia, politica e relazioni internazionali	3,21	3,31	3,33	3,28	3,39	3,42
L-39/40 - Sociologia e servizio sociale	3,03	3,23	3,36	3,14	3,29	3,46
LM-52 - Internazionalizzazione delle relazioni commerciali	3,31	3,41	3,64	3,23	3,33	3,49
LM-62 - Global politics and euromediterranean relations	3,67	3,68	3,82	3,16	3,25	3,36
LM-63 - Scienze delle pubbliche amministrazioni	3,27	3,30	3,40	3,25	3,25	3,47
LM-84 - Storia e cultura dei paesi mediterranei	3,34	3,35	3,44	3,43	3,50	3,63
LM-87 - Programmazione e gestione delle politiche e dei servizi sociali	3,06	3,18	3,38	3,02	3,06	3,31
LM-88 - Sociologia	3,21	3,44	3,51	3,37	3,42	3,71
<b>Scienze Umanistiche</b>	<b>3,23</b>	<b>3,36</b>	<b>3,45</b>	<b>3,25</b>	<b>3,35</b>	<b>3,43</b>
L-1 - Beni culturali	3,14	3,33	3,45	3,27	3,39	3,50
L-5 - Filosofia	3,24	3,45	3,53	3,28	3,49	3,59
L-10 - Lettere	3,10	3,31	3,32	3,24	3,36	3,38
L-11 - Lingue e culture euroamericane ed orientali	3,07	3,24	3,26	3,16	3,29	3,32
L-20 - Scienze e lingue per la comunicazione	3,13	3,22	3,30	3,23	3,24	3,32
LM-2 - Archeologia	3,33	3,29	3,51	3,52	3,57	3,69
LM-14 - Filologia moderna	3,21	3,34	3,40	3,28	3,43	3,53
LM-15 - Filologia classica	3,46	3,56	3,53	3,49	3,49	3,51
LM-37 - Lingue e letterature comparate	3,19	3,28	3,44	3,34	3,34	3,52
LM-38 - Lingue per la cooperazione internazionale	3,13	3,25	3,26	3,25	3,45	3,55
LM-65 - Comunicazione della cultura e dello spettacolo	3,20	3,40	3,55	3,25	3,44	3,52
LM-78 - Scienze filosofiche	3,44	3,60	3,70	3,44	3,59	3,68
LM-89 - Storia dell'arte e beni culturali	3,43	3,47	3,58	3,37	3,49	3,70
<b>Struttura Didattica Spec. RG - Lingue</b>	<b>3,37</b>	<b>3,45</b>	<b>3,50</b>	<b>3,21</b>	<b>3,32</b>	<b>3,40</b>
L-12 - Mediazione linguistica e interculturale	3,25	3,35	3,37	3,20	3,31	3,39
LM-37 - Lingue e culture europee ed extraeuropee	3,48	3,54	3,63	3,30	3,42	3,55
<b>Struttura Didattica Spec. SR - Architettura</b>	<b>2,97</b>	<b>3,04</b>	<b>3,11</b>	<b>3,02</b>	<b>3,10</b>	<b>3,17</b>
LM-4 - Architettura	2,97	3,04	3,11	3,02	3,10	3,17

**Legenda**

I1: Domanda 2

I2: Domanda 3

I3: Domanda 4

Tabella 8.OS – Valori medi delle valutazioni riferite ai docenti per i Corsi di Studio e i Dipartimenti, confronto tra gli A.A. 2016/17 e 2017/18

Dipartimento - Classe-Corso	AA 2017/2018						AA 2018/2019					
	Doc 1	Doc 2	Doc 3	Doc 4	Doc 5	Doc 6	Doc 1	Doc 2	Doc 3	Doc 4	Doc 5	Doc 6
<b>Agricoltura Alimentazione e Ambiente</b>	<b>3,6</b>	<b>3,4</b>	<b>3,4</b>	<b>3,5</b>	<b>3,5</b>	<b>3,6</b>	<b>3,5</b>	<b>3,4</b>	<b>3,4</b>	<b>3,5</b>	<b>3,5</b>	<b>3,6</b>
L-21 - Pianificazione e tutela del territorio e del paesaggio	3,5	3,3	3,4	3,5	3,6	3,6	3,6	3,4	3,4	3,5	3,5	3,7
L-25 - Scienze e tecnologie agrarie	3,5	3,3	3,4	3,5	3,5	3,6	3,5	3,4	3,4	3,5	3,5	3,6
L-26 - Scienze e tecnologie alimentari	3,5	3,3	3,3	3,5	3,5	3,5	3,5	3,4	3,3	3,5	3,5	3,6
LM-7 - Biotecnologie agrarie	3,6	3,5	3,6	3,4	3,5	3,7	3,8	3,6	3,5	3,7	3,7	3,8
LM-69 - Scienze e tecnologie agrarie	3,6	3,3	3,3	3,5	3,5	3,6	3,4	3,1	3,2	3,4	3,3	3,5
LM-70 - Scienze e tecnologie alimentari	3,6	3,4	3,5	3,5	3,5	3,7	3,5	3,3	3,3	3,3	3,4	3,5
LM-75 - Salvaguardia del territorio, dell'ambiente e del paesagg	3,7	3,6	3,6	3,7	3,6	3,8	3,7	3,6	3,7	3,8	3,7	3,8
<b>Chirurgia generale e specialità medico-chirurgiche</b>	<b>3,3</b>	<b>3,3</b>	<b>3,3</b>	<b>3,3</b>	<b>3,3</b>	<b>3,4</b>	<b>3,3</b>	<b>3,3</b>	<b>3,3</b>	<b>3,3</b>	<b>3,4</b>	<b>3,4</b>
L/SNT1 - Ostetricia	3,2	3,3	3,4	3,3	3,3	3,4	3,3	3,5	3,4	3,5	3,4	3,4
L/SNT3 - Tecniche di fisiopatologia cardiocircolatoria e perfusio	3,2	3,2	3,3	3,3	3,3	3,4	3,4	3,4	3,5	3,6	3,4	3,4
LM-41 - Medicina e chirurgia	3,3	3,2	3,3	3,3	3,3	3,3	3,3	3,3	3,3	3,2	3,3	3,4
LM-46 - Odontoiatria e protesi dentaria	3,5	3,4	3,5	3,5	3,5	3,6	3,5	3,5	3,5	3,5	3,5	3,6
<b>Economia e Impresa</b>	<b>3,6</b>	<b>3,3</b>	<b>3,3</b>	<b>3,4</b>	<b>3,5</b>	<b>3,5</b>	<b>3,6</b>	<b>3,4</b>	<b>3,4</b>	<b>3,4</b>	<b>3,5</b>	<b>3,6</b>
L-18 - Economia aziendale	3,5	3,3	3,3	3,3	3,4	3,5	3,6	3,4	3,4	3,3	3,5	3,6
L-33 - Economia	3,6	3,4	3,4	3,5	3,5	3,6	3,6	3,4	3,4	3,3	3,5	3,5
LM-56 - Economia, politiche e management del territorio	3,6	3,5	3,5	3,4	3,5	3,6	3,6	3,5	3,6	3,4	3,5	3,6
LM-77 - Direzione aziendale	3,5	3,4	3,3	3,4	3,5	3,5	3,6	3,4	3,4	3,5	3,5	3,6
LM-77 - Finanza aziendale	3,6	3,1	3,1	3,3	3,4	3,5	3,7	3,5	3,4	3,5	3,6	3,7
<b>Fisica e Astronomia</b>	<b>3,6</b>	<b>3,4</b>	<b>3,3</b>	<b>3,5</b>	<b>3,6</b>	<b>3,7</b>	<b>3,7</b>	<b>3,5</b>	<b>3,4</b>	<b>3,4</b>	<b>3,6</b>	<b>3,7</b>
L-30 - Fisica	3,6	3,3	3,3	3,4	3,5	3,6	3,7	3,4	3,3	3,4	3,6	3,7
LM-17 - Physics (già Fisica)	3,6	3,4	3,4	3,5	3,6	3,7	3,7	3,7	3,6	3,6	3,7	3,8
<b>Giurisprudenza</b>	<b>3,7</b>	<b>3,5</b>	<b>3,5</b>	<b>3,4</b>	<b>3,6</b>	<b>3,6</b>	<b>3,7</b>	<b>3,6</b>	<b>3,6</b>	<b>3,5</b>	<b>3,6</b>	<b>3,7</b>
LMG/01 - Giurisprudenza	3,7	3,5	3,5	3,4	3,6	3,6	3,7	3,6	3,6	3,5	3,6	3,7
<b>Ingegneria Civile e Architettura</b>	<b>3,5</b>	<b>3,2</b>	<b>3,2</b>	<b>3,4</b>	<b>3,5</b>	<b>3,5</b>	<b>3,5</b>	<b>3,3</b>	<b>3,3</b>	<b>3,4</b>	<b>3,5</b>	<b>3,5</b>
L-7 - Ingegneria civile e ambientale	3,5	3,3	3,3	3,3	3,4	3,5	3,6	3,3	3,4	3,3	3,5	3,6
LM-22 - Chemical engineering for industrial sustainability	3,3	3,1	3,0	3,2	3,1	3,4	3,6	3,5	3,5	3,6	3,6	3,7
LM-23 - Ingegneria civile delle acque e dei trasporti	3,7	3,4	3,4	3,6	3,6	3,6	3,7	3,4	3,5	3,7	3,6	3,7
LM-23 - Ingegneria civile strutturale e geotecnica	3,4	3,3	3,4	3,5	3,5	3,4	3,7	3,6	3,6	3,6	3,6	3,6
LM-31 - Ingegneria gestionale	3,6	3,2	3,2	3,3	3,6	3,5	3,7	3,4	3,4	3,4	3,7	3,6
LM-33 - Ingegneria meccanica	3,4	3,0	2,9	3,3	3,4	3,4	3,3	3,0	3,0	3,3	3,3	3,4
LM-35 - Ingegneria per l'ambiente e il territorio	3,7	3,5	3,6	3,5	3,6	3,6	3,7	3,6	3,5	3,6	3,7	3,6
LM-4 - Ingegneria edile-architettura	3,4	3,0	3,1	3,3	3,3	3,3	3,4	3,1	3,2	3,4	3,4	3,4
<b>Ingegneria Elettrica, Elettronica e Informatica</b>	<b>3,5</b>	<b>3,3</b>	<b>3,3</b>	<b>3,3</b>	<b>3,5</b>	<b>3,6</b>	<b>3,6</b>	<b>3,3</b>	<b>3,3</b>	<b>3,3</b>	<b>3,5</b>	<b>3,5</b>
L-8 - Ingegneria elettronica	3,6	3,3	3,3	3,4	3,5	3,6	3,6	3,3	3,3	3,3	3,5	3,6
L-8 - Ingegneria informatica	3,5	3,2	3,2	3,2	3,4	3,5	3,5	3,3	3,3	3,3	3,5	3,5
L-9 - Ingegneria industriale	3,5	3,2	3,2	3,3	3,4	3,5	3,6	3,3	3,3	3,3	3,5	3,5
LM-25 - Automation engineering and control of complex system	3,5	3,2	3,1	3,4	3,4	3,5	3,4	3,3	3,2	3,4	3,4	3,6
LM-27 - Ingegneria delle telecomunicazioni	3,5	3,2	3,2	3,2	3,3	3,6	3,7	3,4	3,4	3,6	3,6	3,7
LM-28 - Electric engineering	3,7	3,5	3,5	3,5	3,6	3,6	3,6	3,4	3,3	3,7	3,7	3,6
LM-29 - Ingegneria elettronica	3,7	3,5	3,5	3,6	3,7	3,8	3,5	3,4	3,3	3,5	3,6	3,6
LM-32 - Ingegneria informatica	3,4	3,1	3,1	3,2	3,3	3,5	3,6	3,3	3,3	3,3	3,5	3,6
<b>Matematica e Informatica</b>	<b>3,7</b>	<b>3,4</b>	<b>3,4</b>	<b>3,5</b>	<b>3,7</b>	<b>3,7</b>	<b>3,5</b>	<b>3,3</b>	<b>3,3</b>	<b>3,4</b>	<b>3,5</b>	<b>3,6</b>
L-31 - Informatica	3,6	3,2	3,3	3,3	3,5	3,6	3,5	3,3	3,3	3,3	3,5	3,5
L-35 - Matematica	3,6	3,3	3,2	3,4	3,6	3,7	3,7	3,3	3,3	3,3	3,6	3,7
LM-18 - Informatica	3,7	3,5	3,5	3,6	3,7	3,7	3,8	3,6	3,6	3,5	3,7	3,7
LM-40 - Matematica	3,8	3,5	3,4	3,8	3,9	3,8	3,8	3,8	3,8	3,7	3,9	3,9
<b>Medicina Clinica e Sperimentale</b>	<b>3,4</b>	<b>3,4</b>	<b>3,5</b>	<b>3,4</b>	<b>3,4</b>	<b>3,4</b>	<b>3,4</b>	<b>3,4</b>	<b>3,4</b>	<b>3,4</b>	<b>3,4</b>	<b>3,5</b>
L/SNT2 - Tecnica della riabilitazione psichiatrica	3,3	3,4	3,5	3,5	3,4	3,5	3,4	3,3	3,4	3,3	3,3	3,5
L/SNT3 - Dietistica	3,5	3,5	3,6	3,6	3,5	3,6	3,6	3,5	3,6	3,6	3,6	3,5
L/SNT3 - Tecniche di radiologia medica per immagini e radioter:	3,4	3,4	3,4	3,5	3,5	3,4	3,4	3,5	3,5	3,4	3,5	3,6
LM/SNT1 - Scienze infermieristiche ed ostetriche	3,4	3,2	3,3	3,2	3,3	3,3	3,4	3,3	3,4	3,3	3,4	3,4
<b>Scienze Biologiche Geologiche ed Ambientali</b>	<b>3,6</b>	<b>3,4</b>	<b>3,4</b>	<b>3,5</b>	<b>3,5</b>	<b>3,6</b>	<b>3,5</b>	<b>3,4</b>	<b>3,4</b>	<b>3,5</b>	<b>3,5</b>	<b>3,6</b>
L-13 - Scienze biologiche	3,6	3,3	3,3	3,5	3,5	3,6	3,5	3,3	3,4	3,5	3,5	3,7
L-32 - Scienze ambientali e naturali	3,6	3,4	3,4	3,5	3,5	3,6	3,6	3,5	3,5	3,6	3,6	3,7
L-34 - Scienze geologiche	3,6	3,3	3,3	3,4	3,5	3,6	3,5	3,4	3,4	3,5	3,5	3,6
LM-6 - Biologia ambientale	3,6	3,4	3,5	3,6	3,5	3,6	3,6	3,4	3,5	3,6	3,6	3,6
LM-6 - Biologia sanitaria e cellulare-molecolare	3,6	3,4	3,4	3,5	3,5	3,6	3,5	3,3	3,3	3,3	3,4	3,6
LM-74 - Scienze geologiche	3,5	3,4	3,5	3,6	3,5	3,6	3,6	3,5	3,6	3,6	3,6	3,7
LM-79 - Scienze geofisiche	3,6	3,6	3,5	3,6	3,6	3,7	3,7	3,5	3,5	3,7	3,6	3,7
<b>Scienze Biomediche e Biotecnologiche</b>	<b>3,3</b>	<b>3,3</b>	<b>3,4</b>	<b>3,4</b>	<b>3,4</b>	<b>3,4</b>	<b>3,4</b>	<b>3,3</b>	<b>3,4</b>	<b>3,4</b>	<b>3,4</b>	<b>3,5</b>
L-2 Biotecnologie							<b>3,1</b>	<b>3,1</b>	<b>3,1</b>	<b>3,3</b>	<b>3,2</b>	<b>3,3</b>
L-22 - Scienze motorie	3,3	3,2	3,3	3,2	3,3	3,4	3,4	3,3	3,4	3,4	3,4	3,5
L/SNT2 - Fisioterapia	3,3	3,3	3,3	3,2	3,3	3,4	3,4	3,4	3,4	3,3	3,4	3,5
L/SNT2 - Ortottica ed assistenza oftalmologica	3,4	3,4	3,5	3,6	3,5	3,5	3,7	3,7	3,8	3,7	3,7	3,8
L/SNT2 Terapia occupazionale							3,5	3,5	3,5	3,5	3,5	3,6
LM-9 - Biotecnologie mediche	3,4	3,5	3,5	3,6	3,4	3,5	3,5	3,4	3,4	3,5	3,4	3,7
LM-67 - Scienze e tecniche delle attività motorie preventive e a	3,3	3,2	3,3	3,2	3,2	3,3	3,2	3,1	3,1	3,1	3,2	3,2

Tabella 8.OS – Valori medi delle valutazioni riferite ai docenti per i Corsi di Studio e i Dipartimenti, confronto tra gli A.A. 2016/17 e 2017/18

Dipartimento - Classe-Corso	Doc 1	Doc 2	Doc 3	Doc 4	Doc 5	Doc 6	Doc 1	Doc 2	Doc 3	Doc 4	Doc 5	Doc 6
<b>Scienze Chimiche</b>	<b>3,7</b>	<b>3,5</b>	<b>3,4</b>	<b>3,6</b>	<b>3,6</b>	<b>3,7</b>	<b>3,6</b>	<b>3,5</b>	<b>3,5</b>	<b>3,5</b>	<b>3,6</b>	<b>3,7</b>
L-27 - Chimica	3,6	3,4	3,4	3,4	3,5	3,6	3,6	3,5	3,4	3,5	3,6	3,7
L-27 - Chimica industriale	3,7	3,4	3,4	3,5	3,6	3,7	3,7	3,5	3,5	3,5	3,6	3,8
LM-54 - Chimica biomolecolare	3,5	3,4	3,3	3,5	3,5	3,7	3,4	3,4	3,3	3,4	3,4	3,7
LM-54 - Chimica dei materiali	3,7	3,5	3,3	3,7	3,5	3,7	3,8	3,7	3,6	3,7	3,7	3,8
LM-54 - Chimica organica e bio-organica	3,9	3,7	3,7	3,9	3,9	4,0	3,8	3,7	3,7	3,8	3,8	3,9
<b>Scienze del Farmaco</b>	<b>3,5</b>	<b>3,2</b>	<b>3,3</b>	<b>3,4</b>	<b>3,5</b>	<b>3,5</b>	<b>3,5</b>	<b>3,3</b>	<b>3,4</b>	<b>3,5</b>	<b>3,5</b>	<b>3,6</b>
L-29 - Scienze farmaceutiche applicate	3,4	3,3	3,4	3,4	3,4	3,5	3,5	3,4	3,4	3,4	3,5	3,6
LM-13 - Chimica e tecnologia farmaceutiche	3,5	3,1	3,2	3,3	3,4	3,4	3,5	3,4	3,4	3,5	3,5	3,6
LM-13 - Farmacia	3,5	3,3	3,4	3,5	3,6	3,6	3,5	3,3	3,4	3,5	3,5	3,6
<b>Scienze della Formazione</b>	<b>3,5</b>	<b>3,4</b>	<b>3,5</b>	<b>3,5</b>	<b>3,5</b>	<b>3,6</b>	<b>3,6</b>	<b>3,5</b>	<b>3,5</b>	<b>3,5</b>	<b>3,5</b>	<b>3,6</b>
L-15 - Formazione di operatori turistici	3,5	3,4	3,4	3,5	3,4	3,6	3,6	3,5	3,4	3,4	3,5	3,6
L-19 - Scienze dell'educazione e della formazione	3,4	3,4	3,4	3,4	3,5	3,6	3,5	3,5	3,6	3,5	3,6	3,7
L-24 - Scienze e tecniche psicologiche	3,5	3,4	3,5	3,4	3,5	3,5	3,5	3,5	3,5	3,5	3,5	3,5
LM-51 - Psicologia	3,5	3,5	3,5	3,6	3,6	3,6	3,6	3,5	3,6	3,6	3,6	3,6
LM-85 - Scienze pedagogiche e progettazione educativa	3,5	3,5	3,5	3,6	3,5	3,6	3,6	3,5	3,5	3,5	3,5	3,6
<b>Scienze Mediche, Chirurgiche e Tecn. Avanzate - G.F. Ingrassia</b>	<b>3,4</b>	<b>3,4</b>	<b>3,5</b>	<b>3,4</b>	<b>3,5</b>	<b>3,5</b>	<b>3,4</b>	<b>3,4</b>	<b>3,4</b>	<b>3,4</b>	<b>3,4</b>	<b>3,4</b>
L/SNT1 - Infermieristica	3,4	3,3	3,4	3,3	3,4	3,4	3,4	3,4	3,4	3,3	3,4	3,4
L/SNT2 - Logopedia	3,6	3,5	3,5	3,6	3,6	3,7	3,4	3,4	3,5	3,7	3,5	3,6
L/SNT3 - Tecniche audioprotesiche	3,3	3,4	3,5	3,5	3,4	3,6	3,3	3,3	3,4	3,3	3,2	3,3
L/SNT3 - Tecniche di laboratorio biomedico	3,6	3,6	3,7	3,7	3,7	3,7	3,7	3,7	3,7	3,8	3,7	3,8
LM/SNT2 - Scienze riabilitative delle professioni sanitarie	3,3	3,2	3,3	3,1	3,3	3,3	3,3	3,2	3,3	3,2	3,3	3,3
<b>Scienze Politiche e Sociali</b>	<b>3,6</b>	<b>3,4</b>	<b>3,5</b>	<b>3,4</b>	<b>3,5</b>	<b>3,6</b>	<b>3,5</b>	<b>3,5</b>	<b>3,5</b>	<b>3,4</b>	<b>3,5</b>	<b>3,6</b>
L-16 - Scienze dell'amministrazione e della organizzazione	3,4	3,4	3,4	3,4	3,5	3,4	3,5	3,5	3,5	3,4	3,5	3,6
L-36 - Storia, politica e relazioni internazionali	3,4	3,3	3,4	3,4	3,4	3,4	3,5	3,5	3,5	3,4	3,5	3,5
L-39/40 - Sociologia e servizio sociale	3,5	3,3	3,3	3,3	3,4	3,5	3,5	3,4	3,4	3,4	3,5	3,5
LM-52 - Internazionalizzazione delle relazioni commerciali	3,7	3,4	3,5	3,4	3,7	3,7	3,6	3,4	3,5	3,5	3,5	3,7
LM-62 - Global politics and euromediterranean relations	3,9	3,7	3,7	3,7	3,8	3,9	3,5	3,3	3,3	3,3	3,4	3,5
LM-63 - Scienze delle pubbliche amministrazioni	3,4	3,4	3,4	3,4	3,4	3,4	3,5	3,5	3,5	3,4	3,5	3,6
LM-84 - Storia e cultura dei paesi mediterranei	3,5	3,4	3,5	3,4	3,4	3,6	3,5	3,6	3,6	3,6	3,6	3,7
LM-87 - Programmazione e gestione delle politiche e dei servizi	3,5	3,4	3,4	3,3	3,4	3,4	3,4	3,3	3,3	3,4	3,3	3,4
LM-88 - Sociologia	3,7	3,5	3,4	3,5	3,6	3,5	3,7	3,7	3,7	3,6	3,7	3,8
<b>Scienze Umanistiche</b>	<b>3,6</b>	<b>3,5</b>	<b>3,5</b>	<b>3,5</b>	<b>3,5</b>	<b>3,6</b>	<b>3,6</b>	<b>3,4</b>	<b>3,5</b>	<b>3,4</b>	<b>3,5</b>	<b>3,6</b>
L-1 - Beni culturali	3,6	3,5	3,6	3,4	3,5	3,6	3,6	3,6	3,6	3,6	3,6	3,7
L-5 - Filosofia	3,6	3,5	3,5	3,4	3,5	3,7	3,7	3,6	3,6	3,5	3,6	3,7
L-10 - Lettere	3,5	3,4	3,4	3,3	3,5	3,5	3,5	3,4	3,5	3,4	3,5	3,6
L-11 - Lingue e culture euroamericane ed orientali	3,5	3,3	3,3	3,4	3,4	3,5	3,5	3,4	3,4	3,4	3,5	3,5
L-20 - Scienze e lingue per la comunicazione	3,4	3,2	3,3	3,3	3,4	3,4	3,5	3,3	3,4	3,3	3,4	3,4
LM-2 - Archeologia	3,7	3,5	3,6	3,5	3,6	3,6	3,8	3,7	3,8	3,7	3,7	3,8
LM-14 - Filologia moderna	3,5	3,6	3,6	3,3	3,5	3,6	3,6	3,6	3,6	3,3	3,6	3,7
LM-15 - Filologia classica	3,4	3,5	3,5	3,5	3,6	3,7	3,7	3,5	3,5	3,6	3,5	3,7
LM-37 - Lingue e letterature comparate	3,6	3,5	3,5	3,5	3,5	3,7	3,6	3,5	3,5	3,4	3,6	3,6
LM-38 - Lingue per la cooperazione internazionale	3,5	3,3	3,3	3,4	3,4	3,5	3,7	3,4	3,5	3,5	3,7	3,6
LM-65 - Comunicazione della cultura e dello spettacolo	3,7	3,6	3,7	3,6	3,6	3,7	3,6	3,6	3,7	3,6	3,6	3,6
LM-78 - Scienze filosofiche	3,6	3,7	3,7	3,6	3,7	3,8	3,8	3,7	3,7	3,5	3,7	3,8
LM-89 - Storia dell'arte e beni culturali	3,7	3,6	3,7	3,6	3,7	3,7	3,7	3,7	3,8	3,7	3,7	3,8
<b>Struttura Didattica Spec. RG - Lingue</b>	<b>3,6</b>	<b>3,6</b>	<b>3,6</b>	<b>3,6</b>	<b>3,6</b>	<b>3,7</b>	<b>3,5</b>	<b>3,5</b>	<b>3,5</b>	<b>3,5</b>	<b>3,5</b>	<b>3,6</b>
L-12 - Mediazione linguistica e interculturale	3,5	3,5	3,5	3,5	3,5	3,6	3,5	3,5	3,5	3,5	3,5	3,6
LM-37 - Lingue e culture europee ed extraeuropee	3,7	3,7	3,7	3,7	3,7	3,8	3,6	3,6	3,6	3,6	3,6	3,7
<b>Struttura Didattica Spec. SR - Architettura</b>	<b>3,3</b>	<b>3,2</b>	<b>3,2</b>	<b>3,3</b>	<b>3,2</b>	<b>3,4</b>	<b>3,3</b>	<b>3,2</b>	<b>3,3</b>	<b>3,3</b>	<b>3,3</b>	<b>3,5</b>
LM-4 - Architettura	3,3	3,2	3,2	3,3	3,2	3,4	3,3	3,2	3,3	3,3	3,3	3,5

**Legenda**

Doc1: DOMANDA\_05  
 Doc2: DOMANDA\_06  
 Doc3: DOMANDA\_07  
 Doc4: DOMANDA\_08  
 Doc5: DOMANDA\_09  
 Doc6: DOMANDA\_10

Tabella 9.OS - Le conoscenze preliminari possedute sono risultate sufficienti per la comprensione degli argomenti previsti nel programma d'esame? - per tipologia di CdS e dipartimento, AA 2017/18 e 2018/19

Dipartimento	AA 2017/18									2018/19								
	LT			LCU			LM			LT			LCU			LM		
	Val medio	%no	%si	Val medio	%no	%si	Val medio	%no	%si	Val medio	%no	%si	Val medio	%no	%si	Val medio	%no	%si
Agricoltura Alimentazione e Ambiente	2,8	11%	24%				2,9	9%	30%	2,9	8%	27%				3,1	8%	36%
Chirurgia generale e specialità medico-chirurgiche	2,9	7%	24%	3,1	6%	28%				3,0	5%	31%	3,0	6%	29%			
Economia e Impresa	2,8	11%	23%				2,9	4%	26%	2,8	9%	23%				3,0	4%	26%
Fisica e Astronomia	2,9	9%	30%				3,5	1%	52%	3,0	5%	33%				3,5	1%	58%
Giurisprudenza				3,0	5%	30%							3,1	4%	31%			
Ingegneria Civile e Architettura	2,7	14%	22%	2,8	10%	23%	3,2	5%	36%	2,8	12%	26%	2,9	8%	28%	3,1	5%	37%
Ingegneria Elettrica, Elettronica e Informatica	2,8	11%	24%				3,1	4%	34%	2,9	9%	27%				3,1	4%	34%
Matematica e Informatica	2,9	10%	28%				3,4	1%	45%	3,0	9%	33%				3,3	2%	45%
Medicina Clinica e Sperimentale	2,9	8%	30%				2,9	8%	19%	2,9	10%	29%				2,9	8%	22%
Scienze Biologiche Geologiche ed Ambientali	3,0	7%	30%				3,2	3%	39%	3,1	4%	36%				3,3	2%	41%
Scienze Biomediche e Biotecnologiche	2,9	8%	26%				3,2	6%	31%	3,0	7%	29%				3,1	5%	29%
Scienze Chimiche	3,1	6%	33%				3,2	4%	39%	3,0	6%	33%				3,3	2%	46%
Scienze del Farmaco	2,9	7%	26%	3,0	9%	28%				3,0	4%	27%	3,0	5%	30%			
Scienze della Formazione	2,9	8%	24%				3,1	4%	35%	3,0	6%	28%				3,1	4%	31%
Scienze Mediche, Chirurgiche e Tecn. Avanzate - G.F. Ingrassia	3,0	8%	28%				2,9	9%	26%	2,9	8%	28%				2,9	9%	25%
Scienze Politiche e Sociali	2,9	7%	28%				3,1	6%	33%	3,0	7%	30%				2,9	8%	27%
Scienze Umanistiche	2,9	8%	26%				3,1	5%	32%	3,0	6%	30%				3,1	4%	35%
Struttura Didattica Spec. RG - Lingue	2,9	10%	33%				3,2	3%	44%	3,0	7%	32%				3,2	4%	38%
Struttura Didattica Spec. SR - Architettura				2,8	11%	21%							2,9	8%	22%			

**NOTE DI CALCOLO**

Filtro su Domanda 1

Tabella 10.OS – Le conoscenze preliminari possedute sono risultate sufficienti per la comprensione degli argomenti previsti nel programma d’esame? - per CdS e dipartimento, AA 2017/18 e 2018/19

Dipartimento - Classe-Corso	AA 2017/18			AA 2018/19		
	Valore medio	% no	% sì	Valore medio	% no	% sì
LM-40 - Matematica	3,5	0%	56%	3,6	1%	66%
LM-17 - Physics (già Fisica)	3,5	1%	52%	3,5	1%	58%
LM-54 - Chimica organica e bio-organica	3,4	2%	49%	3,4	0%	55%
LM-6 - Biologia ambientale	3,3	3%	47%	3,4	2%	53%
LM-54 - Chimica dei materiali	3,3	2%	39%	3,4	1%	46%
LM-23 - Ingegneria civile delle acque e dei trasporti	3,2	3%	37%	3,3	2%	47%
LM-74 - Scienze geologiche	3,1	5%	32%	3,3	2%	42%
LM-79 - Scienze geofisiche	3,3	3%	41%	3,3	1%	41%
L/SNT2 - Ortottica ed assistenza oftalmologica	3,0	12%	40%	3,3	4%	50%
LM-23 - Ingegneria civile strutturale e geotecnica	3,1	2%	33%	3,3	1%	45%
LM-37 - Lingue e letterature comparate	3,2	4%	36%	3,3	0%	38%
L/SNT3 - Tecniche di laboratorio biomedico	3,1	4%	34%	3,3	4%	46%
LM-35 - Ingegneria per l'ambiente e il territorio	3,4	1%	50%	3,3	1%	37%
LM-32 - Ingegneria informatica	3,1	4%	36%	3,2	2%	39%
LM-6 - Biologia sanitaria e cellulare-molecolare	3,2	2%	36%	3,2	2%	38%
LM-18 - Informatica	3,2	1%	39%	3,2	2%	38%
LM-9 - Biotecnologie mediche	3,3	1%	41%	3,2	2%	38%
LM-38 - Lingue per la cooperazione internazionale	2,7	11%	18%	3,2	2%	34%
LM-88 - Sociologia	3,1	8%	44%	3,2	6%	43%
LM-78 - Scienze filosofiche	3,2	3%	42%	3,2	5%	40%
LM-37 - Lingue e culture europee ed extraeuropee	3,2	3%	44%	3,2	4%	38%
LM-69 - Scienze e tecnologie agrarie	3,0	10%	35%	3,2	5%	40%
LM-15 - Filologia classica	3,4	1%	47%	3,2	3%	35%
L-34 - Scienze geologiche	3,0	8%	30%	3,1	4%	36%
LM-51 - Psicologia	3,1	5%	37%	3,1	4%	36%
L-13 - Scienze biologiche	3,0	6%	30%	3,1	3%	34%
LM-89 - Storia dell'arte e beni culturali	3,3	0%	40%	3,1	1%	32%
<b>Scienze Biologiche Geologiche ed Ambientali</b>	<b>3,0</b>	<b>6%</b>	<b>32%</b>	<b>3,1</b>	<b>3%</b>	<b>38%</b>
L-32 - Scienze ambientali e naturali	3,0	7%	31%	3,1	5%	39%
LM-22 - Chemical engineering for industrial sustainability	3,1	6%	34%	3,1	8%	47%
LM-28 - Electric engineering	3,2	3%	41%	3,1	6%	35%
LM-29 - Ingegneria elettronica	3,3	2%	53%	3,1	1%	33%
LM-46 - Odontoiatria e protesi dentaria	3,1	6%	34%	3,1	5%	37%
LM-27 - Ingegneria delle telecomunicazioni	2,8	7%	22%	3,1	3%	36%
L-5 - Filosofia	3,1	5%	36%	3,1	4%	36%
LM-84 - Storia e cultura dei paesi mediterranei	2,9	11%	31%	3,1	5%	37%
LM-70 - Scienze e tecnologie alimentari	2,9	9%	29%	3,1	5%	35%
LM-77 - Finanza aziendale	2,9	7%	26%	3,1	4%	34%
LM-14 - Filologia moderna	3,1	3%	31%	3,1	6%	40%
LM-2 - Archeologia	2,9	7%	28%	3,1	4%	30%
LM-54 - Chimica biomolecolare	3,0	8%	32%	3,1	4%	39%
L-1 - Beni culturali	3,0	7%	29%	3,1	5%	33%
<b>Giurisprudenza</b>	<b>3,0</b>	<b>5%</b>	<b>30%</b>	<b>3,1</b>	<b>4%</b>	<b>31%</b>
LMG/01 - Giurisprudenza	3,0	5%	30%	3,1	4%	31%
L/SNT1 - Ostetricia	3,0	5%	25%	3,1	4%	33%
LM-75 - Salvaguardia del territorio, dell'ambiente e del paesaggio	2,8	10%	26%	3,1	11%	43%
LM-31 - Ingegneria gestionale	3,0	8%	32%	3,0	6%	33%
<b>Fisica e Astronomia</b>	<b>3,1</b>	<b>7%</b>	<b>36%</b>	<b>3,0</b>	<b>4%</b>	<b>39%</b>
L-30 - Fisica	2,9	9%	30%	3,0	5%	33%
L-36 - Storia, politica e relazioni internazionali	3,0	6%	32%	3,0	6%	30%
L-27 - Chimica	3,0	7%	31%	3,0	6%	33%
LM-33 - Ingegneria meccanica	3,1	6%	34%	3,0	6%	31%
L-15 - Formazione di operatori turistici	2,9	7%	27%	3,0	7%	32%
LM-77 - Direzione aziendale	3,0	3%	27%	3,0	3%	25%
LM-62 - Global politics and euromediterranean relations	3,4	5%	62%	3,0	6%	30%
LM-13 - Farmacia	3,0	9%	30%	3,0	6%	31%
L/SNT2 - Logopedia	3,0	4%	27%	3,0	4%	28%
LM-41 - Medicina e chirurgia	3,0	6%	27%	3,0	6%	28%
LM-13 - Chimica e tecnologia farmaceutiche	2,9	8%	27%	3,0	5%	29%
L/SNT2 - Fisioterapia	2,9	7%	24%	3,0	5%	30%
LM-67 - Scienze e tecniche delle attività motorie preventive e adattate	3,0	7%	27%	3,0	6%	27%
<b>Struttura Didattica Spec. RG - Lingue</b>	<b>3,0</b>	<b>10%</b>	<b>33%</b>	<b>3,0</b>	<b>7%</b>	<b>33%</b>
L-12 - Mediazione linguistica e interculturale	2,9	10%	33%	3,0	7%	32%
<b>Scienze del Farmaco</b>	<b>2,9</b>	<b>8%</b>	<b>28%</b>	<b>3,0</b>	<b>5%</b>	<b>29%</b>
L-29 - Scienze farmaceutiche applicate	2,9	7%	26%	3,0	4%	27%
LM-85 - Scienze pedagogiche e progettazione educativa	3,1	2%	32%	3,0	4%	26%

Tabella 10.OS – Le conoscenze preliminari possedute sono risultate sufficienti per la comprensione degli argomenti previsti nel programma d’esame? - per CdS e dipartimento, AA 2017/18 e 2018/19

Dipartimento - Classe-Corso	Valore medio	% no	% sì	Valore medio	% no	% sì
L/SNT3 - Dietistica	3,0	7%	33%	3,0	5%	28%
LM-7 - Biotecnologie agrarie	2,9	5%	24%	3,0	9%	33%
<b>Scienze Chimiche</b>	<b>3,0</b>	<b>6%</b>	<b>34%</b>	<b>3,0</b>	<b>5%</b>	<b>35%</b>
L-27 - Chimica industriale	3,1	5%	38%	3,0	6%	32%
L-35 - Matematica	2,9	8%	29%	3,0	8%	32%
L-10 - Lettere	2,9	7%	26%	3,0	6%	29%
L-11 - Lingue e culture euroamericane ed orientali	2,9	8%	25%	3,0	6%	29%
<b>Matematica e Informatica</b>	<b>3,0</b>	<b>8%</b>	<b>31%</b>	<b>3,0</b>	<b>8%</b>	<b>35%</b>
L-31 - Informatica	2,9	10%	28%	3,0	9%	34%
L-19 - Scienze dell'educazione e della formazione	2,9	9%	26%	3,0	7%	29%
LM-63 - Scienze delle pubbliche amministrazioni	3,1	4%	32%	3,0	7%	25%
L-16 - Scienze dell'amministrazione e della organizzazione	2,9	8%	27%	3,0	8%	31%
L-39/40 - Sociologia e servizio sociale	2,9	9%	24%	3,0	7%	28%
<b>Scienze della Formazione</b>	<b>2,9</b>	<b>7%</b>	<b>26%</b>	<b>3,0</b>	<b>6%</b>	<b>29%</b>
L-24 - Scienze e tecniche psicologiche	2,9	7%	22%	3,0	6%	26%
<b>Chirurgia generale e specialità medico-chirurgiche</b>	<b>3,0</b>	<b>6%</b>	<b>28%</b>	<b>3,0</b>	<b>6%</b>	<b>29%</b>
L/SNT3 - Tecniche di fisiopatologia cardiocircolatoria e perfusione cardiovascolare	2,8	10%	21%	3,0	7%	29%
L-8 - Ingegneria informatica	2,8	11%	26%	2,9	8%	29%
LM-65 - Comunicazione della cultura e dello spettacolo	3,1	7%	35%	2,9	7%	29%
LM-25 - Automation engineering and control of complex systems	3,1	4%	30%	2,9	8%	25%
L-25 - Scienze e tecnologie agrarie	2,8	11%	25%	2,9	8%	28%
<b>Scienze Umanistiche</b>	<b>2,9</b>	<b>7%</b>	<b>27%</b>	<b>2,9</b>	<b>6%</b>	<b>31%</b>
L-20 - Scienze e lingue per la comunicazione	2,8	9%	22%	2,9	7%	26%
L-8 - Ingegneria elettronica	2,9	9%	25%	2,9	8%	27%
LM-4 - Ingegneria edile-architettura	2,8	10%	23%	2,9	8%	28%
L/SNT1 - Infermieristica	2,9	8%	27%	2,9	9%	27%
L-21 - Pianificazione e tutela del territorio e del paesaggio	2,9	10%	28%	2,9	10%	28%
L/SNT2 Terapia occupazionale				2,9	7%	22%
LM-56 - Economia, politiche e management del territorio	2,8	5%	19%	2,9	7%	21%
L/SNT2 - Tecnica della riabilitazione psichiatrica	2,9	7%	25%	2,9	12%	33%
L/SNT3 - Tecniche di radiologia medica per immagini e radioterapia	2,9	10%	29%	2,9	11%	28%
<b>Medicina Clinica e Sperimentale</b>	<b>2,9</b>	<b>8%</b>	<b>24%</b>	<b>2,9</b>	<b>9%</b>	<b>27%</b>
LM/SNT1 - Scienze infermieristiche ed ostetriche	2,9	8%	19%	2,9	8%	22%
LM/SNT2 - Scienze riabilitative delle professioni sanitarie	2,9	9%	26%	2,9	9%	25%
L-22 - Scienze motorie	2,9	8%	24%	2,9	8%	26%
<b>Agricoltura Alimentazione e Ambiente</b>	<b>2,8</b>	<b>11%</b>	<b>26%</b>	<b>2,9</b>	<b>8%</b>	<b>30%</b>
L-26 - Scienze e tecnologie alimentari	2,8	11%	23%	2,9	9%	26%
<b>Struttura Didattica Spec. SR - Architettura</b>	<b>2,8</b>	<b>11%</b>	<b>21%</b>	<b>2,9</b>	<b>8%</b>	<b>22%</b>
LM-4 - Architettura	2,8	11%	21%	2,9	8%	22%
<b>Ingegneria Civile e Architettura</b>	<b>2,9</b>	<b>9%</b>	<b>27%</b>	<b>2,8</b>	<b>8%</b>	<b>30%</b>
L-7 - Ingegneria civile e ambientale	2,7	14%	22%	2,8	12%	26%
<b>Scienze Biomediche e Biotecnologiche</b>	<b>2,9</b>	<b>7%</b>	<b>27%</b>	<b>2,8</b>	<b>6%</b>	<b>29%</b>
L-2 Biotecnologie				2,8	8%	26%
<b>Ingegneria Elettrica, Elettronica e Informatica</b>	<b>2,8</b>	<b>10%</b>	<b>25%</b>	<b>2,8</b>	<b>8%</b>	<b>28%</b>
L-9 - Ingegneria industriale	2,7	12%	22%	2,8	11%	24%
L-18 - Economia aziendale	2,8	11%	23%	2,8	9%	23%
<b>Economia e Impresa</b>	<b>2,8</b>	<b>9%</b>	<b>23%</b>	<b>2,8</b>	<b>8%</b>	<b>23%</b>
L-33 - Economia	2,8	11%	22%	2,8	9%	22%
LM-52 - Internazionalizzazione delle relazioni commerciali	3,0	9%	32%	2,8	9%	24%
<b>Scienze Politiche e Sociali</b>	<b>3,0</b>	<b>7%</b>	<b>29%</b>	<b>2,8</b>	<b>7%</b>	<b>29%</b>
LM-87 - Programmazione e gestione delle politiche e dei servizi sociali	3,0	6%	25%	2,8	11%	16%
<b>Scienze Mediche, Chirurgiche e Tec. Avanzate - G.F. Ingrassia</b>	<b>2,9</b>	<b>8%</b>	<b>27%</b>	<b>2,7</b>	<b>8%</b>	<b>28%</b>
L/SNT3 - Tecniche audioprotesiche	2,8	11%	22%	2,7	14%	20%

NOTE DI CALCOLO

Filtro su Domanda 1

Tabella 11.OS – E' interessato/a agli argomenti trattati nell'insegnamento? Valori medi e percentuali di risposte negative e positive per UD erogate dai corsi di studio e dai dipartimenti

Dipartimento - Classe-Corso	AA 2017/18			AA 2018/19		
	Valore medio	% no	% sì	Valore medio	% no	% sì
<b>Agricoltura Alimentazione e Ambiente</b>	<b>3,4</b>	<b>3%</b>	<b>56%</b>	<b>3,4</b>	<b>2%</b>	<b>57%</b>
L-21 - Pianificazione e tutela del territorio e del paesaggio	3,5	3%	60%	3,4	4%	60%
L-25 - Scienze e tecnologie agrarie	3,5	2%	58%	3,4	2%	56%
L-26 - Scienze e tecnologie alimentari	3,4	3%	52%	3,4	2%	55%
LM-69 - Scienze e tecnologie agrarie	3,4	4%	57%	3,5	3%	64%
LM-7 - Biotecnologie agrarie	3,5	1%	54%	3,5	2%	63%
LM-70 - Scienze e tecnologie alimentari	3,4	3%	52%	3,4	3%	52%
LM-75 - Salvaguardia del territorio, dell'ambiente e del paesaggio	3,6	3%	66%	3,6	4%	74%
<b>Chirurgia generale e specialità medico-chirurgiche</b>	<b>3,3</b>	<b>3%</b>	<b>46%</b>	<b>3,3</b>	<b>3%</b>	<b>48%</b>
L/SNT1 - Ostetricia	3,4	2%	52%	3,6	0%	67%
L/SNT3 - Tecniche di fisiopatologia cardiocircolatoria e perfusione cardiovascolare	3,3	3%	50%	3,5	1%	58%
LM-41 - Medicina e chirurgia	3,3	3%	45%	3,3	3%	46%
LM-46 - Odontoiatria e protesi dentaria	3,5	2%	59%	3,6	2%	63%
<b>Economia e Impresa</b>	<b>3,4</b>	<b>2%</b>	<b>53%</b>	<b>3,3</b>	<b>2%</b>	<b>54%</b>
L-18 - Economia aziendale	3,4	2%	54%	3,5	1%	56%
L-33 - Economia	3,4	2%	50%	3,4	2%	51%
LM-56 - Economia, politiche e management del territorio	3,4	2%	54%	3,3	3%	46%
LM-77 - Direzione aziendale	3,4	2%	55%	3,5	2%	56%
LM-77 - Finanza aziendale	3,4	2%	50%	3,5	2%	61%
<b>Fisica e Astronomia</b>	<b>3,5</b>	<b>2%</b>	<b>60%</b>	<b>3,5</b>	<b>2%</b>	<b>63%</b>
L-30 - Fisica	3,5	2%	60%	3,5	2%	61%
LM-17 - Physics (già Fisica)	3,5	3%	58%	3,6	1%	71%
<b>Giurisprudenza</b>	<b>3,5</b>	<b>2%</b>	<b>61%</b>	<b>3,5</b>	<b>2%</b>	<b>62%</b>
LMG/01 - Giurisprudenza	3,5	2%	61%	3,5	2%	62%
<b>Ingegneria Civile e Architettura</b>	<b>3,4</b>	<b>3%</b>	<b>52%</b>	<b>3,2</b>	<b>2%</b>	<b>52%</b>
L-7 - Ingegneria civile e ambientale	3,4	3%	50%	3,3	2%	46%
LM-22 - Chemical engineering for industrial sustainability	3,4	1%	55%	3,6	2%	65%
LM-23 - Ingegneria civile delle acque e dei trasporti	3,5	1%	63%	3,6	0%	64%
LM-23 - Ingegneria civile strutturale e geotecnica	3,5	2%	62%	3,6	2%	69%
LM-31 - Ingegneria gestionale	3,3	3%	48%	3,4	2%	50%
LM-33 - Ingegneria meccanica	3,3	4%	48%	3,2	5%	44%
LM-35 - Ingegneria per l'ambiente e il territorio	3,6	0%	65%	3,6	0%	66%
LM-4 - Ingegneria edile-architettura	3,4	3%	51%	3,4	2%	52%
<b>Ingegneria Elettrica, Elettronica e Informatica</b>	<b>3,3</b>	<b>3%</b>	<b>47%</b>	<b>3,3</b>	<b>2%</b>	<b>48%</b>
L-8 - Ingegneria elettronica	3,3	2%	47%	3,3	3%	44%
L-8 - Ingegneria informatica	3,3	3%	49%	3,4	2%	50%
L-9 - Ingegneria industriale	3,3	3%	44%	3,3	2%	47%
LM-25 - Automation engineering and control of complex systems	3,4	2%	50%	3,4	2%	56%
LM-27 - Ingegneria delle telecomunicazioni	3,2	5%	40%	3,4	4%	53%
LM-28 - Electric engineering	3,4	0%	52%	3,5	0%	50%
LM-29 - Ingegneria elettronica	3,5	6%	65%	3,4	3%	54%
LM-32 - Ingegneria informatica	3,3	4%	44%	3,3	3%	45%
<b>Matematica e Informatica</b>	<b>3,3</b>	<b>3%</b>	<b>52%</b>	<b>3,3</b>	<b>3%</b>	<b>57%</b>
L-31 - Informatica	3,3	4%	52%	3,4	3%	58%
L-35 - Matematica	3,3	3%	48%	3,3	3%	47%
LM-18 - Informatica	3,5	1%	58%	3,5	2%	63%
LM-40 - Matematica	3,3	2%	52%	3,7	0%	73%
<b>Medicina Clinica e Sperimentale</b>	<b>3,4</b>	<b>2%</b>	<b>54%</b>	<b>3,4</b>	<b>3%</b>	<b>56%</b>
L/SNT2 - Tecnica della riabilitazione psichiatrica	3,5	2%	63%	3,4	4%	56%
L/SNT3 - Dietistica	3,6	1%	66%	3,6	1%	66%
L/SNT3 - Tecniche di radiologia medica per immagini e radioterapia	3,5	1%	60%	3,5	3%	58%
LM/SNT1 - Scienze infermieristiche ed ostetriche	3,3	3%	46%	3,4	3%	51%
<b>Scienze Biologiche Geologiche ed Ambientali</b>	<b>3,4</b>	<b>3%</b>	<b>53%</b>	<b>3,4</b>	<b>2%</b>	<b>57%</b>
L-13 - Scienze biologiche	3,4	3%	52%	3,5	2%	58%
L-32 - Scienze ambientali e naturali	3,4	3%	51%	3,4	3%	57%
L-34 - Scienze geologiche	3,3	3%	52%	3,4	3%	57%
LM-6 - Biologia ambientale	3,5	2%	60%	3,4	4%	54%
LM-6 - Biologia sanitaria e cellulare-molecolare	3,5	2%	55%	3,4	2%	52%
LM-74 - Scienze geologiche	3,3	4%	50%	3,5	2%	60%
LM-79 - Scienze geofisiche	3,5	1%	61%	3,5	1%	61%
<b>Scienze Biomediche e Biotecnologiche</b>	<b>3,4</b>	<b>3%</b>	<b>50%</b>	<b>3,2</b>	<b>3%</b>	<b>51%</b>
L-2 Biotecnologie				<b>3,3</b>	<b>5%</b>	<b>45%</b>



Tabella 11.OS – E' interessato/a agli argomenti trattati nell'insegnamento? Valori medi e percentuali di risposte negative e positive per UD erogate dai corsi di studio e dai dipartimenti

Dipartimento - Classe-Corso	Valore medio	% no	% sì	Valore medio	% no	% sì
L/SNT2 - Fisioterapia	3,4	3%	51%	3,4	2%	54%
L/SNT2 - Ortottica ed assistenza oftalmologica	3,6	3%	70%	3,7	2%	77%
L-22 - Scienze motorie	3,3	3%	46%	3,3	4%	49%
L/SNT2 Terapia occupazionale				3,5	1%	56%
LM-9 - Biotecnologie mediche	3,6	1%	66%	3,5	1%	55%
LM-67 - Scienze e tecniche delle attività motorie preventive e adattate	3,2	4%	44%	3,2	6%	38%
<b>Scienze Chimiche</b>	<b>3,5</b>	<b>2%</b>	<b>59%</b>	<b>3,5</b>	<b>1%</b>	<b>62%</b>
L-27 - Chimica	3,4	2%	57%	3,5	1%	60%
L-27 - Chimica industriale	3,5	2%	61%	3,6	1%	64%
LM-54 - Chimica biomolecolare	3,5	1%	57%	3,6	1%	62%
LM-54 - Chimica dei materiali	3,5	1%	59%	3,7	0%	69%
LM-54 - Chimica organica e bio-organica	3,7	0%	77%	3,7	0%	71%
<b>Scienze del Farmaco</b>	<b>3,4</b>	<b>2%</b>	<b>55%</b>	<b>3,4</b>	<b>2%</b>	<b>55%</b>
L-29 - Scienze farmaceutiche applicate	3,5	2%	58%	3,4	2%	54%
LM-13 - Chimica e tecnologia farmaceutiche	3,4	2%	53%	3,5	1%	56%
LM-13 - Farmacia	3,4	3%	56%	3,4	2%	53%
<b>Scienze della Formazione</b>	<b>3,4</b>	<b>2%</b>	<b>54%</b>	<b>3,4</b>	<b>1%</b>	<b>57%</b>
L-15 - Formazione di operatori turistici	3,5	2%	57%	3,6	1%	62%
L-19 - Scienze dell'educazione e della formazione	3,4	3%	56%	3,5	1%	58%
L-24 - Scienze e tecniche psicologiche	3,4	2%	51%	3,5	1%	55%
LM-51 - Psicologia	3,5	2%	58%	3,5	1%	59%
LM-85 - Scienze pedagogiche e progettazione educativa	3,5	1%	54%	3,4	2%	53%
<b>Scienze Mediche, Chirurgiche e Tecn. Avanzate - G.F. Ingrassia</b>	<b>3,4</b>	<b>3%</b>	<b>54%</b>	<b>3,2</b>	<b>3%</b>	<b>55%</b>
L/SNT1 - Infermieristica	3,4	3%	54%	3,4	3%	56%
L/SNT2 - Logopedia	3,6	1%	67%	3,5	2%	60%
L/SNT3 - Tecniche audioprotesiche	3,6	1%	62%	3,4	2%	53%
L/SNT3 - Tecniche di laboratorio biomedico	3,6	1%	66%	3,7	0%	71%
LM/SNT2 - Scienze riabilitative delle professioni sanitarie	3,1	5%	36%	3,2	5%	38%
<b>Scienze Politiche e Sociali</b>	<b>3,4</b>	<b>2%</b>	<b>56%</b>	<b>3,2</b>	<b>2%</b>	<b>58%</b>
L-16 - Scienze dell'amministrazione e della organizzazione	3,4	2%	54%	3,5	2%	59%
L-36 - Storia, politica e relazioni internazionali	3,5	2%	60%	3,5	2%	60%
L-39/40 - Sociologia e servizio sociale	3,4	3%	53%	3,5	2%	57%
LM-52 - Internazionalizzazione delle relazioni commerciali	3,5	2%	62%	3,5	1%	59%
LM-62 - Global politics and euromediterranean relations	3,8	1%	83%	3,5	1%	59%
LM-63 - Scienze delle pubbliche amministrazioni	3,5	2%	56%	3,4	3%	55%
LM-84 - Storia e cultura dei paesi mediterranei	3,5	4%	65%	3,6	1%	67%
LM-87 - Programmazione e gestione delle politiche e dei servizi sociali	3,4	2%	50%	3,2	7%	45%
LM-88 - Sociologia	3,4	7%	59%	3,6	1%	69%
<b>Scienze Umanistiche</b>	<b>3,5</b>	<b>2%</b>	<b>58%</b>	<b>3,4</b>	<b>1%</b>	<b>61%</b>
L-1 - Beni culturali	3,6	1%	63%	3,6	1%	67%
L-5 - Filosofia	3,6	1%	72%	3,7	1%	74%
L-10 - Lettere	3,5	2%	62%	3,6	1%	66%
L-11 - Lingue e culture euroamericane ed orientali	3,5	2%	57%	3,5	2%	57%
L-20 - Scienze e lingue per la comunicazione	3,4	2%	48%	3,4	2%	51%
LM-2 - Archeologia	3,5	1%	56%	3,7	0%	69%
LM-14 - Filologia moderna	3,5	2%	63%	3,5	2%	62%
LM-15 - Filologia classica	3,7	0%	72%	3,7	1%	71%
LM-37 - Lingue e letterature comparate	3,5	2%	55%	3,4	2%	54%
LM-38 - Lingue per la cooperazione internazionale	3,3	2%	46%	3,4	2%	55%
LM-65 - Comunicazione della cultura e dello spettacolo	3,5	2%	60%	3,5	2%	65%
LM-78 - Scienze filosofiche	3,5	2%	62%	3,6	1%	66%
LM-89 - Storia dell'arte e beni culturali	3,6	0%	62%	3,7	0%	72%
<b>Struttura Didattica Spec. RG - Lingue</b>	<b>3,6</b>	<b>2%</b>	<b>66%</b>	<b>3,6</b>	<b>1%</b>	<b>64%</b>
L-12 - Mediazione linguistica e interculturale	3,6	1%	66%	3,6	1%	64%
LM-37 - Lingue e culture europee ed extraeuropee	3,6	4%	71%	3,6	2%	67%
<b>Struttura Didattica Spec. SR - Architettura</b>	<b>3,4</b>	<b>3%</b>	<b>53%</b>	<b>3,5</b>	<b>2%</b>	<b>57%</b>
LM-4 - Architettura	3,4	3%	53%	3,5	2%	57%

**NOTE DI CALCOLO**

Filtro su Domanda 11



Tabella 12.OS – Soddisfazione complessiva delle UD, percentuali di valutazione positiva

Dipartimento - Classe-Corso	AA 2017/18				AA 2018/19			
	UD valutate	N. questionari per UD erogate	Voto Medio	% sì	UD valutate	N. questionari per UD erogate	Voto Medio	% sì
<b>Agricoltura Alimentazione e Ambiente</b>	<b>175</b>	<b>7288</b>	<b>3,3</b>	<b>48%</b>	<b>167</b>	<b>6527</b>	<b>3,3</b>	<b>51%</b>
L-21 - Pianificazione e tutela del territorio e del paesaggio	33	712	3,3	50%	33	555	3,4	56%
L-25 - Scienze e tecnologie agrarie	34	2787	3,3	50%	34	2292	3,4	53%
L-26 - Scienze e tecnologie alimentari	38	2356	3,3	45%	30	1812	3,3	50%
LM-7 - Biotecnologie agrarie	13	169	3,3	40%	13	233	3,5	63%
LM-69 - Scienze e tecnologie agrarie	26	636	3,2	44%	26	808	3,1	47%
LM-70 - Scienze e tecnologie alimentari	16	387	3,3	44%	16	657	3,1	40%
LM-75 - Salvaguardia del territorio, dell'ambiente e del paesaggio	15	241	3,5	58%	15	170	3,6	69%
<b>Chirurgia generale e specialità medico-chirurgiche</b>	<b>427</b>	<b>17196</b>	<b>3,2</b>	<b>38%</b>	<b>458</b>	<b>19485</b>	<b>3,2</b>	<b>41%</b>
L/SNT1 - Ostetricia	47	495	3,2	40%	45	463	3,4	49%
L/SNT3 - Tecniche di fisiopatologia cardiocircolatoria e perfusione cardiovascolare	30	293	3,1	35%	33	293	3,4	55%
LM-41 - Medicina e chirurgia	281	15068	3,2	37%	311	17131	3,2	39%
LM-46 - Odontoiatria e protesi dentaria	69	1340	3,4	52%	69	1598	3,4	55%
<b>Economia e Impresa</b>	<b>115</b>	<b>8803</b>	<b>3,3</b>	<b>44%</b>	<b>121</b>	<b>9240</b>	<b>3,4</b>	<b>48%</b>
L-18 - Economia aziendale	38	4278	3,2	43%	41	4460	3,4	50%
L-33 - Economia	25	2600	3,4	48%	28	2754	3,4	47%
LM-56 - Economia, politiche e management del territorio	13	218	3,4	46%	15	369	3,4	46%
LM-77 - Direzione aziendale	25	1419	3,3	45%	23	1285	3,3	47%
LM-77 - Finanza aziendale	14	288	3,0	35%	14	372	3,4	49%
<b>Fisica e Astronomia</b>	<b>79</b>	<b>934</b>	<b>3,3</b>	<b>48%</b>	<b>80</b>	<b>1045</b>	<b>3,4</b>	<b>53%</b>
L-30 - Fisica	29	708	3,3	46%	33	808	3,4	50%
LM-17 - Physics (già Fisica)	50	226	3,4	53%	47	237	3,6	63%
<b>Giurisprudenza</b>	<b>80</b>	<b>3635</b>	<b>3,5</b>	<b>56%</b>	<b>79</b>	<b>3710</b>	<b>3,5</b>	<b>58%</b>
LMG/01 - Giurisprudenza	80	3635	3,5	56%	79	3710	3,5	58%
<b>Ingegneria Civile e Architettura</b>	<b>150</b>	<b>4465</b>	<b>3,1</b>	<b>39%</b>	<b>151</b>	<b>4435</b>	<b>3,2</b>	<b>42%</b>
L-7 - Ingegneria civile e ambientale	23	1150	3,2	42%	26	952	3,3	42%
LM-22 - Chemical engineering for industrial sustainability	11	99	3,0	36%	10	103	3,4	56%
LM-23 - Ingegneria civile delle acque e dei trasporti	16	256	3,3	49%	16	155	3,4	54%
LM-23 - Ingegneria civile strutturale e geotecnica	13	195	3,2	39%	12	140	3,5	63%
LM-31 - Ingegneria gestionale	11	483	3,1	38%	11	597	3,3	43%
LM-33 - Ingegneria meccanica	12	277	2,9	34%	12	340	3,0	29%
LM-35 - Ingegneria per l'ambiente e il territorio	11	212	3,4	54%	11	215	3,5	56%
LM-4 - Ingegneria edile-architettura	53	1793	3,0	34%	53	1933	3,1	40%
<b>Ingegneria Elettrica, Elettronica e Informatica</b>	<b>189</b>	<b>7681</b>	<b>3,2</b>	<b>39%</b>	<b>193</b>	<b>8294</b>	<b>3,2</b>	<b>42%</b>
L-8 - Ingegneria elettronica	38	1180	3,3	44%	37	1215	3,3	43%
L-8 - Ingegneria informatica	51	3057	3,1	38%	54	3069	3,2	41%
L-9 - Ingegneria industriale	42	2583	3,2	39%	42	2732	3,3	43%
LM-25 - Automation engineering and control of complex systems	11	282	3,1	32%	11	350	3,1	39%
LM-27 - Ingegneria delle telecomunicazioni	11	124	3,0	27%	12	150	3,3	43%
LM-28 - Electric engineering	14	124	3,3	45%	14	143	3,3	47%
LM-29 - Ingegneria elettronica	11	55	3,5	68%	12	153	3,3	47%
LM-32 - Ingegneria informatica	11	276	3,0	29%	11	482	3,2	40%
<b>Matematica e Informatica</b>	<b>123</b>	<b>2661</b>	<b>3,2</b>	<b>41%</b>	<b>142</b>	<b>3385</b>	<b>3,3</b>	<b>47%</b>
L-31 - Informatica	38	1764	3,2	38%	54	2342	3,2	46%
L-35 - Matematica	25	443	3,3	44%	25	564	3,3	43%
LM-18 - Informatica	34	274	3,4	50%	32	350	3,4	52%
LM-40 - Matematica	26	180	3,4	53%	31	129	3,7	74%
<b>Medicina Clinica e Sperimentale</b>	<b>144</b>	<b>2646</b>	<b>3,3</b>	<b>45%</b>	<b>139</b>	<b>2586</b>	<b>3,3</b>	<b>49%</b>
L/SNT2 - Tecnica della riabilitazione psichiatrica	33	314	3,4	53%	32	361	3,3	48%
L/SNT3 - Dietistica	34	458	3,5	59%	35	436	3,5	57%
L/SNT3 - Tecniche di radiologia medica per immagini e radioterapia	44	494	3,4	51%	44	899	3,4	51%
LM/SNT1 - Scienze infermieristiche ed ostetriche	33	1380	3,2	37%	28	890	3,3	45%
<b>Scienze Biologiche Geologiche ed Ambientali</b>	<b>191</b>	<b>5210</b>	<b>3,3</b>	<b>45%</b>	<b>206</b>	<b>6106</b>	<b>3,4</b>	<b>50%</b>
L-13 - Scienze biologiche	40	2124	3,3	43%	51	2375	3,4	50%
L-32 - Scienze ambientali e naturali	32	809	3,3	46%	33	843	3,5	58%
L-34 - Scienze geologiche	29	927	3,3	47%	29	980	3,3	48%
LM-6 - Biologia ambientale	27	330	3,3	50%	27	354	3,3	54%
LM-6 - Biologia sanitaria e cellulare-molecolare	30	715	3,3	46%	28	1058	3,3	44%
LM-74 - Scienze geologiche	17	146	3,3	47%	20	275	3,5	60%
LM-79 - Scienze geofisiche	16	159	3,5	56%	18	221	3,5	55%
<b>Scienze Biomediche e Biotecnologiche</b>	<b>170</b>	<b>4271</b>	<b>3,2</b>	<b>41%</b>	<b>194</b>	<b>5498</b>	<b>3,3</b>	<b>45%</b>
L-2 Biotecnologie					12	315	3,1	38%
L-22 - Scienze motorie	47	1563	3,2	39%	47	333	3,3	77%
L/SNT2 - Fisioterapia	47	1439	3,2	42%	47	1826	3,3	46%
L/SNT2 - Ortottica ed assistenza oftalmologica	36	341	3,4	56%	36	1500	3,7	47%
L/SNT2 Terapia occupazionale					14	416	3,4	52%
LM-9 - Biotecnologie mediche	19	240	3,3	49%	17	242	3,0	39%

Tabella 12.OS – Soddisfazione complessiva delle UD, percentuali di valutazione positiva

Dipartimento - Classe-Corso	UD valutate	N. questionari per UD erogate	Voto Medio	% sì	UD valutate	N. questionari per UD erogate	Voto Medio	% sì
LM-67 - Scienze e tecniche delle attività motorie preventive e adattate	21	688	3,1	35%	21	866	3,3	29%
<b>Scienze Chimiche</b>	<b>103</b>	<b>2305</b>	<b>3,4</b>	<b>51%</b>	<b>104</b>	<b>2448</b>	<b>3,5</b>	<b>55%</b>
L-27 - Chimica	43	1253	3,4	50%	43	1467	3,4	53%
L-27 - Chimica industriale	23	677	3,4	54%	23	597	3,5	56%
LM-54 - Chimica biomolecolare	14	143	3,2	39%	14	137	3,3	46%
LM-54 - Chimica dei materiali	11	126	3,3	50%	12	117	3,7	68%
LM-54 - Chimica organica e bio-organica	12	106	3,7	73%	12	130	3,7	70%
<b>Scienze del Farmaco</b>	<b>134</b>	<b>4616</b>	<b>3,3</b>	<b>46%</b>	<b>142</b>	<b>5004</b>	<b>3,3</b>	<b>47%</b>
L-29 - Scienze farmaceutiche applicate	45	1041	3,3	45%	48	1015	3,4	48%
LM-13 - Chimica e tecnologia farmaceutiche	44	1583	3,2	41%	48	1837	3,3	47%
LM-13 - Farmacia	45	1992	3,4	50%	46	2152	3,3	47%
<b>Scienze della Formazione</b>	<b>139</b>	<b>6864</b>	<b>3,4</b>	<b>48%</b>	<b>134</b>	<b>6171</b>	<b>3,4</b>	<b>52%</b>
L-15 - Formazione di operatori turistici	25	857	3,4	49%	25	742	3,4	56%
L-19 - Scienze dell'educazione e della formazione	43	2006	3,3	49%	40	1751	3,5	57%
L-24 - Scienze e tecniche psicologiche	25	2660	3,4	45%	25	2280	3,4	49%
LM-51 - Psicologia	27	804	3,4	53%	25	713	3,4	52%
LM-85 - Scienze pedagogiche e progettazione educativa	19	537	3,4	49%	19	685	3,4	49%
<b>Scienze Mediche, Chirurgiche e Tecn. Avanzate - G.F. Ingrassia</b>	<b>229</b>	<b>7481</b>	<b>3,3</b>	<b>46%</b>	<b>233</b>	<b>6909</b>	<b>3,3</b>	<b>48%</b>
L/SNT1 - Infermieristica	92	5458	3,3	45%	94	4696	3,3	49%
L/SNT2 - Logopedia	34	459	3,4	55%	35	503	3,3	47%
L/SNT3 - Tecniche audioprotesiche	31	308	3,4	53%	33	345	3,2	45%
L/SNT3 - Tecniche di laboratorio biomedico	44	358	3,6	66%	43	353	3,6	68%
LM/SNT2 - Scienze riabilitative delle professioni sanitarie	28	898	3,1	36%	28	1012	3,1	35%
<b>Scienze Politiche e Sociali</b>	<b>289</b>	<b>9871</b>	<b>3,4</b>	<b>51%</b>	<b>209</b>	<b>6571</b>	<b>3,4</b>	<b>54%</b>
L-16 - Scienze dell'amministrazione e della organizzazione	49	2972	3,4	53%	46	2161	3,5	58%
L-36 - Storia, politica e relazioni internazionali	44	2607	3,3	50%	26	1258	3,4	54%
L-39/40 - Sociologia e servizio sociale	58	2483	3,3	47%	43	1640	3,4	52%
LM-52 - Internazionalizzazione delle relazioni commerciali	20	214	3,5	59%	13	203	3,3	48%
LM-62 - Global politics and euromediterranean relations	20	130	3,7	75%	15	189	3,1	44%
LM-63 - Scienze delle pubbliche amministrazioni	23	688	3,4	50%	18	369	3,4	51%
LM-84 - Storia e cultura dei paesi mediterranei	30	277	3,3	55%	17	309	3,5	64%
LM-87 - Programmazione e gestione delle politiche e dei servizi sociali	20	389	3,3	45%	14	352	3,2	37%
LM-88 - Sociologia	25	111	3,4	61%	17	90	3,6	71%
<b>Scienze Umanistiche</b>	<b>367</b>	<b>10169</b>	<b>3,3</b>	<b>48%</b>	<b>365</b>	<b>10316</b>	<b>3,4</b>	<b>52%</b>
L-1 - Beni culturali	31	1273	3,4	53%	33	1253	3,5	62%
L-5 - Filosofia	24	805	3,4	58%	24	832	3,5	62%
L-10 - Lettere	47	1673	3,3	50%	44	1868	3,4	53%
L-11 - Lingue e culture euroamericane ed orientali	53	2401	3,3	44%	52	2400	3,3	46%
L-20 - Scienze e lingue per la comunicazione	41	2211	3,2	40%	42	1948	3,3	43%
LM-2 - Archeologia	18	181	3,4	46%	18	179	3,6	64%
LM-14 - Filologia moderna	26	431	3,4	58%	28	462	3,5	62%
LM-15 - Filologia classica	14	115	3,5	59%	15	113	3,5	58%
LM-37 - Lingue e letterature comparate	42	289	3,4	48%	40	450	3,4	50%
LM-38 - Lingue per la cooperazione internazionale	21	306	3,2	43%	20	266	3,4	52%
LM-65 - Comunicazione della cultura e dello spettacolo	14	175	3,5	63%	14	179	3,5	65%
LM-78 - Scienze filosofiche	21	215	3,5	64%	20	264	3,6	63%
LM-89 - Storia dell'arte e beni culturali	15	94	3,5	60%	15	102	3,6	62%
<b>Struttura Didattica Spec. RG - Lingue</b>	<b>113</b>	<b>2314</b>	<b>3,4</b>	<b>55%</b>	<b>124</b>	<b>2673</b>	<b>3,4</b>	<b>55%</b>
L-12 - Mediazione linguistica e interculturale	78	2118	3,4	53%	85	2404	3,4	54%
LM-37 - Lingue e culture europee ed extraeuropee	35	196	3,6	72%	39	269	3,5	61%
<b>Struttura Didattica Spec. SR - Architettura</b>	<b>67</b>	<b>1889</b>	<b>3,1</b>	<b>38%</b>	<b>56</b>	<b>1582</b>	<b>3,1</b>	<b>42%</b>
LM-4 - Architettura	67	1889	3,1	38%	56	1582	3,1	42%
<b>ATENE0</b>	<b>3284</b>	<b>110299</b>	<b>3,3</b>	<b>45%</b>	<b>3297</b>	<b>111985</b>	<b>3,3</b>	<b>48%</b>

**NOTE DI CALCOLO**

Filtro su Domanda 12

Tabella 13.OS – Valutazioni positive alle domande presenta nella scheda 7 compilata dai docenti, per dipartimento

## AA 2018/19

Dipartimento	UD valutabili	UD rilevate	% copertura	% DOM 1	% DOM 2	% DOM 3	% DOM 4	% DOM 5	% DOM 6	% DOM 7	% DOM 8	% DOM 9	% DOM 10	% DOM 11	% DOM 12	% DOM 13	% DOM 14
Agricoltura Alimentazione e Ambiente	167	157	94%	98%	94%	94%	92%	85%	93%	74%	87%	100%	99%	58%	80%	90%	63%
Chirurgia generale e specialità medico-chirurgiche	473	214	45%	95%	96%	96%	88%	82%	94%	82%	58%	100%	99%	72%	88%	88%	50%
Economia e Impresa	122	38	31%	98%	90%	88%	95%	85%	95%	70%	63%	100%	100%	50%	78%	83%	60%
Fisica e Astronomia	91	19	21%	100%	95%	100%	84%	95%	100%	79%	63%	100%	100%	50%	79%	84%	68%
Giurisprudenza	84	74	88%	93%	97%	97%	92%	93%	100%	74%	34%	100%	99%	61%	78%	82%	53%
Ingegneria Civile e Architettura	153	44	29%	93%	93%	87%	91%	76%	98%	62%	62%	100%	98%	23%	73%	84%	60%
Ingegneria Elettrica, Elettronica e Informatica	193	41	21%	98%	95%	98%	95%	78%	95%	80%	78%	100%	98%	45%	61%	93%	59%
Matematica e Informatica	147	107	73%	100%	99%	100%	95%	95%	100%	87%	78%	99%	95%	65%	77%	78%	43%
Medicina Clinica e Sperimentale	144	72	50%	92%	91%	95%	88%	82%	91%	68%	64%	100%	99%	51%	79%	87%	68%
Scienze Biologiche Geologiche ed Ambientali	209	56	27%	97%	97%	92%	89%	78%	97%	78%	69%	100%	94%	56%	84%	80%	52%
Scienze Biomediche e Biotecnologiche	209	71	34%	96%	93%	95%	85%	88%	99%	82%	74%	100%	95%	69%	91%	91%	53%
Scienze Chimiche	108	39	36%	98%	100%	100%	95%	93%	100%	67%	62%	100%	98%	48%	74%	81%	64%
Scienze del Farmaco	143	99	69%	97%	97%	98%	93%	80%	94%	70%	63%	100%	97%	55%	72%	73%	69%
Scienze della Formazione	134	95	71%	94%	97%	94%	94%	89%	96%	74%	43%	99%	99%	68%	91%	92%	73%
Scienze Mediche, Chirurgiche e Tecn. Avanzate - G.F. Ingrassia	234	75	32%	96%	99%	97%	82%	86%	92%	83%	68%	100%	100%	77%	88%	91%	65%
Scienze Politiche e Sociali	232	105	45%	93%	89%	86%	84%	89%	94%	71%	55%	100%	96%	60%	76%	83%	51%
Scienze Umanistiche	379	106	28%	97%	93%	91%	84%	84%	100%	76%	42%	98%	96%	71%	73%	80%	58%
Struttura Didattica Spec. RG - Lingue	135	49	36%	94%	100%	98%	100%	92%	100%	94%	64%	100%	100%	95%	98%	94%	72%
Struttura Didattica Spec. SR - Architettura	56	8	14%	100%	100%	100%	38%	63%	100%	75%	38%	100%	100%	67%	50%	100%	38%
<b>Totale complessivo</b>	<b>3.413</b>	<b>1.469</b>	<b>43%</b>	<b>96%</b>	<b>95%</b>	<b>95%</b>	<b>90%</b>	<b>86%</b>	<b>96%</b>	<b>77%</b>	<b>62%</b>	<b>100%</b>	<b>98%</b>	<b>63%</b>	<b>81%</b>	<b>85%</b>	<b>58%</b>

## AA 2017/18

Dipartimento	UD valutabili	UD rilevate	% copertura	% DOM 1	% DOM 2	% DOM 3	% DOM 4	% DOM 5	% DOM 6	% DOM 7	% DOM 8	% DOM 9	% DOM 10	% DOM 11	% DOM 12	% DOM 13	% DOM 14
Agricoltura Alimentazione e Ambiente	175	151	86%	94%	95%	94%	96%	86%	95%	70%	70%	100%	98%	57%	79%	90%	60%
Chirurgia generale e specialità medico-chirurgiche	468	133	28%	89%	93%	93%	87%	79%	97%	77%	57%	99%	95%	74%	89%	84%	55%
Economia e Impresa	118	66	56%	95%	91%	91%	79%	83%	98%	68%	58%	100%	100%	52%	71%	85%	68%
Fisica e Astronomia	91	31	34%	84%	90%	90%	87%	94%	94%	74%	48%	100%	100%	50%	74%	90%	68%
Giurisprudenza	85	81	95%	95%	96%	96%	99%	96%	100%	75%	38%	100%	99%	50%	74%	75%	60%
Ingegneria Civile e Architettura	155	58	37%	88%	93%	93%	91%	71%	98%	74%	62%	100%	100%	44%	74%	86%	59%
Ingegneria Elettrica, Elettronica e Informatica	197	75	38%	87%	92%	91%	88%	75%	96%	65%	64%	100%	97%	33%	65%	88%	67%
Matematica e Informatica	129	101	78%	100%	97%	100%	98%	91%	98%	85%	71%	99%	98%	63%	83%	80%	48%
Medicina Clinica e Sperimentale	150	45	30%	96%	93%	96%	84%	80%	93%	73%	64%	98%	98%	70%	87%	96%	58%
Scienze Biologiche Geologiche ed Ambientali	214	94	44%	95%	98%	98%	90%	70%	88%	79%	57%	100%	97%	53%	76%	85%	59%
Scienze Biomediche e Biotecnologiche	170	45	26%	93%	96%	93%	71%	93%	96%	69%	58%	100%	98%	43%	80%	93%	51%
Scienze Chimiche	107	35	33%	100%	91%	91%	91%	91%	100%	80%	77%	100%	97%	55%	74%	86%	69%
Scienze del Farmaco	135	68	50%	96%	93%	91%	84%	76%	88%	72%	41%	100%	99%	68%	72%	78%	71%
Scienze della Formazione	139	76	55%	96%	97%	96%	92%	91%	92%	74%	42%	100%	100%	57%	93%	93%	74%
Scienze Mediche, Chirurgiche e Tecn. Avanzate - G.F. Ingrassia	233	52	22%	90%	87%	94%	83%	79%	85%	60%	62%	100%	94%	82%	79%	92%	54%
Scienze Politiche e Sociali	302	110	36%	94%	95%	97%	80%	91%	100%	68%	54%	100%	100%	52%	78%	77%	49%
Scienze Umanistiche	383	124	32%	97%	95%	94%	91%	89%	99%	85%	51%	99%	99%	77%	82%	85%	69%
Struttura Didattica Spec. RG - Lingue	143	73	51%	96%	93%	97%	95%	90%	100%	85%	59%	99%	100%	77%	93%	90%	79%
Struttura Didattica Spec. SR - Architettura	70	22	31%	77%	82%	77%	73%	77%	100%	23%	18%	100%	95%	14%	45%	91%	50%
<b>Totale complessivo</b>	<b>3.464</b>	<b>1.440</b>	<b>42%</b>	<b>94%</b>	<b>94%</b>	<b>94%</b>	<b>89%</b>	<b>85%</b>	<b>96%</b>	<b>74%</b>	<b>57%</b>	<b>100%</b>	<b>98%</b>	<b>61%</b>	<b>79%</b>	<b>86%</b>	<b>61%</b>

Tabella 14.05 - Rilevazione sui profili dei laureati per Cds e dipartimento (AlmaLaurea 2018 e 2019)

Dipartimento	Cds	2019 Giudizi positivi (Decisamente SI+Più si che NO) su:										2018 Giudizi positivi (Decisamente SI+Più si che NO) su:									
		Laureati 2019	Compilatori 2019	tasso di compilazione	Soddisfazione sul Corso di Laurea	Soddisfazione sul Corso di Laurea punteggi	Adeguatezza del carico di studi in relazione alla durata	Adeguatezza del carico di studi in relazione alla durata punteggi	Soddisfazione del rapporto con i docenti	Soddisfazione del rapporto con i docenti punteggi	Laureati 2018	Compilatori 2018	tasso di compilazione	Soddisfazione sul Corso di Laurea	Soddisfazione sul Corso di Laurea punteggi	Adeguatezza del carico di studi in relazione alla durata	Adeguatezza del carico di studi in relazione alla durata punteggi	Soddisfazione del rapporto con i docenti	Soddisfazione del rapporto con i docenti punteggi		
Agricoltura, Alimentazione e Ambiente	pianificaz.e tutela del territ.e del paesag.-già pianific.progett.e gest.del territ.e dell'amb(L-21)	48	44	92%	86%	3,18	77%	3,23	91%	3,23	51	50	98%	96%	3,28	82%	3,10	94%			
	scienze e tecnologie agrarie (L-25)	66	63	95%	97%	3,47	87%	3,37	97%	3,31	140	133	95%	89%	3,44	86%	3,17	94%			
	scienze e tecnologie alimentari (L-26)	122	117	96%	94%	3,40	84%	3,21	93%	3,16	100	98	98%	93%	3,32	78%	2,91	95%			
	biotecnologie agrarie (LM-7)	16	14	88%	86%	3,29	93%	3,50	86%	3,21	9	7	78%	100%	3,71	100%	3,71	86%			
Chirurgia Generale e Specialità Medico Chirurgiche	salvaguardia del territorio, dell'ambiente e del paesaggio (LM-75)	17	15	88%	93%	3,64	100%	3,73	100%	3,60	30	28	93%	96%	3,50	96%	3,50	93%			
	scienze e tecnologie agrarie (LM-69)	46	40	87%	95%	3,63	95%	3,58	98%	3,50	42	39	93%	95%	3,62	97%	3,58	95%			
	scienze e tecnologie alimentari (LM-70)	42	38	90%	97%	3,68	92%	3,50	95%	3,39	40	37	93%	92%	3,19	89%	3,27	89%			
	ostetricia (L/SNT1)	13	10	77%	80%	3,30	90%	3,20	90%	3,30	10	10	100%	90%	3,30	70%	3,00	100%			
	tecniche di fisiopatologia cardiocircolatoria e perfusione cardiovascolare (L/SNT3)	9	9	100%	89%	3,44	100%	3,44	100%	3,56	11	10	91%	70%	2,70	90%	3,10	80%			
	medicina e chirurgia (LM-41)	310	277	89%	79%	3,01	71%	2,86	65%	2,71	316	301	95%	82%	3,03	67%	2,74	75%			
	odontoiatria e protesi dentaria (LM-46)	27	23	85%	96%	3,30	91%	3,61	96%	3,39	22	22	100%	95%	3,29	91%	3,32	90%			
	economia (L-33)	153	142	93%	94%	3,30	84%	3,19	87%	3,04	147	141	96%	83%	3,23	73%	2,91	77%			
	economia aziendale (L-18)	349	321	92%	85%	3,11	79%	3,00	79%	2,85	325	315	97%	82%	3,01	71%	2,83	71%			
	Economia e Impresa	economia e gestione delle imprese turistiche (L-18)	5	5	100%	100%	3,60	80%	2,80	60%	2,60	19	18	95%	83%	3,00	72%	2,83	72%		
direzione aziendale (LM-77)		172	151	88%	90%	3,26	91%	3,35	89%	3,11	160	145	91%	91%	3,33	92%	3,37	88%			
econ.e manag.del terr.e del turismo-già econ.politic.e manag.del territ.-econ.e gest.amm.pubb(LM-56)		24	20	83%	85%	3,45	95%	3,50	95%	3,50	47	42	89%	93%	3,48	83%	3,21	93%			
Fisica ed Astronomia	finanza aziendale (LM-77)	33	28	85%	93%	3,18	82%	3,36	93%	3,11	35	31	89%	94%	3,35	84%	3,26	87%			
	fisica (L-30)	36	35	97%	74%	3,06	29%	2,06	74%	2,97	37	36	97%	83%	3,19	28%	2,14	86%			
	physics - fisica (LM-17)	21	17	81%	88%	3,53	71%	3,00	100%	3,63	14	13	93%	100%	3,69	62%	2,69	100%			
Giurisprudenza	giurisprudenza (LMG/01)	363	327	90%	77%	3,03	59%	2,68	63%	2,75	377	358	95%	79%	3,07	60%	2,68	67%			
	ingegneria civile e ambientale (L-7)	68	66	97%	88%	3,17	67%	2,91	85%	3,05	77	76	99%	89%	3,21	70%	2,71	74%			
Ingegneria Civile e Architettura	chemical engineering for industrial sustainability-già ing.chimica per la sostenibil.industr.(LM-22)	11	10	91%	100%	3,50	100%	3,70	100%	3,40	9	8	89%	100%	3,38	100%	3,71	100%			
	ingegneria civile delle acque e dei trasporti (LM-23)	33	29	88%	93%	3,45	100%	3,59	93%	3,31	14	14	100%	93%	3,64	100%	3,50	100%			
	ingegneria civile strutturale e geotecnica (LM-23)	28	28	100%	86%	3,43	54%	2,71	82%	3,21	17	16	94%	94%	3,25	31%	2,19	88%			
	ingegneria gestionale (LM-31)	61	58	95%	100%	3,66	97%	3,66	95%	3,28	47	45	96%	98%	3,56	93%	3,47	89%			
	ingegneria meccanica (LM-33)	32	28	88%	74%	3,04	79%	3,14	79%	3,04	32	31	97%	81%	2,94	71%	2,74	81%			
	ingegneria per l'ambiente e il territorio (LM-35)	25	22	88%	100%	3,73	91%	3,68	100%	3,59	23	22	96%	100%	3,86	100%	3,82	100%			
	ingegneria edile-architettura (LM-4 c.u.)	78	76	97%	91%	3,25	51%	2,55	86%	2,92	45	44	98%	89%	3,18	48%	2,52	82%			
	ingegneria elettronica (L-8)	53	52	98%	92%	3,29	85%	3,17	88%	3,10	55	54	98%	91%	3,30	81%	3,17	91%			
	ingegneria industriale (L-9)	156	142	91%	86%	3,13	62%	2,84	71%	2,79	148	140	95%	81%	2,94	55%	2,54	69%			
	ingegneria informatica (L-8)	127	119	94%	91%	3,29	81%	3,13	83%	3,08	123	119	97%	88%	3,21	83%	3,17	87%			
Ingegneria Elettrica Elettronica e Informatica	automation engineering and control of complex systems (LM-25)	34	31	91%	90%	3,52	97%	3,65	90%	3,30	43	42	98%	86%	3,24	81%	3,10	86%			
	electrical engineering - ingegneria elettrica (LM-28)	7	7	100%	100%	3,71	86%	3,14	100%	3,43	13	13	100%	92%	3,31	100%	3,54	100%			
	ingegneria delle telecomunicazioni (LM-27)	11	10	91%	100%	3,20	90%	3,10	90%	3,10	18	17	94%	94%	3,59	59%	2,76	100%			
	ingegneria elettronica (LM-29)	8	5	63%	100%	3,20	100%	3,00	80%	3,00	8	8	100%	100%	3,63	88%	3,25	100%			
	ingegneria informatica (LM-32)	20	18	90%	100%	3,44	94%	3,61	100%	3,44	22	22	100%	68%	3,00	77%	3,00	73%			
Matematica e Informatica	informatica (L-31)	83	76	92%	95%	3,43	89%	3,41	93%	3,36	57	56	98%	91%	3,36	88%	3,13	96%			
	matematica (L-35)	24	24	100%	100%	3,46	79%	3,21	96%	3,29	7	6	86%	83%	3,17	83%	3,00	83%			
	informatica (LM-18)	10	10	100%	100%	3,60	90%	3,20	100%	3,90	19	16	84%	94%	3,50	94%	3,44	100%			
	matematica (LM-40)	22	19	86%	95%	3,47	79%	3,21	100%	3,63	25	22	88%	77%	3,27	82%	3,36	100%			
Medicina Clinica e Sperimentale	dietistica (L/SNT3)	21	21	100%	86%	3,19	79%	3,00	81%	3,05	11	10	91%	80%	3,10	70%	2,90	80%			
	tecniche di riabilitazione psichiatrica (L/SNT2)	7	7	100%	100%	3,14	86%	3,29	86%	3,00	7	7	100%	71%	3,00	86%	3,00	86%			
	tecniche di radiologia medica, per immagini e radioterapia (L/SNT3)	15	14	93%	86%	3,36	86%	3,43	86%	3,50	10	9	90%	100%	3,67	100%	3,67	100%			
	scienze infermieristiche e ostetriche (LM/SNT1)	20	16	80%	50%	2,63	75%	2,94	69%	2,75	26	21	81%	62%	2,67	81%	2,95	81%			
	scienze ambientali e naturali (L-32)	27	26	96%	96%	3,42	88%	3,23	88%	3,23	32	31	97%	74%	2,87	74%	2,74	74%			
	scienze biologiche (L-13)	102	99	97%	84%	3,09	64%	2,67	84%	3,00	101	99	98%	91%	3,33	67%	2,80	85%			
	scienze geologiche (L-34)	46	39	85%	95%	3,41	95%	3,45	95%	3,36	41	37	90%	92%	3,41	92%	3,32	100%			
	biologia ambientale - già biodiversità e qualità dell'ambiente (LM-6)	23	22	96%	91%	3,50	100%	3,68	100%	3,64	22	22	100%	81%	3,27	91%	3,36	100%			
	biologia cellulare e molecolare (LM-6)	6	5	83%	60%	3,00	60%	3,00	80%	3,20	23	23	100%	97%	3,13	74%	2,87	96%			
	Scienze Biologiche, Geologiche e Ambientali	biologia sanitaria e cellulare-molecolare - già biologia sanitaria (LM-6)	49	43	88%	95%	3,44	84%	3,21	93%	3,14	53	50	94%	94%	3,20	88%	3,12	94%		
scienze geofisiche (LM-79)		13	12	92%	100%	4,00	100%	3,75	100%	3,50	6	5	83%	100%	3,40	100%	3,40	100%			
scienze geologiche (LM-74)		18	15	83%	100%	3,40	100%	3,60	93%	3,53	10	9	90%	78%	3,22	100%	3,56	78%			
scienze per la tutela dell'ambiente (LM-75)		1	1	100%	100%	4,00	100%	3,00	100%	4,00	4	4	100%	100%	3,00	75%	3,00	100%			
fisioterapia (L/SNT2)		35	33	94%	85%	3,06	82%	3,21	88%	3,06	24	22	92%	77%	2,86	77%	2,91	91%			
ortottica ed assistenza oftalmologica (L/SNT2)		11	10	91%	90%	3,60	100%	3,90	100%	3,50	9	9	100%	89%	3,33	100%	3,67	78%			
scienze motorie (L-22)		63	60	95%	90%	3,20	85%	3,17	88%	2,98	61	58	95%	81%	3,10	82%	3,05	86%			
biotecnologie mediche (LM-9)		9	8	89%	75%	2,88	100%	3,25	88%	3,13	17	17	100%	88%	3,12	94%	3,35	82%			
scienze e tecniche delle attività motorie preventive e adattate (LM-67)		37	29	78%	66%	2,76	76%	2,97	75%	2,89	39	35	90%	63%	2,74	80%	2,97	74%			
chimica (L-27)		25	24	96%	96%	3,54	63%	2,75	79%	3,13	29	28	97%	93%	3,25	57%	2,57	86%			
Scienze Chimiche	chimica industriale (L-27)	30	25	83%	92%	3,33	60%	2,60	92%	3,20	23	22	96%	95%	3,50	68%	2,77	91%			
	chimica biomolecolare (LM-54)	13	11	85%	91%	3,36	45%	2,36	100%	3,27	9	9	100%	100%	3,44	44%	2,56	89%			
	chimica dei materiali (LM-54)	15	14	93%	100%	3,43	93%	3,43	93%	3,07	20	19	95%	100%	3,53	100%	3,37	95%			
	scienze chimiche - già chimica organica e bioorganica (LM-54)	9	9	100%	100%	3,89	100%	3,67	100%	3,33	7	7	100%	100%	3,43	71%	2,86	100%			
Scienze del Farmaco	scienze farmaceutiche applicate - già scienze erboristiche e dei prodotti nutraceutici (L-29)	42	40	95%	90%	3,28	77%	3,10	90%	3,15	40	40	100%	80%	3,18	75%	2,85	90%			
	tossicologia dell'ambiente e degli alimenti (L-29)	11	11	100%	82%	3,18	73%	2,82	100%	3,27	23	22	96%	73%	2,95	59%	2,59	73%			
	chimica e tecnologia farmaceutiche (LM-13)	39	37	95%	86%	3,11	46%	2,59	92%	3,08	27	27	100%	70%	2,89	41%	2,11	74%			
	farmacia (LM-13)	62	59	95%	92%	3,31	78%	3,05	86%	3,08	50	49	98%	96%	3,39	88%	3,12	80%			
Scienze della Formazione	scienze del turismo - già formazione di operatori turistici (L-15)	87	76	87%	92%	3,30	93%	3,30	91%	3,20	54	53	98%	91%							

Tabella 14.05 - Rilevazione sui profili dei laureati per Cds e dipartimento (AlmaLaurea 2018 e 2019)

Dipartimento	Cds	Laureati 2019									Laureati 2018								
		Laureati 2019	Completatori 2019	tasso di compilazione	Soddisfazione sul Corso di Laurea	Soddisfazione sul Corso di Laurea punteggi	Adeguatezza del carico di studi in relazione alla durata	Adeguatezza del carico di studi in relazione alla durata punteggi	Soddisfazione del rapporto con i docenti	Soddisfazione del rapporto con i docenti punteggi	Laureati 2018	Completatori 2018	tasso di compilazione	Soddisfazione sul Corso di Laurea	Soddisfazione sul Corso di Laurea punteggi	Adeguatezza del carico di studi in relazione alla durata	Adeguatezza del carico di studi in relazione alla durata punteggi	Soddisfazione del rapporto con i docenti	
Scienze Politiche e Sociali	storia, politica e relazioni internazionali (L-36, ex L-42)	49	41	84%	95%	3,34	83%	3,12	100%	3,24	76	73	96%	86%	3,22	75%	2,88	78%	
	global politics and euro-mediterranean relations - politica glob. e delle relaz. euromediterr. (LM-62)	8	6	75%	100%	3,50	100%	3,67	100%	3,50	4	4	100%	100%	3,50	100%	3,25	100%	
	internazionalizzazione delle relazioni commerciali (LM-52)	11	8	73%	100%	3,63	86%	3,29	100%	3,38	12	11	92%	100%	3,55	100%	3,64	100%	
	management della pubblica amministrazione - già scienze delle pubbliche amministrazioni (LM-63)	68	55	81%	81%	3,17	87%	3,27	93%	3,19	63	58	92%	90%	3,34	93%	3,38	93%	
	politiche e servizi sociali - già programmazione e gestione delle politiche e dei serv. soc. (LM-87)	27	25	93%	88%	3,40	80%	3,12	96%	3,44	41	41	100%	90%	3,29	90%	3,15	95%	
	sociologia delle reti, dell'informazione e dell'innovazione - già sociologia (LM-88)	11	10	91%	90%	3,50	90%	3,50	90%	3,40	3	3	100%	100%	3,33	100%	3,00	100%	
	storia e cultura dei paesi mediterranei (LM-84)	35	26	74%	92%	3,54	96%	3,58	100%	3,46	15	11	73%	91%	3,45	100%	3,55	100%	
	beni culturali (L-1)	101	94	93%	87%	3,22	71%	2,93	84%	2,99	51	50	98%	82%	3,10	70%	2,78	82%	
	filosofia (L-5)	50	49	98%	92%	3,35	88%	3,29	86%	2,98	45	43	96%	91%	3,30	81%	3,14	86%	
	lettere (L-10)	157	145	92%	90%	3,31	69%	2,95	83%	3,05	129	125	97%	90%	3,22	61%	2,75	86%	
Scienze Umanistiche	lingue e culture europee euroamericane ed orientali (L-11)	161	158	98%	76%	2,89	54%	2,59	82%	2,97	160	157	98%	77%	2,91	55%	2,60	83%	
	lingue per la comunicazione internazionale (L-20)	13	11	85%	64%	2,91	73%	2,82	82%	3,18	7	6	86%	83%	3,17	67%	2,83	83%	
	scienze e lingue per la comunicazione (L-20)	157	153	97%	70%	2,82	71%	2,92	79%	2,93	136	131	96%	74%	2,95	78%	2,88	86%	
	archeologia (LM-2)	33	29	88%	93%	3,34	86%	3,28	93%	3,28	21	19	90%	95%	3,47	100%	3,42	100%	
	comunicazione della cultura e dello spettac. - già sc. dello spettac. e comunicaz. multimed. (LM-65)	21	18	86%	94%	3,72	94%	3,67	100%	3,78	29	28	97%	89%	3,29	71%	3,07	100%	
	filologia classica (LM-15)	15	13	87%	85%	3,23	77%	3,00	92%	3,23	28	24	86%	79%	3,13	63%	2,71	71%	
	filologia moderna (LM-14)	95	89	94%	96%	3,47	75%	3,03	93%	3,27	50	40	80%	85%	3,15	70%	2,80	82%	
	lingue e letterature comparate (LM-37)	40	39	98%	100%	3,47	92%	3,33	100%	3,42	35	35	100%	91%	3,20	74%	2,88	94%	
	lingue per la cooperazione internazionale (LM-38)	48	44	92%	80%	3,00	84%	3,16	91%	3,20	40	37	93%	92%	3,35	89%	3,27	97%	
	scienze filosofiche (LM-78)	40	37	93%	95%	3,41	97%	3,62	97%	3,43	33	30	91%	97%	3,57	93%	3,53	97%	
SDS di Architettura SDS di Lingue e Letterature Straniere	storia dell'arte e beni culturali (LM-89)	19	17	89%	88%	3,35	82%	3,18	88%	3,06	16	15	94%	87%	3,40	80%	3,13	93%	
	architettura (LM-4 c.u.)	43	41	95%	83%	3,20	85%	3,12	93%	3,20	62	61	98%	93%	3,34	85%	3,13	95%	
	mediazione linguistica e interculturale (L-12)	144	144	100%	97%	3,51	95%	3,48	97%	3,46	153	150	98%	96%	3,48	94%	3,36	98%	
	lingue e culture europee ed extraeuropee (LM-37)	37	34	92%	94%	3,56	91%	3,56	100%	3,62	37	33	89%	97%	3,47	91%	3,27	100%	

Tabella 15.OS - Giudizi sulla domanda "Si riscriverebbe di nuovo all'Università" per Cds e dipartimento (AlmaLaurea 2018 e 2019)

Dipartimento	Cds	2019 Giudizi positivi (Decisamente SI+Più si che NO)					2018 Giudizi positivi (Decisamente SI+Più si che NO)				
		si, allo stesso corso di questo Ateneo	si, ad un altro corso di questo Ateneo	si, allo stesso corso ma in un altro Ateneo	si, ma ad un altro corso e in un altro Ateneo	no, non mi iscriverai più all'Università	si, allo stesso corso di questo Ateneo	si, ad un altro corso di questo Ateneo	si, allo stesso corso ma in un altro Ateneo	si, ma ad un altro corso e in un altro Ateneo	no, non mi iscriverai più all'Università
	pianificaz.e tutela del territ.e del paesag.-già pianific.progett.e gest.del territ.e dell'amb(L-21)	45%	32%	11%	7%	5%	60%	28%	10%	2%	0%
Agricoltura, Alimentazione e Ambiente	scienze e tecnologie agrarie (L-25)	79%	5%	8%	7%	2%	79%	6%	9%	3%	3%
	scienze e tecnologie alimentari (L-26)	74%	9%	10%	4%	3%	71%	10%	9%	9%	0%
	biotecnologie agrarie (LM-7)	64%	14%	0%	14%	7%	83%	0%	17%	0%	0%
	salvaguardia del territorio, dell'ambiente e del paesaggio (LM-75)	93%	7%	0%	0%	0%	79%	18%	4%	0%	0%
Chirurgia Generale e Specialità Medico Chirurgiche	scienze e tecnologie agrarie (LM-69)	78%	5%	13%	3%	3%	79%	5%	10%	3%	3%
	scienze e tecnologie alimentari (LM-70)	87%	3%	5%	3%	3%	68%	5%	22%	3%	3%
	ostetricia (L/SNT1)	60%	0%	40%	0%	0%	70%	0%	30%	0%	0%
	tecniche di fisiopatologia cardiocircolatoria e perfusione cardiovascolare (L/SNT3)	67%	11%	22%	0%	0%	20%	40%	20%	10%	10%
Economia e Impresa	medicina e chirurgia (LM-41)	61%	2%	31%	5%	1%	62%	2%	32%	3%	1%
	odontoiatria e protesi dentaria (LM-46)	57%	0%	43%	0%	0%	62%	5%	33%	0%	0%
	economia (L-33)	71%	9%	18%	1%	0%	61%	13%	23%	3%	0%
	economia aziendale (L-18)	66%	5%	21%	6%	2%	59%	3%	34%	3%	2%
Fisica ed Astronomia	economia e gestione delle imprese turistiche (L-18)	60%	0%	20%	20%	0%	33%	39%	17%	11%	0%
	direzione aziendale (LM-77)	69%	5%	14%	8%	4%	73%	3%	14%	6%	4%
	econ.e manag.del terr.e del turismo-già econ.politic.e manag.del territ.-econ.e gest.amm.pubb(LM-56)	60%	20%	5%	5%	10%	79%	12%	7%	2%	0%
	finanza aziendale (LM-77)	64%	4%	25%	7%	0%	55%	13%	29%	3%	0%
Giurisprudenza	fisica (L-30)	66%	6%	20%	3%	6%	75%	3%	14%	8%	0%
	physics - fisica (LM-17)	94%	0%	0%	0%	6%	85%	0%	15%	0%	0%
	giurisprudenza (LMG/01)	47%	8%	36%	9%	1%	58%	6%	29%	5%	2%
Ingegneria Civile e Architettura	ingegneria civile e ambientale (L-7)	64%	11%	21%	2%	3%	66%	11%	17%	7%	0%
	chemical engineering for industrial sustainability già ing.chimica per la sostenibil.industr.(LM-22)	90%	0%	0%	10%	0%	100%	0%	0%	0%	0%
	ingegneria civile delle acque e dei trasporti (LM-23)	69%	24%	7%	0%	0%	86%	0%	14%	0%	0%
	ingegneria civile strutturale e geotecnica (LM-23)	71%	4%	21%	0%	4%	69%	0%	25%	0%	6%
	ingegneria gestionale (LM-31)	93%	0%	3%	2%	2%	78%	2%	16%	4%	0%
	ingegneria meccanica (LM-33)	57%	7%	21%	11%	4%	61%	10%	26%	3%	0%
	ingegneria per l'ambiente e il territorio (LM-35)	91%	5%	5%	0%	0%	95%	0%	5%	0%	0%
	ingegneria edile-architettura (LM-4 c.u.)	64%	11%	16%	7%	3%	52%	9%	30%	9%	0%
	ingegneria elettronica (L-8)	81%	6%	12%	0%	2%	74%	11%	11%	4%	0%
	ingegneria industriale (L-9)	65%	4%	26%	5%	1%	57%	7%	29%	6%	1%
Ingegneria Elettrica Elettronica e Informatica	ingegneria informatica (L-8)	75%	8%	13%	3%	1%	73%	9%	15%	3%	0%
	automation engineering and control of complex systems (LM-25)	71%	3%	26%	0%	0%	79%	2%	17%	2%	0%
	electrical engineering - ingegneria elettrica (LM-28)	86%	0%	14%	0%	0%	82%	18%	0%	0%	0%
	ingegneria delle telecomunicazioni (LM-27)	80%	0%	0%	20%	0%	92%	8%	0%	0%	0%
Matematica e Informatica	ingegneria elettronica (LM-29)	60%	0%	20%	0%	20%	88%	0%	13%	0%	0%
	ingegneria informatica (LM-32)	94%	0%	6%	0%	0%	64%	0%	18%	5%	14%
	informatica (L-31)	87%	5%	4%	0%	4%	91%	4%	2%	0%	4%
	matematica (L-35)	83%	4%	13%	0%	0%	67%	17%	17%	0%	0%
Medicina Clinica e Sperimentale	informatica (LM-18)	80%	10%	10%	0%	0%	94%	0%	0%	0%	6%
	matematica (LM-40)	89%	0%	11%	0%	0%	68%	5%	18%	5%	5%
	diestistica (L/SNT3)	67%	19%	14%	0%	0%	67%	22%	0%	0%	11%
	tecniche della riabilitazione psichiatrica (L/SNT2)	86%	0%	14%	0%	0%	43%	14%	43%	0%	0%
Scienze Biologiche, Geologiche e Ambientali	tecniche di radiologia medica, per immagini e radioterapia (L/SNT3)	79%	7%	14%	0%	0%	78%	22%	0%	0%	0%
	scienze infermieristiche e ostetriche (LM/SNT1)	63%	0%	6%	6%	25%	48%	0%	43%	0%	10%
	scienze ambientali e naturali (L-32)	85%	8%	0%	8%	0%	48%	16%	23%	10%	3%
	scienze biologiche (L-13)	54%	11%	25%	8%	2%	64%	8%	22%	6%	0%
	scienze geologiche (L-34)	77%	13%	8%	3%	0%	76%	8%	3%	5%	8%
	biologia ambientale - già biodiversità e qualità dell'ambiente (LM-6)	77%	9%	0%	9%	5%	68%	9%	5%	5%	14%
	biologia cellulare e molecolare (LM-6)	40%	0%	40%	0%	20%	43%	9%	30%	13%	4%
	biologia sanitaria e cellulare-molecolare - già biologia sanitaria (LM-6)	72%	2%	19%	2%	5%	64%	4%	24%	6%	2%
	scienze geofisiche (LM-79)	92%	0%	0%	0%	8%	80%	0%	20%	0%	0%
	scienze geologiche (LM-74)	80%	7%	7%	0%	7%	78%	0%	11%	11%	0%
Scienze Biomediche e Biotecnologiche	scienze per la tutela dell'ambiente (LM-75)	100%	0%	0%	0%	0%	0%	50%	25%	25%	0%
	fisioterapia (L/SNT2)	64%	6%	18%	6%	6%	41%	9%	45%	0%	5%
	ortottica ed assistenza oftalmologica (L/SNT2)	90%	0%	0%	10%	0%	67%	11%	11%	0%	11%
	scienze motorie (L-22)	72%	22%	2%	5%	0%	50%	26%	19%	5%	0%
Scienze Chimiche	biotecnologie mediche (LM-9)	63%	13%	25%	0%	0%	59%	6%	35%	0%	0%
	scienze e tecniche delle attività motorie preventive e adattate (LM-67)	72%	0%	21%	7%	0%	40%	6%	26%	26%	3%
	chimica (L-27)	83%	0%	17%	0%	0%	75%	11%	14%	0%	0%
	chimica industriale (L-27)	84%	0%	16%	0%	0%	73%	0%	23%	5%	0%
	chimica biomolecolare (LM-54)	82%	0%	0%	9%	9%	100%	0%	0%	0%	0%
	chimica dei materiali (LM-54)	86%	0%	0%	7%	7%	95%	0%	5%	0%	0%
Scienze del Farmaco	scienze chimiche - già chimica organica e bioorganica (LM-54)	89%	0%	0%	0%	11%	86%	0%	0%	14%	0%
	scienze farmaceutiche applicate - già scienze erboristiche e dei prodotti nutraceutici (L-29)	63%	10%	10%	15%	3%	38%	33%	15%	10%	5%
	tossicologia dell'ambiente e degli alimenti (L-29)	45%	36%	0%	18%	0%	14%	32%	18%	36%	0%



Tabella 15.OS - Giudizi sulla domanda "Si riscriverebbe di nuovo all'Università" per Cds e dipartimento (AlmaLaurea 2018 e 2019)

Dipartimento	Cds	2018					2019				
		si, allo stesso corso di questo Ateneo	si, ad un altro corso di questo Ateneo	si, allo stesso corso ma in un altro Ateneo	si, ma ad un altro corso e in un altro Ateneo	no, non mi iscriverai più all'Università	si, allo stesso corso di questo Ateneo	si, ad un altro corso di questo Ateneo	si, allo stesso corso ma in un altro Ateneo	si, ma ad un altro corso e in un altro Ateneo	no, non mi iscriverai più all'Università
Scienze della Formazione	chimica e tecnologia farmaceutiche (LM-13)	43%	11%	41%	5%	0%	37%	15%	44%	4%	0%
	farmacia (LM-13)	71%	8%	12%	8%	0%	67%	10%	12%	10%	0%
	scienze del turismo - già formazione di operatori turistici (L-15)	54%	24%	9%	5%	8%	47%	19%	8%	15%	11%
	scienze dell'educazione e della formazione (L-19)	74%	7%	12%	8%	0%	71%	9%	5%	13%	2%
	scienze e tecniche psicologiche (L-24)	70%	5%	23%	1%	2%	63%	4%	26%	5%	2%
	scienze educative per l'infanzia (L-19)	85%	0%	11%	4%	0%	100%	0%	0%	0%	0%
	psicologia (LM-51)	85%	0%	11%	4%	0%	70%	1%	18%	10%	1%
	scienze pedagogiche e progettazione educativa (LM-85)	62%	5%	20%	7%	7%	63%	6%	12%	8%	10%
	infermieristica (L/SNT1)	66%	9%	20%	1%	4%	57%	8%	29%	3%	2%
	logopedia (L/SNT2)	76%	0%	24%	0%	0%	85%	8%	0%	0%	8%
Scienze Mediche, Chirurgiche e Tecnologie Avanzate	tecniche audioprotesiche (L/SNT3)	25%	25%	25%	25%	0%	20%	40%	40%	0%	0%
	tecniche di laboratorio biomedico (L/SNT3)	63%	25%	13%	0%	0%	44%	33%	11%	0%	11%
	scienze riabilitative delle professioni sanitarie (LM/SNT2)	52%	3%	21%	0%	24%	38%	3%	38%	10%	10%
	politica e relazioni internazionali (L-36)	25%	50%	25%	0%	0%	46%	8%	15%	0%	31%
	scienze dell'amministrazione e dell'organizzazione (L-16)	69%	12%	11%	6%	1%	58%	17%	9%	11%	4%
	sociologia e servizio sociale (L-39,L-40)	68%	8%	10%	10%	5%	64%	13%	14%	7%	2%
	storia e scienze dell'amministrazione (L-16,L-42)	67%	0%	0%	33%	0%	33%	33%	33%	0%	0%
	storia, politica e relazioni internazionali (L-36, ex L-42)	63%	15%	15%	7%	0%	56%	4%	25%	14%	1%
	global politics and euro-mediterranean relations - politica glob. e delle relaz. euromedit. (LM-62)	83%	0%	0%	0%	17%	75%	0%	0%	0%	25%
	internazionalizzazione delle relazioni commerciali (LM-52)	75%	0%	0%	25%	0%	55%	0%	36%	9%	0%
Scienze Politiche e Sociali	management della pubblica amministrazione - già scienze delle pubbliche amministrazioni (LM-63)	67%	4%	7%	15%	7%	72%	16%	3%	9%	0%
	politiche e servizi sociali - già programmazione e gestione delle politiche e dei serv. soc. (LM-87)	68%	0%	20%	4%	8%	83%	5%	5%	3%	5%
	sociologia delle reti, dell'informazione e dell'innovazione - già sociologia (LM-88)	70%	10%	20%	0%	0%	67%	0%	0%	33%	0%
	storia e cultura dei paesi mediterranei (LM-84)	77%	12%	8%	4%	0%	73%	0%	18%	0%	9%
	beni culturali (L-1)	55%	10%	20%	11%	4%	56%	12%	16%	10%	6%
	filosofia (L-5)	76%	2%	22%	0%	0%	83%	5%	2%	7%	2%
	lettere (L-10)	68%	5%	21%	6%	1%	64%	6%	22%	6%	3%
	lingue e culture europee euroamericane ed orientali (L-11)	37%	10%	32%	21%	1%	36%	8%	36%	16%	4%
	lingue per la comunicazione internazionale (L-20)	45%	9%	9%	27%	9%	17%	0%	67%	0%	17%
	scienze e lingue per la comunicazione (L-20)	41%	10%	20%	25%	4%	38%	11%	27%	18%	5%
Scienze Umanistiche	archeologia (LM-2)	72%	0%	21%	0%	7%	68%	0%	26%	0%	5%
	comunicazione della cultura e dello spettac. - già sc. dello spettac. e comunicaz. multimed. (LM-65)	67%	11%	11%	11%	0%	46%	11%	14%	21%	7%
	filologia classica (LM-15)	54%	0%	46%	0%	0%	46%	4%	38%	8%	4%
	filologia moderna (LM-14)	69%	2%	17%	7%	5%	59%	0%	31%	5%	5%
	lingue e letterature comparate (LM-37)	71%	5%	16%	8%	0%	66%	0%	14%	11%	9%
	lingue per la cooperazione internazionale (LM-38)	45%	16%	16%	18%	5%	68%	5%	11%	16%	0%
	scienze filosofiche (LM-78)	86%	3%	5%	5%	0%	87%	7%	3%	3%	0%
	storia dell'arte e beni culturali (LM-89)	65%	0%	24%	12%	0%	73%	0%	13%	7%	7%
	architettura (LM-4 c.u.)	56%	2%	27%	5%	10%	64%	2%	33%	0%	2%
	SDS di Architettura	56%	2%	27%	5%	10%	64%	2%	33%	0%	2%
SDS di Lingue e Letterature Straniere	mediazione linguistica e interculturale (L-12)	83%	1%	10%	4%	1%	80%	3%	13%	5%	0%
	lingue e culture europee ed extraeuropee (LM-37)	74%	9%	3%	15%	0%	73%	0%	3%	15%	9%

Tabella 16.05 – Studenti fruitori delle strutture e valutazioni positive espresse, per dipartimento e SDS (AlmaLaurea, indagine sul profilo dei laureati anni 2018 e 2019)

Dipartimento/Struttura didattica speciale	Strutture, rilevazione 2019												Strutture, rilevazione 2018																	
	aule			biblioteche			laboratori			post. Informatiche			spazi per studio			aule			biblioteche			laboratori			post. Informatiche			spazi per studio		
	fruitori	giudizi positivi	Punt. Medio	fruitori	giudizi positivi	Punt. Medio	fruitori	giudizi positivi	Punt. Medio	fruitori	giudizi positivi	Punt. Medio	fruitori	giudizi positivi	Punt. Medio	fruitori	giudizi positivi	Punt. Medio	fruitori	giudizi positivi	Punt. Medio	fruitori	giudizi positivi	Punt. Medio	fruitori	giudizi positivi	Punt. Medio	fruitori	giudizi positivi	Punt. Medio
Agricoltura, Alimentazione e Ambiente	99,4%	81,7%	3,13	79,2%	93,9%	3,38	94,3%	70,8%	2,94	80,1%	50,2%	87,6%	63,4%	99,7%	78,0%	3,03	81,1%	92,5%	3,25	96,4%	69,6%	2,90	81,9%	39,3%	86,4%	58,8%				
Chirurgia Generale e Specialità Medico Chirurgiche	99,7%	67,4%	2,78	76,4%	85,6%	3,10	86,2%	45,3%	2,40	40,9%	27,7%	87,4%	70,0%	99,7%	64,9%	2,73	80,2%	87,3%	3,10	87,4%	40,1%	2,37	46,8%	31,3%	87,4%	73,6%				
Economia e Impresa	99,2%	69,3%	2,85	78,5%	90,2%	3,13	58,5%	53,3%	2,60	61,1%	43,7%	90,5%	47,9%	99,0%	62,8%	2,70	79,0%	86,5%	3,09	60,9%	52,3%	2,56	62,2%	40,8%	87,3%	41,7%				
Fisica ed Astronomia	100,0%	57,7%	2,62	84,6%	88,6%	3,20	94,2%	75,5%	2,90	67,3%	37,1%	92,3%	43,8%	100,0%	67,3%	2,80	81,6%	87,5%	3,18	95,9%	70,2%	2,89	71,4%	31,4%	91,8%	46,7%				
Giurisprudenza	98,8%	80,8%	3,07	96,9%	94,0%	3,29	60,2%	65,5%	2,81	73,4%	57,9%	89,9%	71,4%	98,0%	80,8%	3,05	96,9%	93,4%	3,23	60,7%	71,3%	2,83	73,7%	53,0%	88,0%	70,4%				
Ingegneria Civile e Architettura	99,7%	64,9%	2,81	78,9%	91,6%	3,23	76,6%	51,2%	2,57	79,5%	36,1%	94,0%	42,2%	99,2%	68,5%	2,83	75,0%	94,3%	3,25	78,0%	47,7%	2,54	84,0%	36,3%	93,7%	39,3%				
Ingegneria Elettrica Elettronica e Informatica	100,0%	79,2%	2,97	61,2%	96,2%	3,31	80,9%	56,5%	2,67	95,1%	31,8%	90,6%	49,6%	99,5%	77,2%	2,91	63,3%	93,9%	3,30	81,7%	59,0%	2,66	95,2%	36,0%	89,9%	52,2%				
Matematica e Informatica	100,0%	97,7%	3,47	68,2%	100,0%	3,58	89,1%	91,3%	3,32	96,1%	71,0%	87,6%	48,7%	99,0%	87,9%	3,28	67,7%	98,5%	3,48	86,0%	88,4%	3,22	94,0%	70,2%	91,0%	46,2%				
Medicina Clinica e Sperimentale	98,3%	77,2%	3,05	46,6%	81,5%	3,00	82,8%	77,1%	2,90	37,9%	45,5%	56,1%	71,9%	100,0%	80,9%	3,23	53,2%	96,0%	3,36	66,0%	83,9%	3,23	51,1%	58,3%	71,7%	97,0%				
Scienze Biologiche, Geologiche e Ambientali	99,6%	63,5%	2,74	69,3%	87,8%	3,17	95,4%	61,7%	2,73	52,9%	44,2%	83,9%	60,7%	98,9%	57,8%	2,61	61,4%	83,7%	2,95	95,7%	54,9%	2,53	43,7%	31,1%	74,3%	53,4%				
Scienze Biomediche e Biotecnologiche	100,0%	63,6%	2,79	48,9%	85,1%	3,06	84,2%	55,6%	2,68	37,9%	32,1%	77,1%	83,3%	98,6%	68,3%	2,83	39,6%	83,6%	3,02	78,6%	60,0%	2,71	26,2%	56,8%	71,2%	85,9%				
Scienze Chimiche	100,0%	61,4%	2,65	78,3%	90,8%	3,08	100,0%	75,9%	2,93	22,9%	31,6%	74,7%	58,1%	100,0%	52,9%	2,58	74,1%	90,5%	3,08	100,0%	60,0%	2,72	28,2%	16,7%	69,4%	37,3%				
Scienze del Farmaco	100,0%	76,7%	2,94	81,6%	92,5%	3,23	100,0%	81,6%	3,05	37,4%	63,6%	70,7%	42,3%	99,3%	67,9%	2,81	87,0%	85,0%	3,06	98,5%	71,9%	2,90	31,4%	39,5%	68,8%	40,0%				
Scienze della Formazione	98,9%	61,1%	2,71	85,6%	96,3%	3,35	80,3%	60,6%	2,69	75,5%	43,2%	80,4%	35,2%	98,7%	63,5%	2,71	89,1%	93,5%	3,30	79,8%	62,7%	2,72	77,0%	42,1%	86,8%	26,4%				
Scienze Mediche, Chirurgiche e Tecnologie Avanzate	97,9%	57,3%	2,69	64,4%	94,7%	3,48	71,2%	53,8%	2,69	37,0%	51,9%	73,1%	74,5%	99,5%	59,6%	2,67	63,2%	88,5%	3,16	69,4%	54,5%	2,54	34,0%	37,9%	75,3%	73,3%				
Scienze Politiche e Sociali	99,4%	73,1%	2,92	92,9%	92,1%	3,29	71,8%	69,4%	2,89	81,2%	39,9%	88,5%	76,9%	99,3%	69,8%	2,86	90,5%	91,8%	3,25	74,9%	68,1%	2,80	80,7%	38,2%	84,5%	73,9%				
Scienze Umanistiche	99,1%	48,6%	2,53	88,8%	84,7%	3,08	68,9%	47,2%	2,47	48,3%	32,7%	88,6%	43,9%	99,2%	43,5%	2,49	89,3%	85,2%	3,08	70,2%	46,5%	2,49	54,1%	32,8%	88,5%	42,7%				
Struttura Didattica Speciale di Architettura	100,0%	9,8%	1,68	100,0%	82,9%	3,02	100,0%	14,6%	1,73	29,3%	8,3%	57,5%	8,7%	100,0%	14,8%	1,92	100,0%	91,8%	3,07	98,4%	21,7%	1,87	27,9%	5,9%	62,3%	5,3%				
Struttura Didattica Speciale di Lingue e Letterature Strane	99,4%	81,4%	3,10	86,0%	79,1%	3,02	94,4%	76,0%	3,04	96,6%	51,2%	81,5%	45,5%	99,5%	83,5%	3,08	85,2%	75,6%	2,96	95,1%	71,1%	2,92	95,6%	47,4%	86,9%	44,7%				
<b>Totale Ateneo</b>	<b>99,3%</b>	<b>67,0%</b>	<b>2,82</b>	<b>80,1%</b>	<b>90,3%</b>	<b>3,21</b>	<b>77,4%</b>	<b>59,8%</b>	<b>2,70</b>	<b>64,7%</b>	<b>42,4%</b>	<b>85,9%</b>	<b>53,4%</b>	<b>99,2%</b>	<b>65,1%</b>	<b>2,77</b>	<b>80,0%</b>	<b>89,2%</b>	<b>3,17</b>	<b>78,3%</b>	<b>58,5%</b>	<b>2,67</b>	<b>65,9%</b>	<b>39,9%</b>	<b>85,1%</b>	<b>51,5%</b>				



Tabella 17.OS – Studenti che non hanno utilizzato le postazioni informatiche e gli spazi dedicati allo studio individuale, perché non presenti (AlmaLaurea, indagine sul profilo dei laureati anni 2018 e 2019)

Dipartimento/Struttura didattica speciale	Strutture, rilevazione 2019		Strutture, rilevazione 2018	
	post. Informatiche	spazi dedicati allo studio individuale	post. Informatiche	spazi dedicati allo studio individuale
Agricoltura, Alimentazione e Ambiente	6,0%	1,8%	8,2%	1,8%
Chirurgia Generale e Specialità Medico Chirurgiche	30,1%	3,1%	28,3%	2,9%
Economia e Impresa	7,3%	1,6%	9,4%	1,9%
Fisica ed Astronomia	5,8%	0,0%	16,3%	2,0%
Giurisprudenza	2,8%	0,6%	2,5%	2,2%
Ingegneria Civile e Architettura	9,5%	2,8%	7,0%	0,4%
Ingegneria Elettrica Elettronica e Informatica	1,0%	1,6%	1,0%	1,9%
Matematica e Informatica	0,8%	0,8%	0,0%	1,0%
Medicina Clinica e Sperimentale	36,2%	6,9%	23,4%	8,5%
Scienze Biologiche, Geologiche e Ambientali	25,2%	3,4%	29,6%	5,4%
Scienze Biomediche e Biotecnologiche	21,4%	2,1%	30,5%	1,4%
Scienze Chimiche	60,2%	15,7%	52,9%	21,2%
Scienze del Farmaco	28,6%	15,0%	39,9%	15,2%
Scienze della Formazione	4,3%	5,7%	4,1%	6,7%
Scienze Mediche, Chirurgiche e Tecnologie Avanzate	35,4%	2,7%	34,9%	4,6%
Scienze Politiche e Sociali	5,6%	2,6%	7,4%	2,3%
Scienze Umanistiche	12,5%	3,3%	13,2%	2,7%
Struttura Didattica Speciale di Architettura	68,3%	39,0%	63,9%	32,8%
Struttura Didattica Speciale di Lingue e Letterature Straniere	1,1%	3,9%	2,2%	2,7%
<b>Totale Ateneo</b>	<b>12,2%</b>	<b>3,6%</b>	<b>13,5%</b>	<b>3,8%</b>

**Tabella 18.OS – Utilizzo delle rilevazioni delle opinioni degli studenti e dei laureati (Relazioni delle CP, anno 2020)**

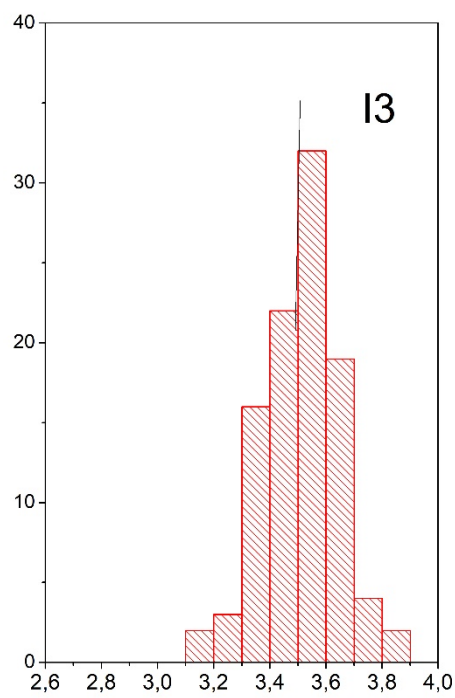
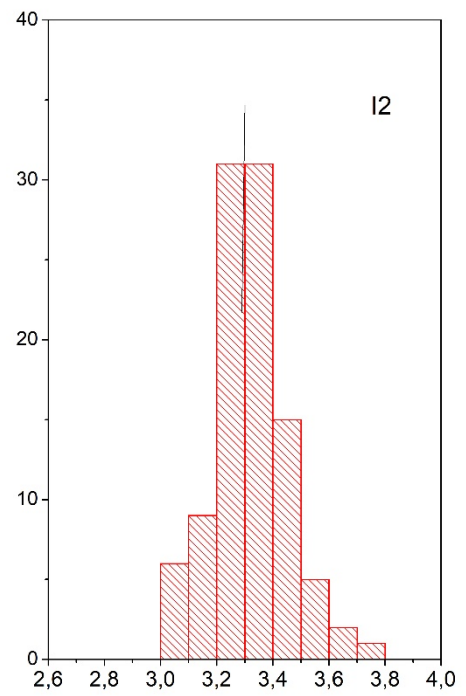
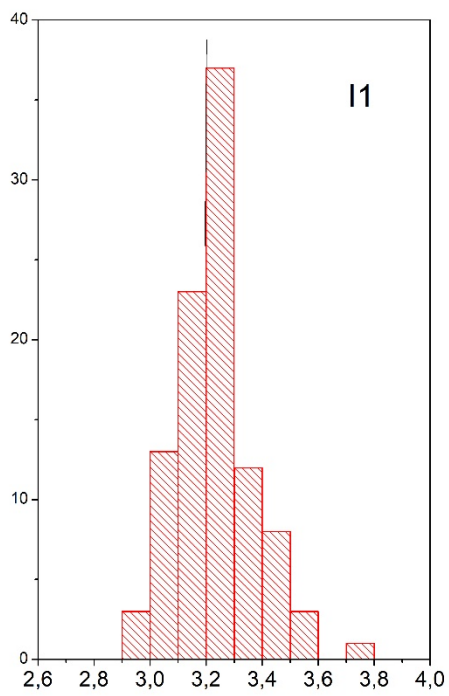
		Agricoltura Alimentazione e Ambiente	Economia e Impresa	Fisica e Astronomia	Giurisprudenza	Ingegneria Civile e Architettura	Ingegneria Elettrica, Elettronica e Informatica	Matematica e Informatica	Scienze Biologiche Geologiche ed Ambientali	Scienze del Farmaco	Scienze Chimiche	Scienze della Formazione	Scienze Politiche e Sociali	Scienze Umanistiche	Scuola di Medicina
Scheda 1	presente	X	X	X	X	X	X	X	X	X	X	X	X	X	X
	analisi per insegnamento *	X	X	(X)		X	X	X	X	(X)	X	(X)		X	
	analisi vm per CdS	X	X	X	X	X	X	X	X	X	X	X	X	X	X
	analisi dati anno precedente	X	X			X	X	X	X	X	X	X	X	X	X
Scheda 3	presente	X	X	X		X	X	X	X	X	X	X	X	X	X
	analisi per singola domanda	X	X	X		X	X	X	X	X	X			X	X
	analisi vm per CdS	X	X	X		X	X	X	X	X	X			X	X
	analisi dati anno precedente	X	X			X	X	X	X	X	X			X	X
Scheda 7	presente	X	X					X	X	X		X		X	
	analisi per singola domanda	X	X					X		X		X			
	analisi dati anno precedente		X					X		X					
Scheda 2-4	presente														
AlmaLaurea	Profilo dei laureati	X	X	-X-	X	X		-X-	X	X	X	X	X	X	X

\*citazione di almeno un insegnamento critico

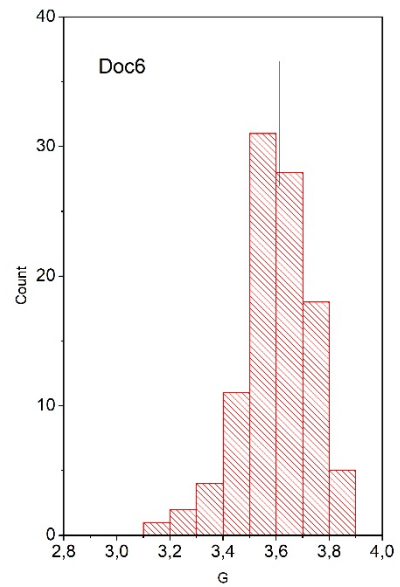
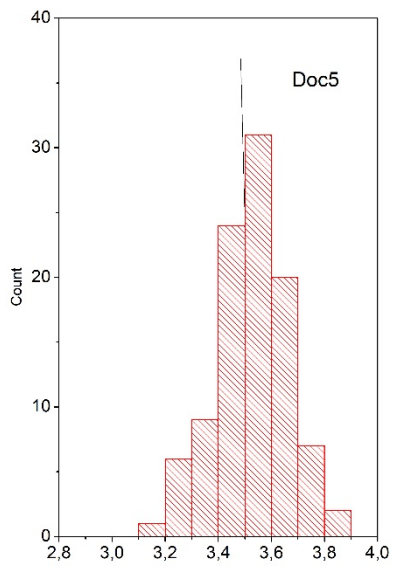
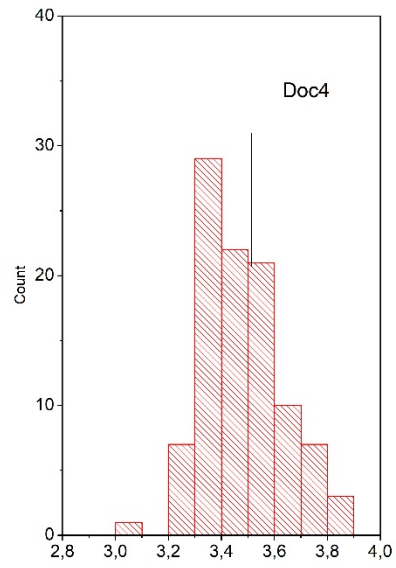
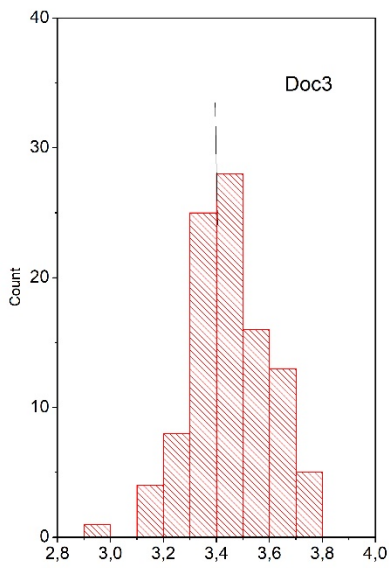
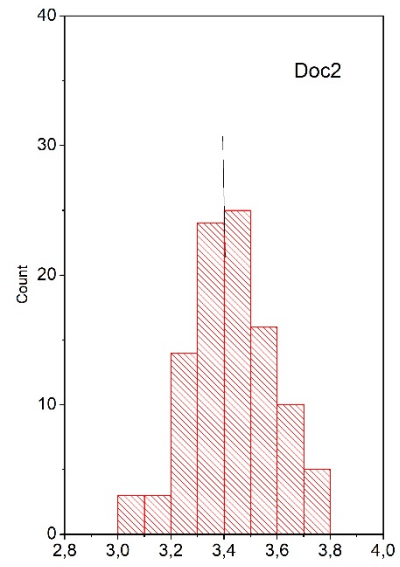
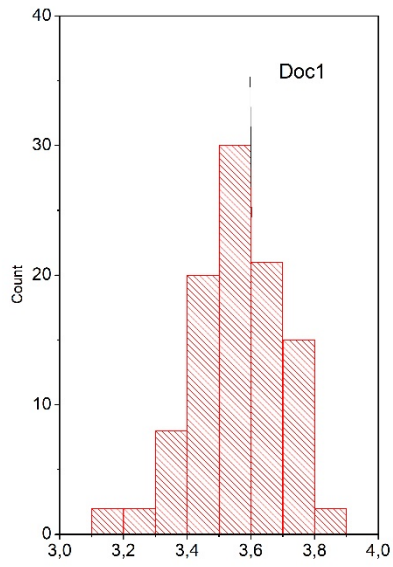
(X) nel commento è fatto riferimento alla presenza di insegnamenti critici senza indicarne neppure uno

-X- sono riportati i dati senza commenti, oppure non sono analizzate le domande valutative

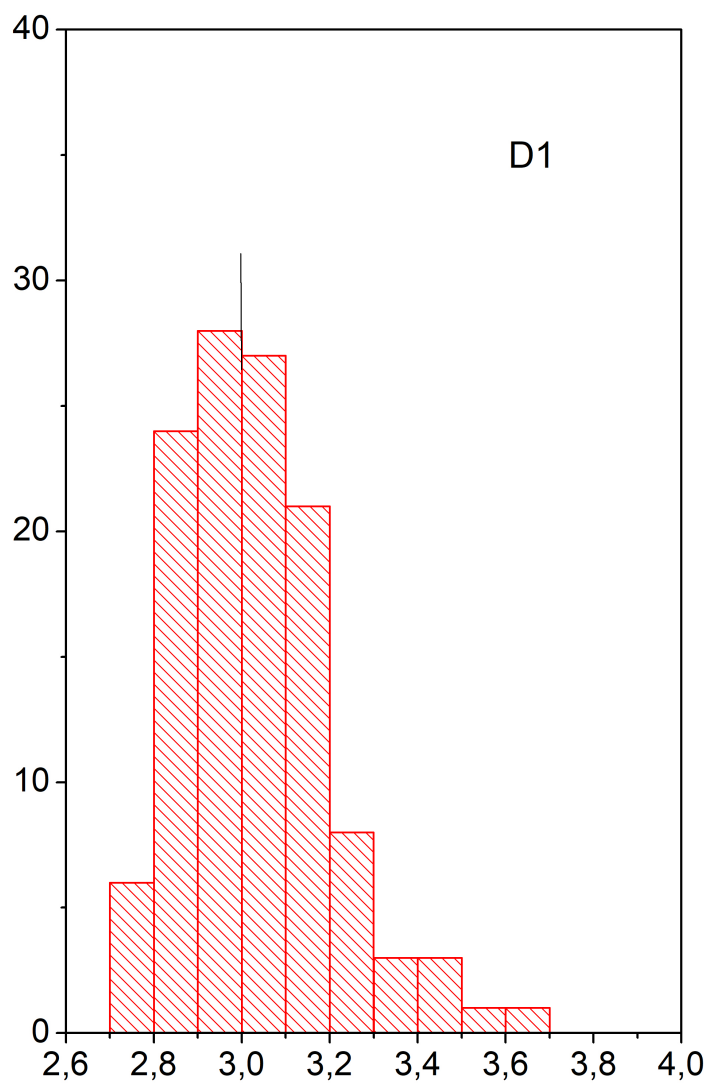
**Figura 1 - Distribuzione dei valori medi riportati dai CdS nelle domande I1, I2 e I3**



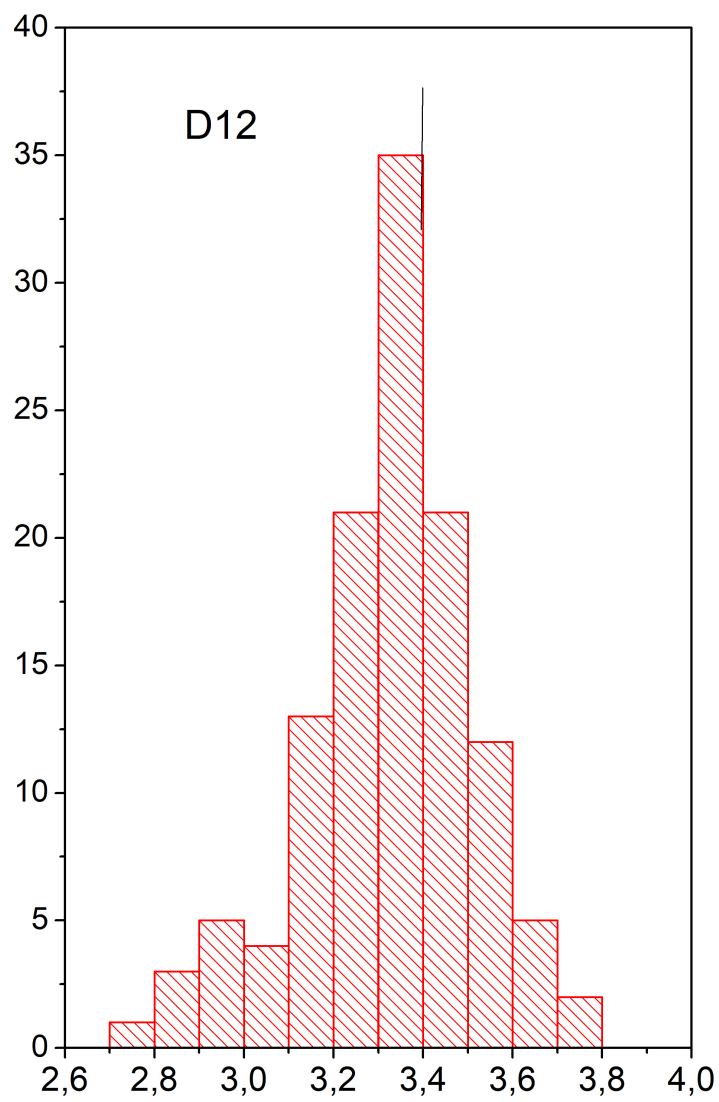
**Figura 2 - Distribuzione dei valori medi riportati dai CdS nelle domande D1, D2, D3, D4, D5 e D6**



**Figura 3 - Distribuzione dei valori medi riportati nella domanda 1 da L e LMCU (a) e LM (b)**

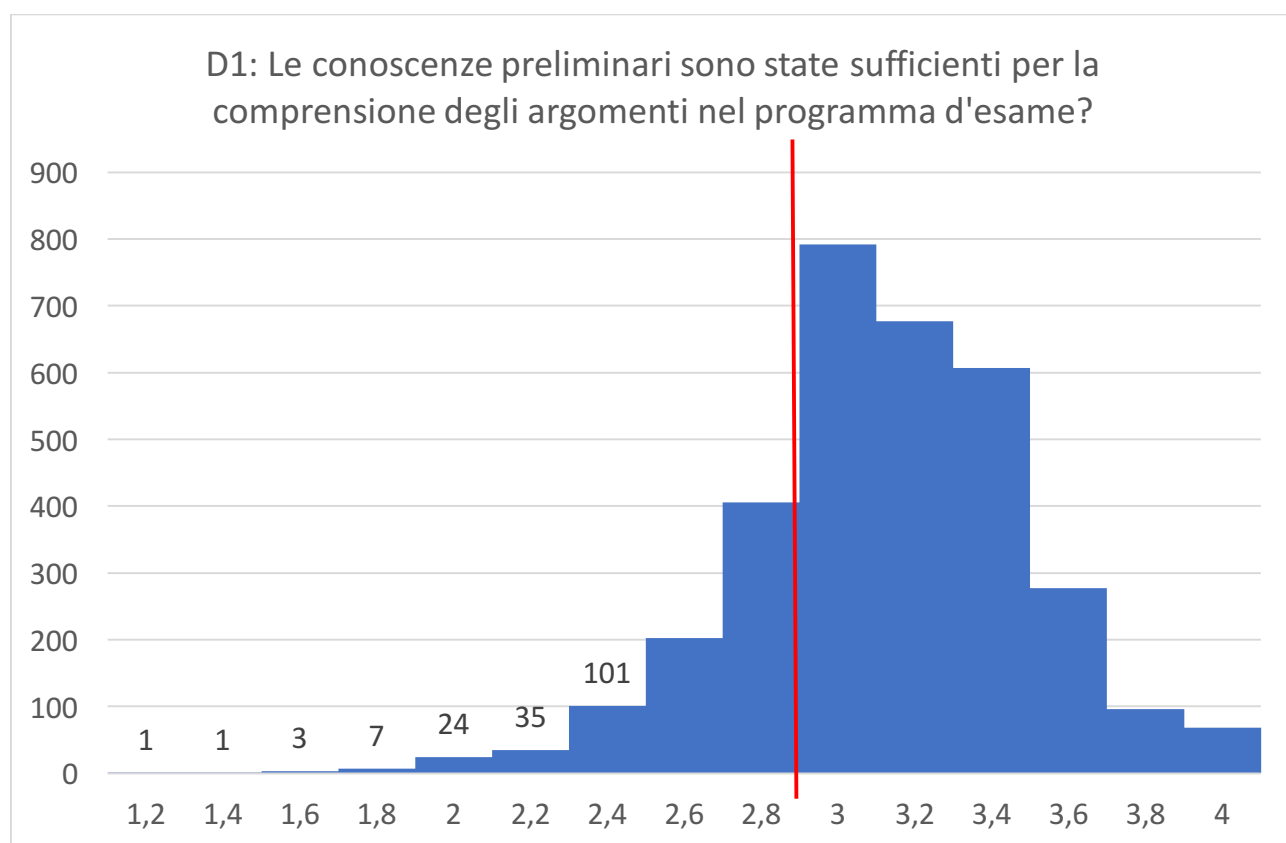


**Figura 4 - Distribuzione dei valori medi riportati nella domanda 12 dai Corsi di studio**

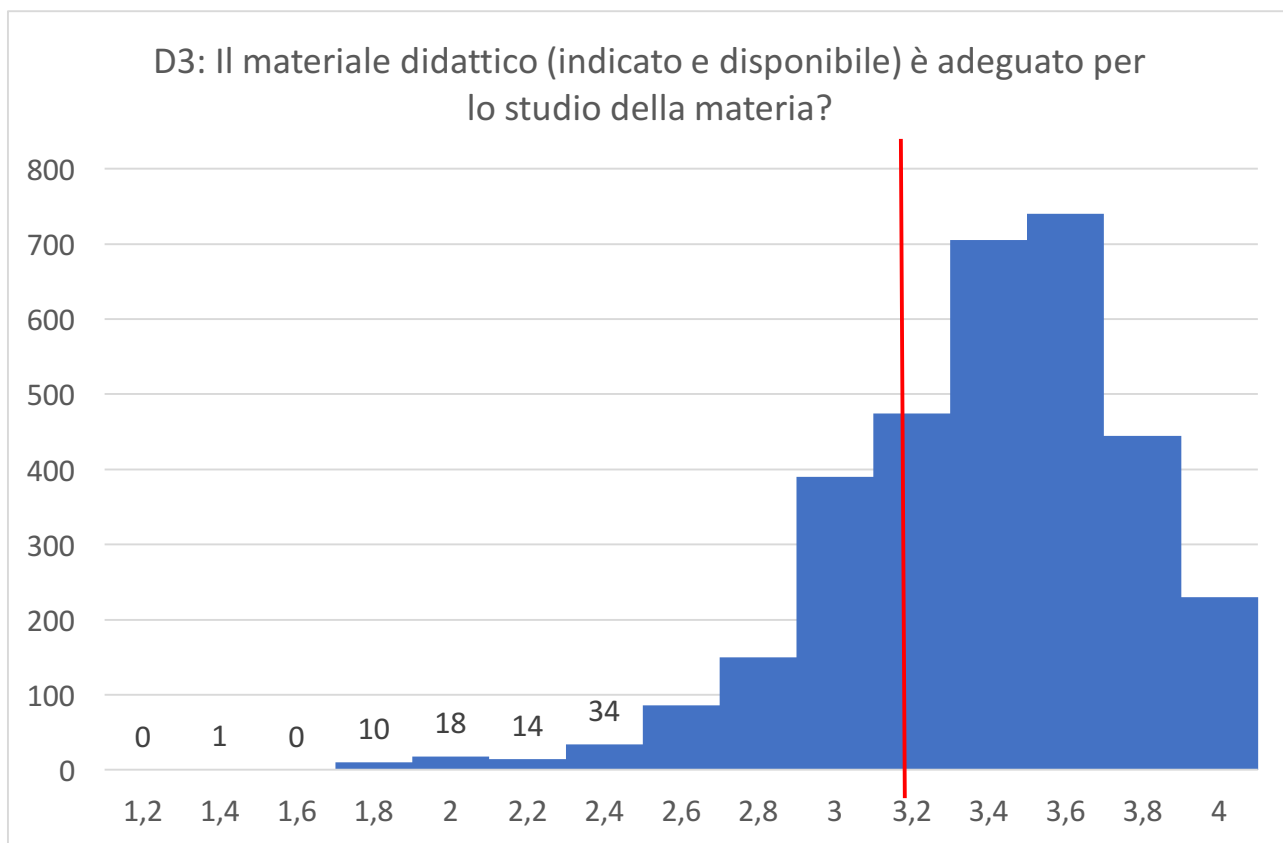
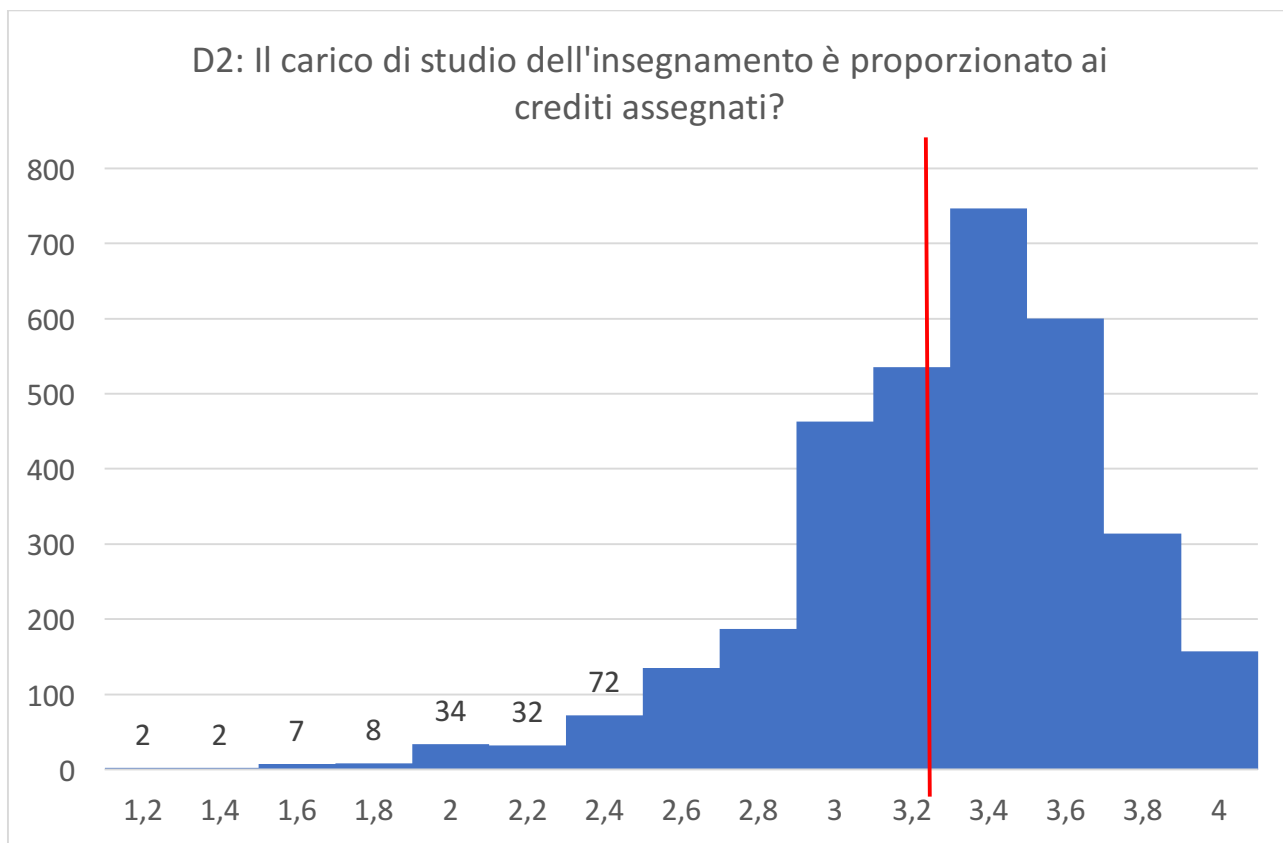


**Figura 5 - Distribuzione dei valori medi riportati in ciascuna domanda dalle UD**

Domanda	Punt_medio
DOMANDA_01	3,0
DOMANDA_02	3,2
DOMANDA_03	3,3
DOMANDA_04	3,4
DOMANDA_05	3,5
DOMANDA_06	3,4
DOMANDA_07	3,4
DOMANDA_08	3,4
DOMANDA_09	3,5
DOMANDA_10	3,5
DOMANDA_11	3,4
DOMANDA_12	3,3

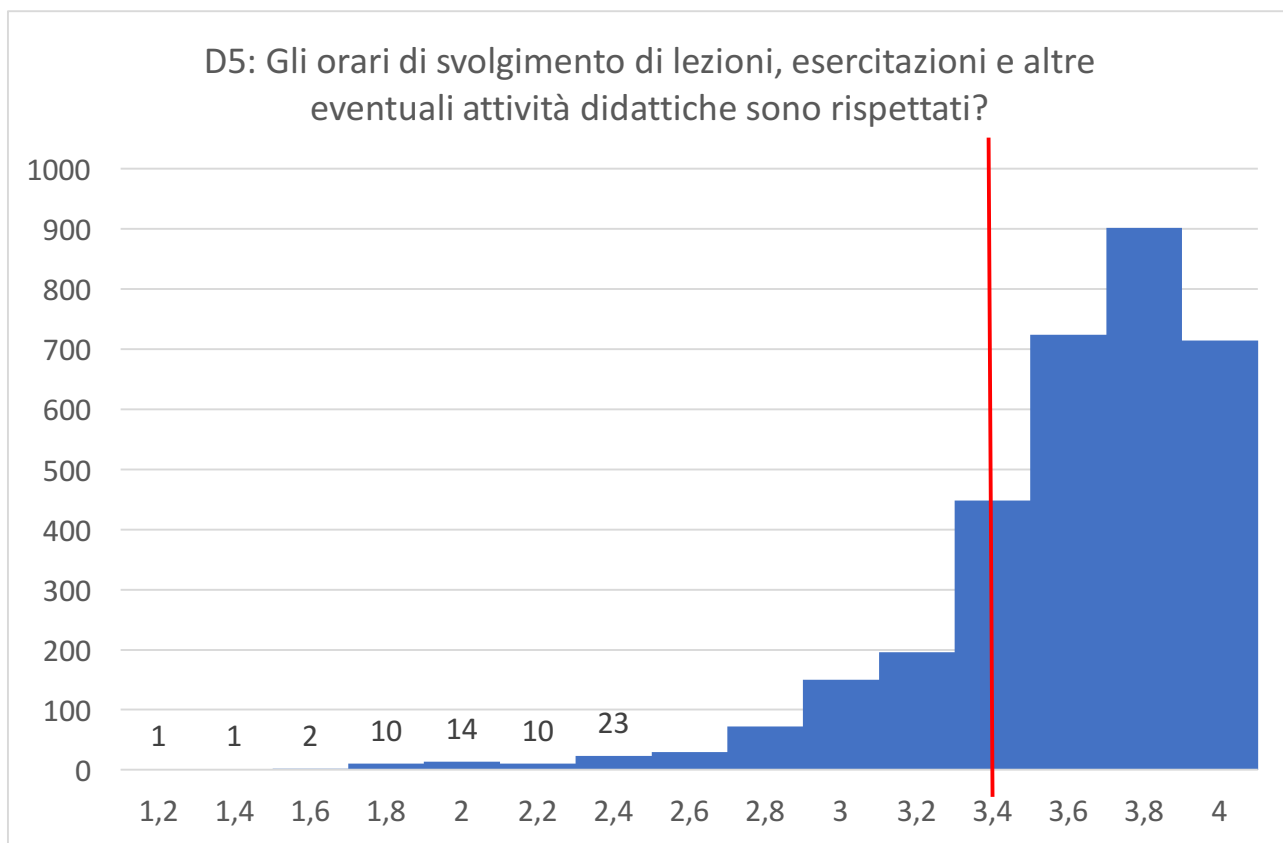
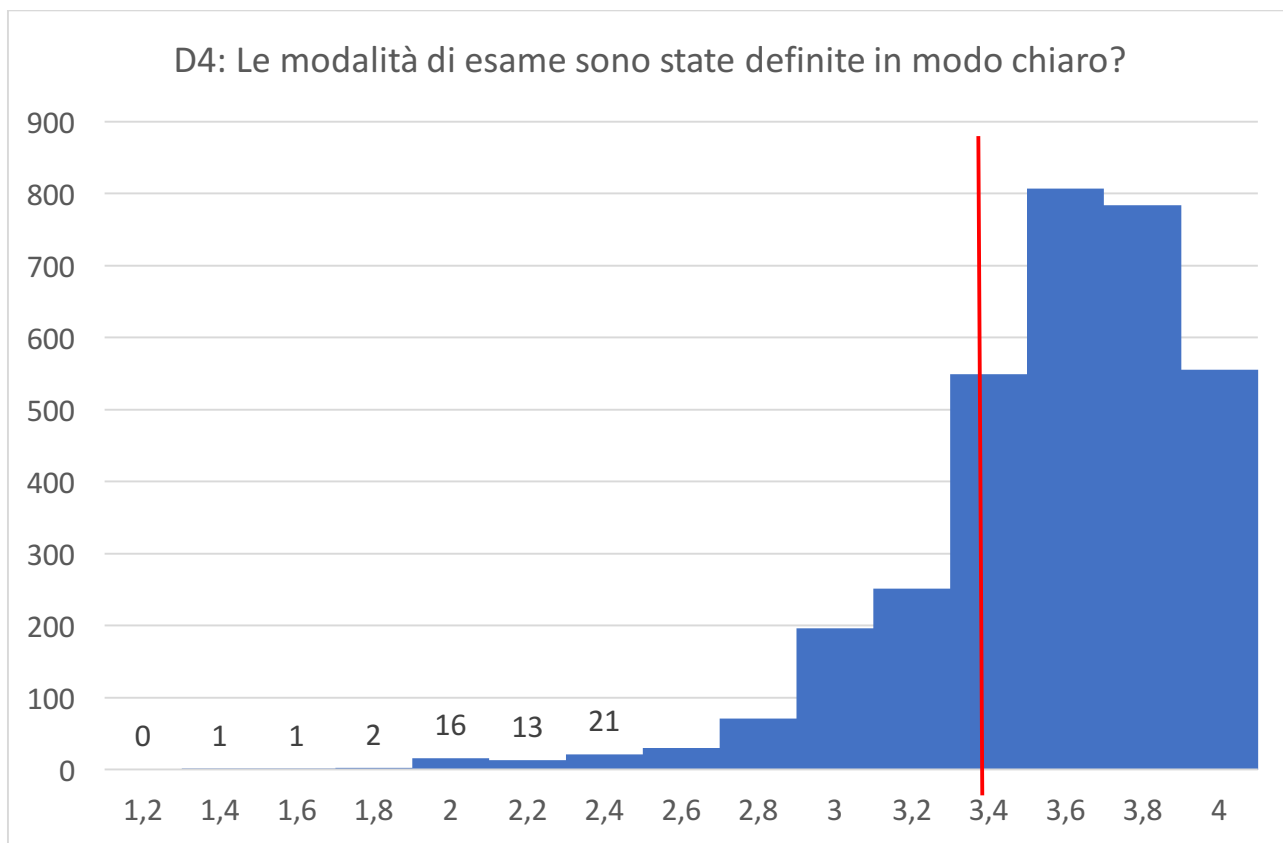


**Figura 5 - Distribuzione dei valori medi riportati in ciascuna domanda dalle UD**

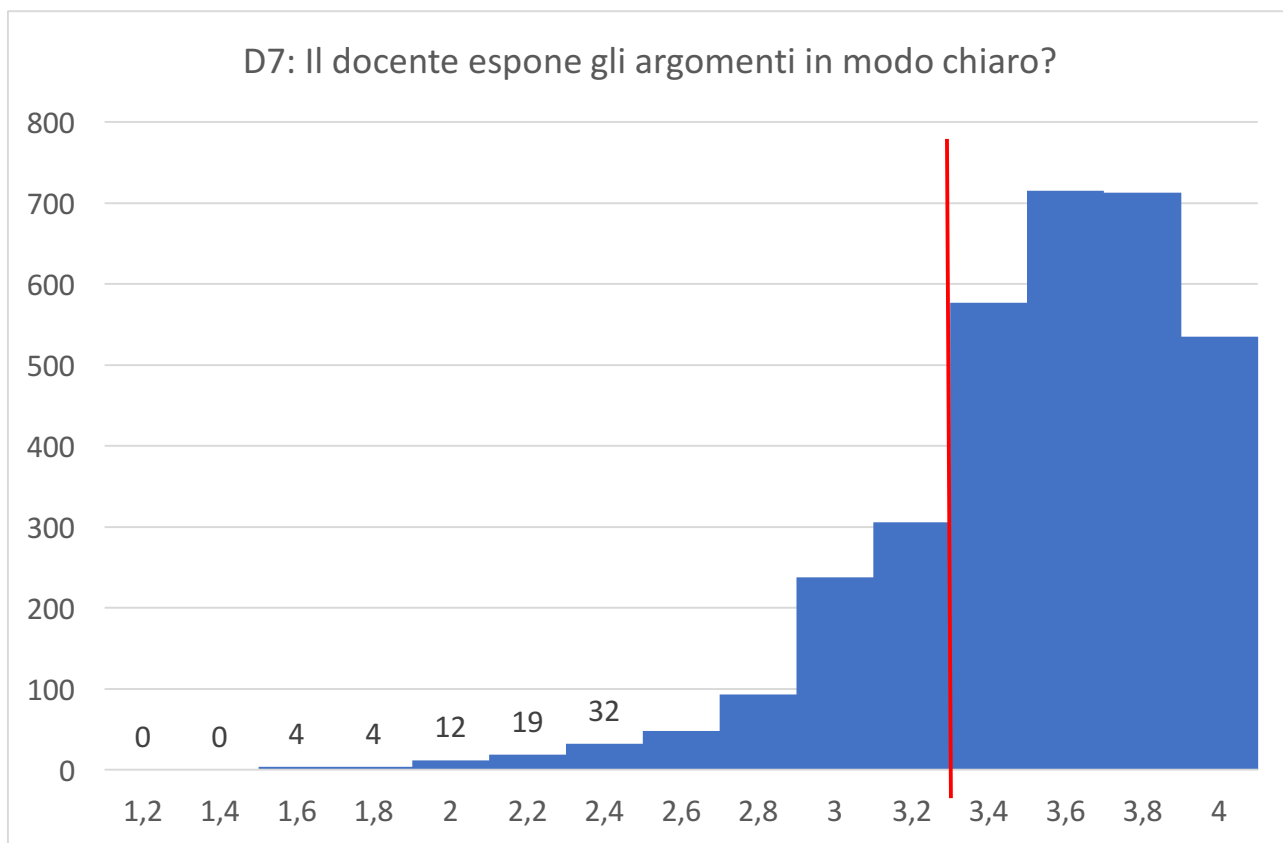
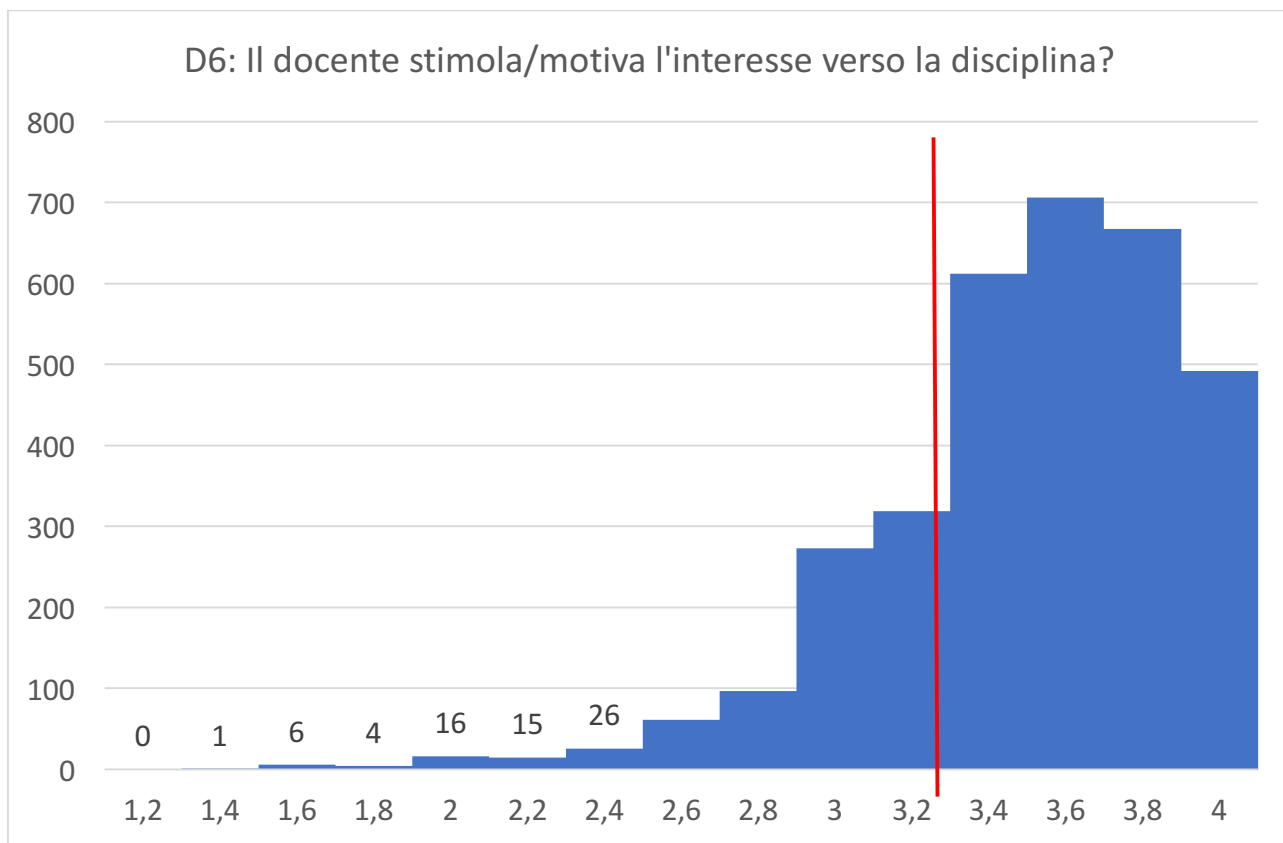




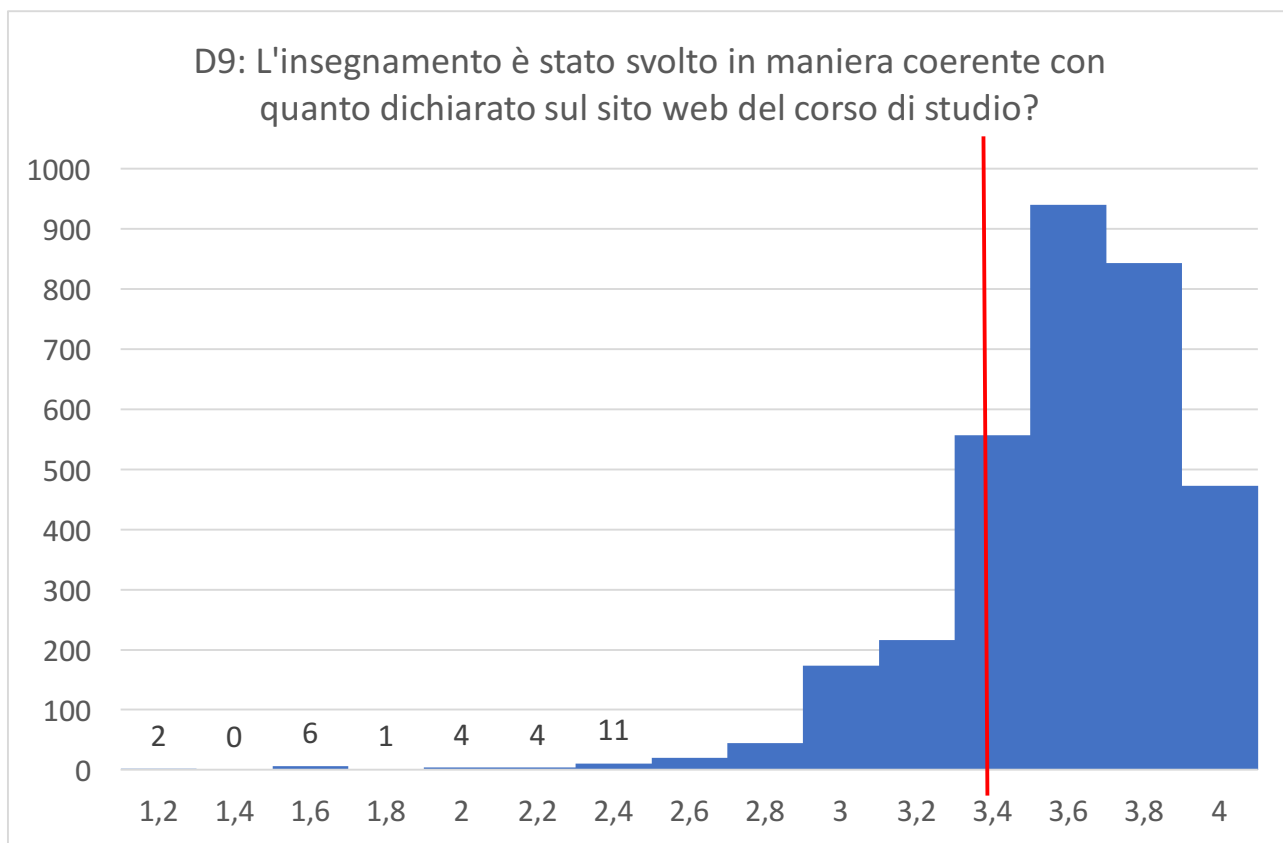
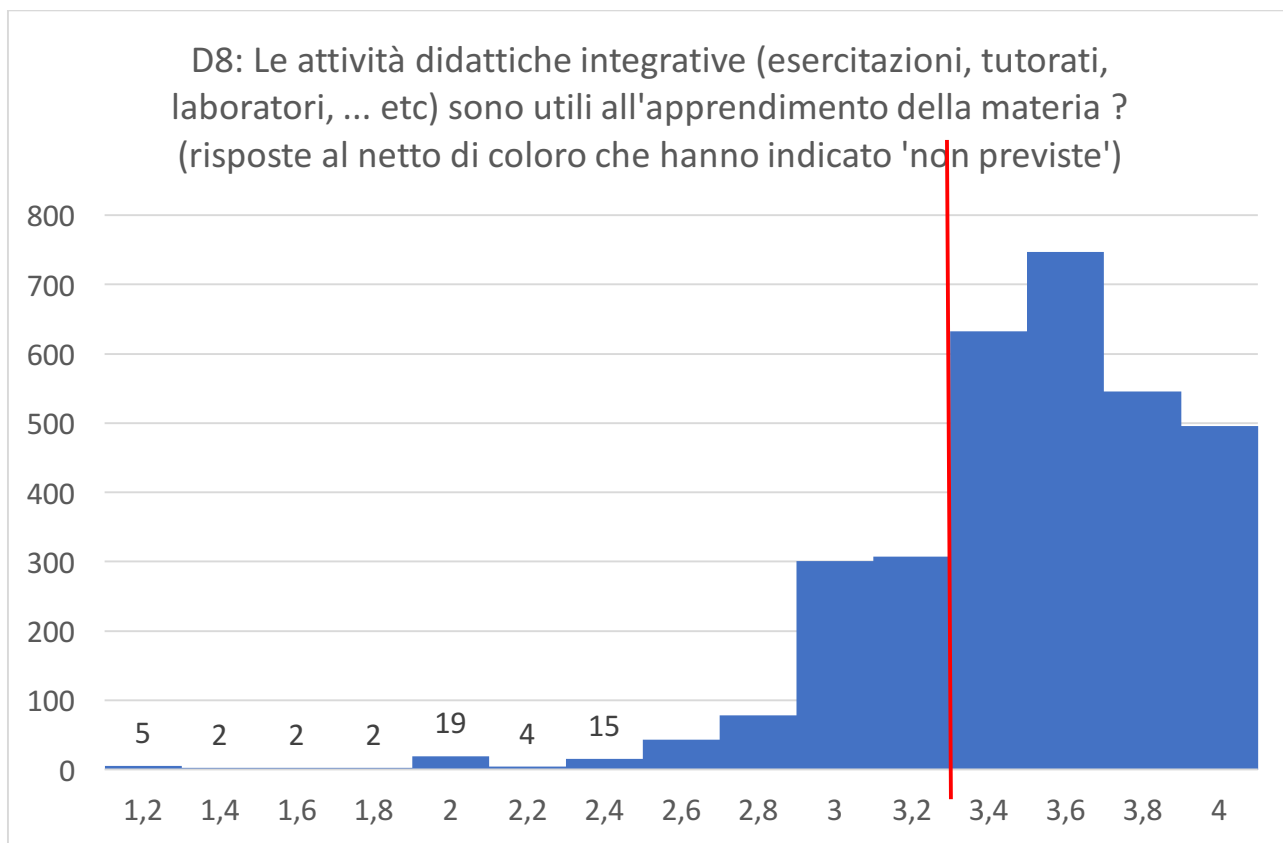
**Figura 5 - Distribuzione dei valori medi riportati in ciascuna domanda dalle UD**



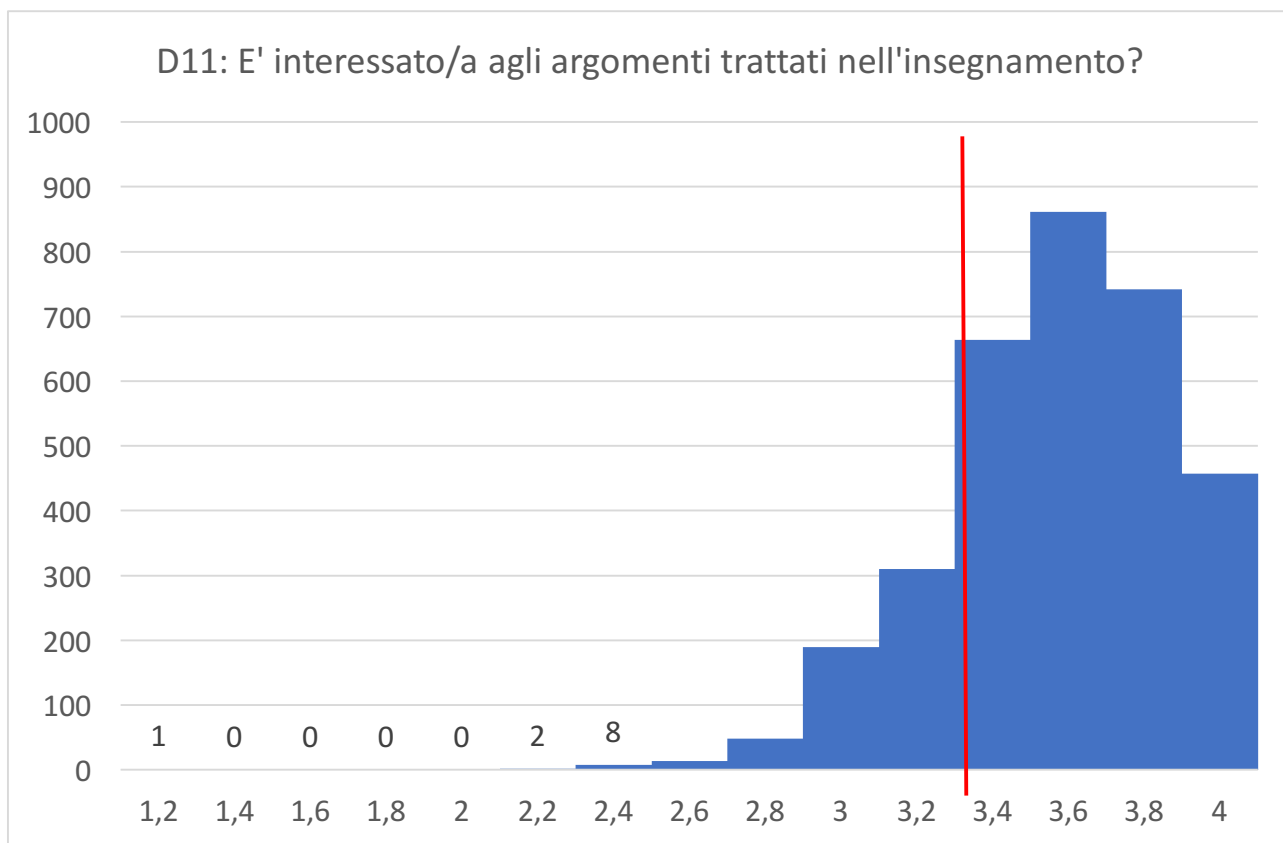
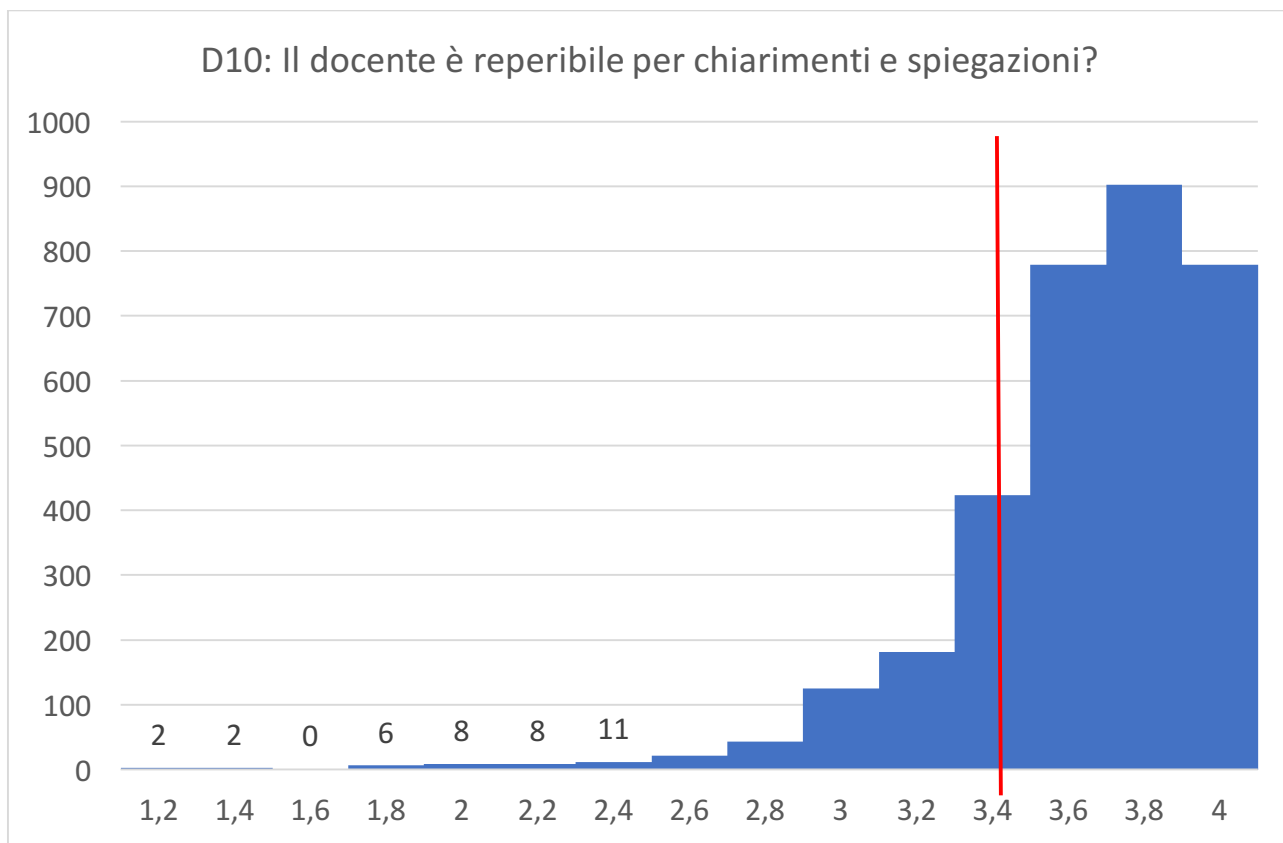
**Figura 5 - Distribuzione dei valori medi riportati in ciascuna domanda dalle UD**



**Figura 5 - Distribuzione dei valori medi riportati in ciascuna domanda dalle UD**



**Figura 5 - Distribuzione dei valori medi riportati in ciascuna domanda dalle UD**



**Figura 5 - Distribuzione dei valori medi riportati in ciascuna domanda dalle UD**

